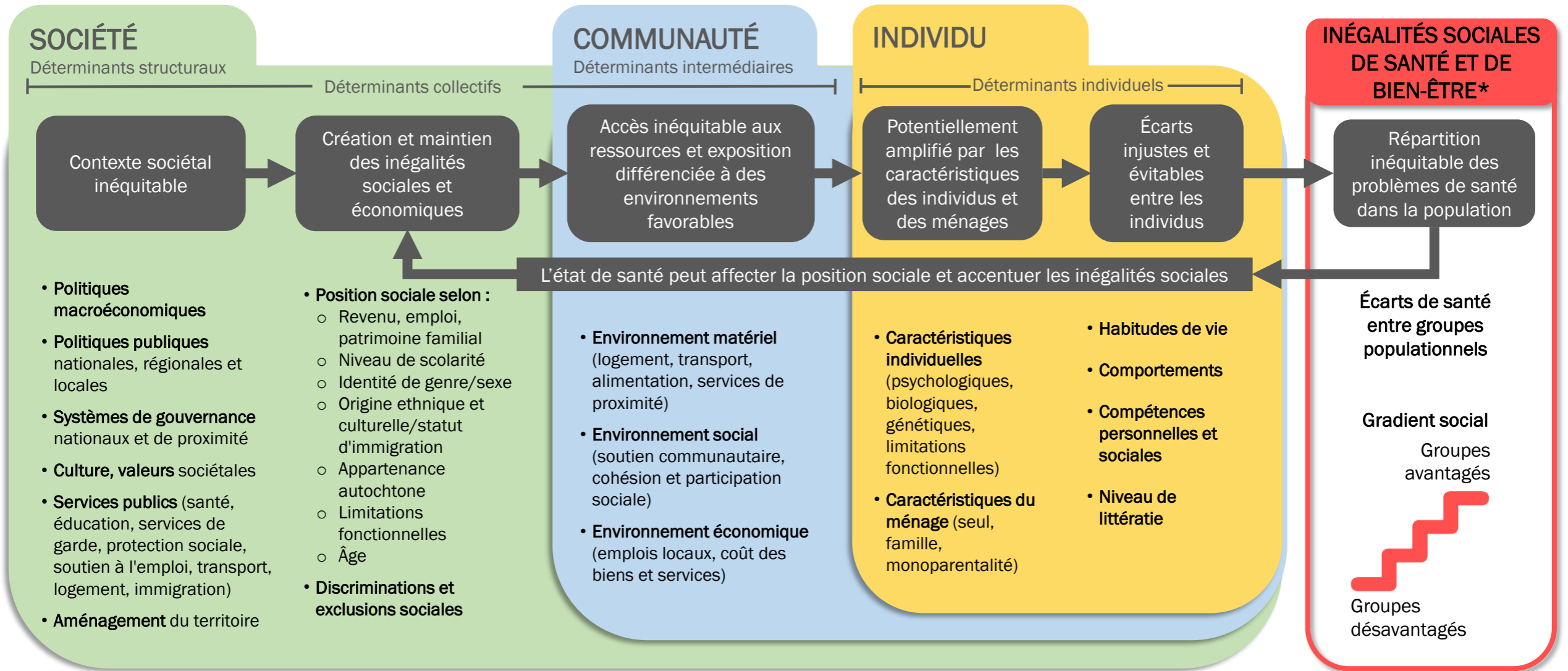


Des déterminants sociaux aux inégalités sociales de santé



* INÉGALITÉS SOCIALES DE SANTÉ ET DE BIEN-ÊTRE

- Certains groupes populationnels bénéficient de conditions plus avantageuses, tandis que **d'autres restent confrontés à des désavantages persistants**.
- **Tout au long de leur vie, ces privilèges et obstacles tendent à s'accumuler** et à s'entrecroiser, influençant leur santé et leur bien-être.
- Les inégalités sociales de santé ne **découlent pas de choix individuels**. Elles résultent plutôt d'une distribution inéquitable des ressources et des opportunités au sein de la communauté et de la société. Elles ne relèvent donc pas d'une fatalité biologique, mais plutôt d'une **injustice sociale**.
- Les inégalités sociales de santé sont **injustes, évitables et responsables de décès prématurés**.