

6 novembre 2025

# ZONE SANTÉ : INNOVER POUR UN ACCÈS SÉCURITAIRE ET ÉQUITABLE AUX SOINS

**Journée Science-Innovation-Apprentissage, SIA**

Annie Lalonde, conseillère cadre en développement durable  
Direction des services techniques

Myriam Lalancette, agente de planification, programmation et recherche, équipe Municipalités  
et communautés en santé  
Direction de santé publique de la Montérégie

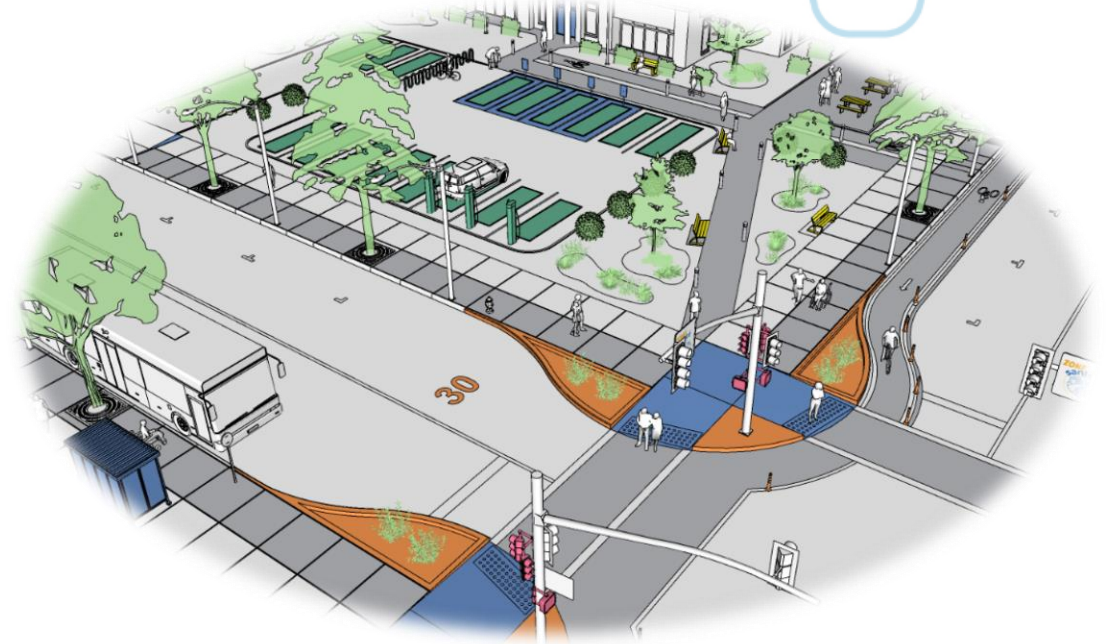
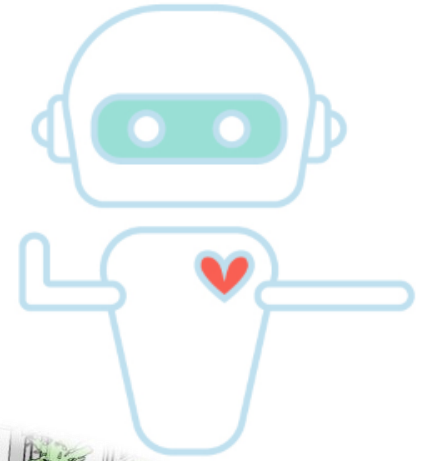


Québec 

# Qu'est-ce qu'une Zone Santé?

## Un environnement favorable au vieillissement actif

- Inspiré de la zone scolaire, il s'agit de proposer des aménagements **sécuritaires et conviviaux aux abords des installations de santé** pour favoriser le vieillissement actif.
- Les établissements de santé doivent contribuer à la promotion de la santé, au-delà de l'offre de soins.



Source image : <https://www.zone-sante.ca/fr/grands-principes>

# Mise en contexte du projet HAL

## Projet pilote développé par le

Centre d'écologie urbaine, en partenariat avec :

- la Direction régionale de santé publique;
- les équipes locales.

1<sup>re</sup> phase

Trois établissements à Montréal

2<sup>e</sup> phase

Trois établissements en Montérégie

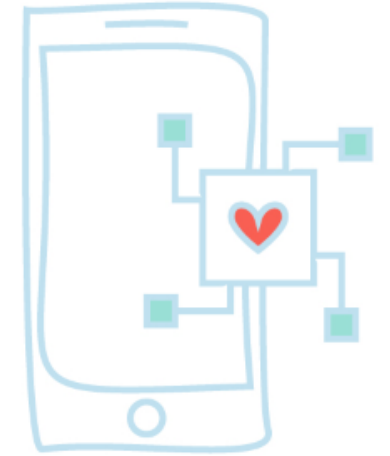
↳ dont l'hôpital Anna-Laberge (HAL)



Source image : Centre d'écologie urbaine et Réseau Information Municipale

**But :** Élaborer un guide et une démarche pour permettre au réseau de la santé et des services sociaux de mettre en place, de façon autonome, des environnements sécuritaires et accessibles autour de l'ensemble de ses installations.

# Pour chaque installation accompagnée d'un processus complet



## Portrait de l'installation

Identifier les enjeux, les usages et les possibilités d'amélioration.

## Recommandations d'aménagement

Proposer une vision, des actions concrètes et des pistes de financement.

## Illustrations et cahier des charges

Présenter les résultats et visualiser les aménagements en 3D.

### Quelques éléments clés d'une zone santé



Des aménagements assurant l'**accessibilité universelle** au site et au bâtiment



Des **infrastructures piétonnes** sécuritaires et déneigées en priorité et des temps de traverse plus longs aux intersections



Une **signalisation claire** prenant en compte les différents moyens de transport



**Stationnement écoresponsable**: verdi, ombragé, sécuritaire



Du mobilier urbain offrant des **espaces de repos** et de rencontre ombragés et verdis



**Mesures d'apaisement** de la circulation aux abords du site

Source image : <https://www.zone-sante.ca/fr/grands-principes>

# Spécificités du processus Zone Santé



## Vision élargie

Considérer le quartier, pas juste le site (transport, sécurité, services)

## Collaboration

Partenaires variés (municipalités, ministères, INSPQ, etc.)

## Participation des usagers

Usagers impliqués par les sondages, les discussions et les marches exploratoires



Crédits photos : Centre d'écologie urbaine

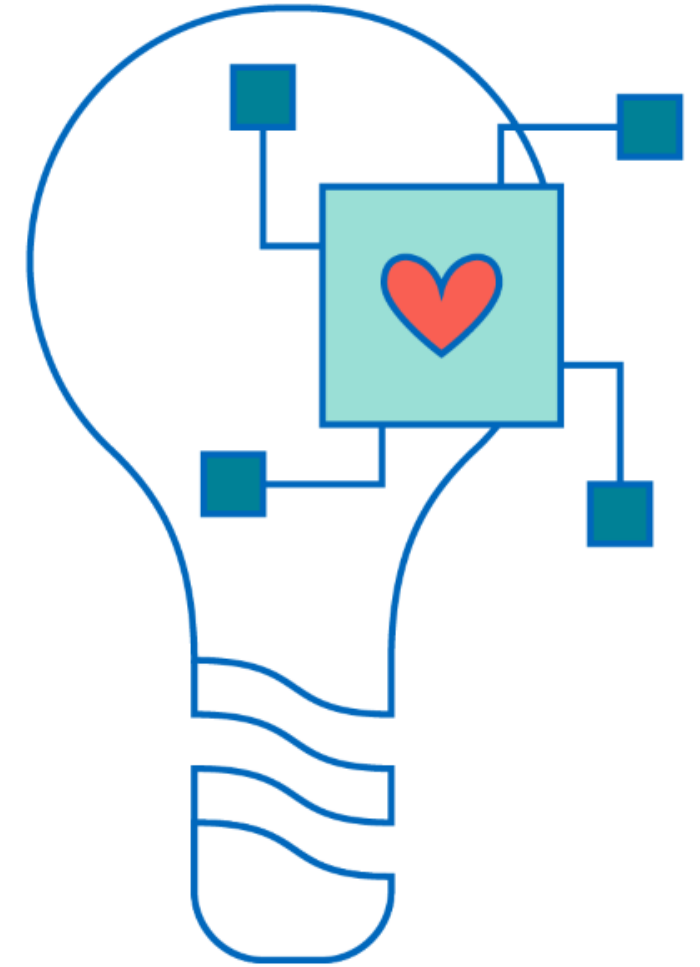
# Déroulement du projet Hôpital Anna-Laberge

## Collecte de données

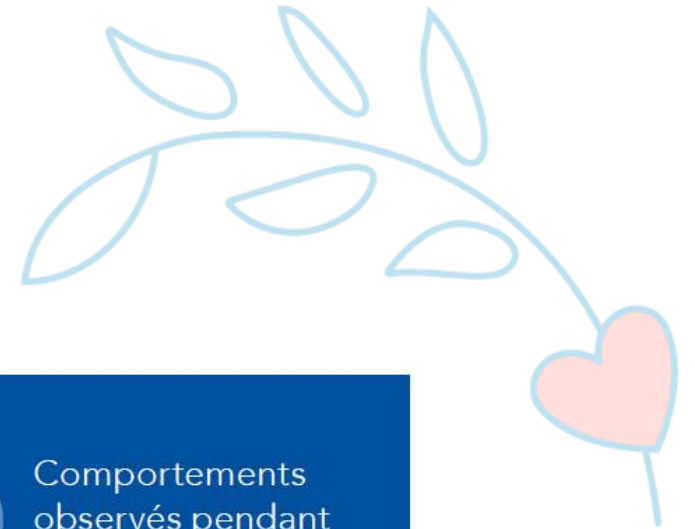
Observations terrain, sondage (200 répondants), marches exploratoires, concertations avec 17 acteurs locaux.



Source : Google Maps, 2025



# Déroulement du projet Hôpital Anna-Laberge



## Les comportements dangereux observés aux abords de l'hôpital Anna-Laberge

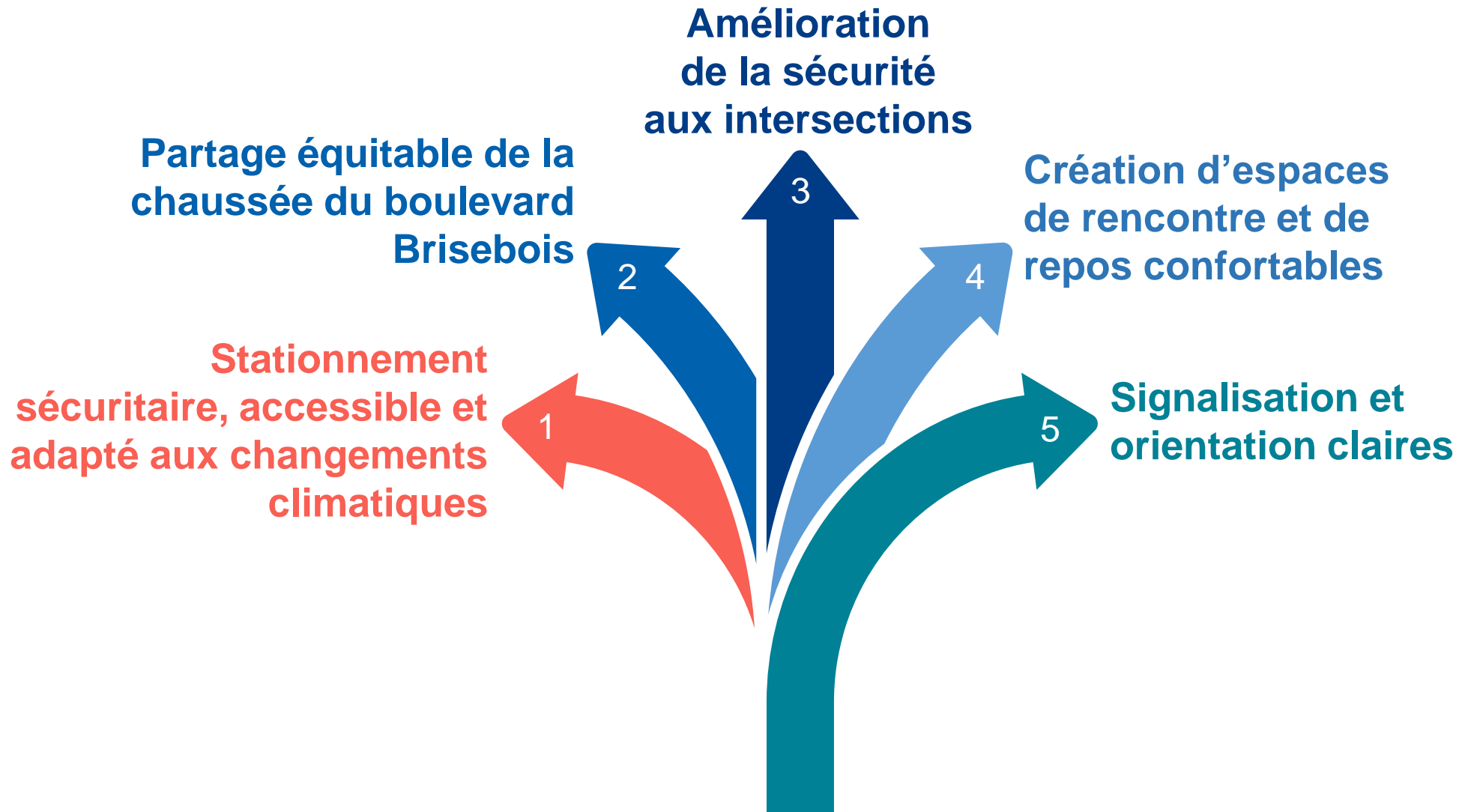


Comportements  
observés pendant  
2 heures cumulées  
d'observation

- Traversée de piétonnes et piétons sans marquage
- Interactions automobiles - piéton-nes
- Vitesse excessive
- Marche arrière
- Suivre de trop près

Source : Centre d'écologie urbaine, 2025

# Principales recommandations



# Recommandations d'aménagement



# Recommandations d'aménagement (suite)



# Recommandations d'aménagement (suite)



# Rétroaction



1

## BILAN

Projet mobilisateur, recommandations adaptées aux besoins réels, bases solides pour l'avenir.



## PROCHAINES ÉTAPES

Saisir les opportunités pour concrétiser les recommandations et améliorer la qualité de vie autour de l'hôpital Anna-Laberge. Utiliser l'urbanisme transitoire pour tester l'efficacité des aménagements proposés.



2

3

## APPEL

Répliquer la démarche dans les autres installations



# Merci!

CISSS de la Montérégie-Ouest

CISSS de la Montérégie-Ouest

Annie Lalonde, conseillère cadre en développement durable  
Direction des services techniques  
[annie.lalonde.ci:sssmo16@ssss.gouv.qc.ca](mailto:annie.lalonde.ci:sssmo16@ssss.gouv.qc.ca)

Myriam Lalancette, agente de planification, programmation et recherche, équipe  
Municipalités et communautés en santé  
Direction de santé publique de la Montérégie  
[myriam.lalancette.agence16@ssss.gouv.qc.ca](mailto:myriam.lalancette.agence16@ssss.gouv.qc.ca)

Pour en savoir plus sur la démarche Zone Santé :  
[Guide - Zone Santé](#)