

31 mai 2023

**JOURNÉE SCIENCE-INNOVATION-ACTION**



# Médecine de rue

Par: Isabelle Simard, Cheffe de programme DPSMD  
Louis-Philippe Boucher, Spécialiste en activités cliniques DPSMD

Pour que votre  
*humanité*  
s'exprime pleinement

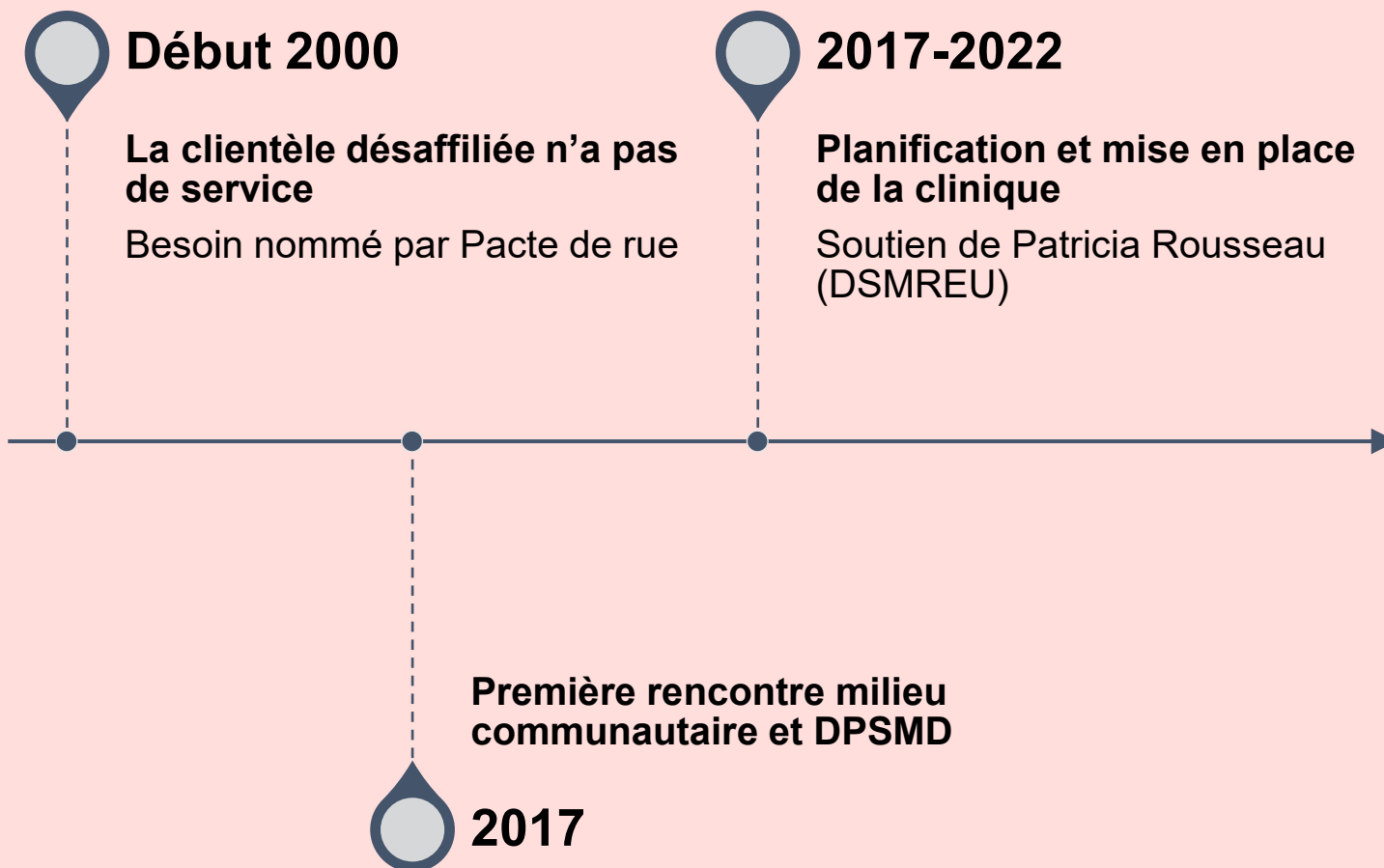
Québec 

# Petite anecdote?

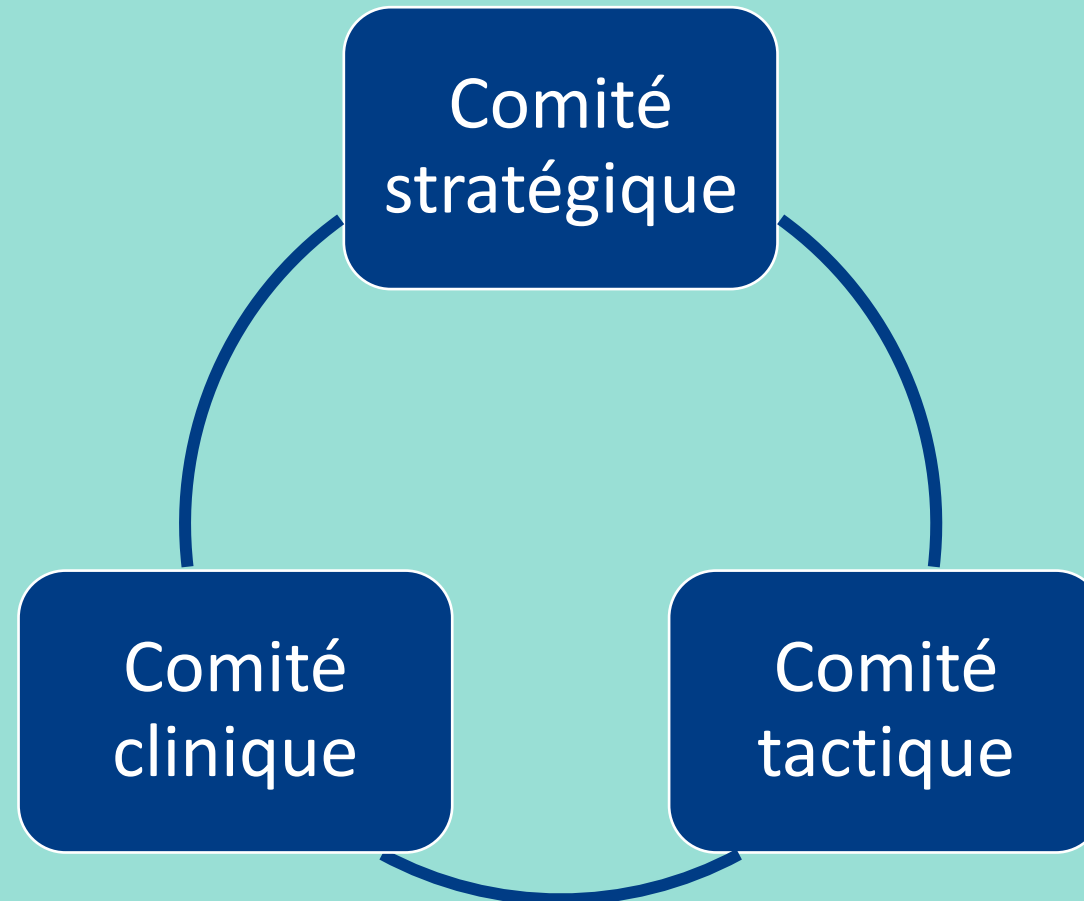
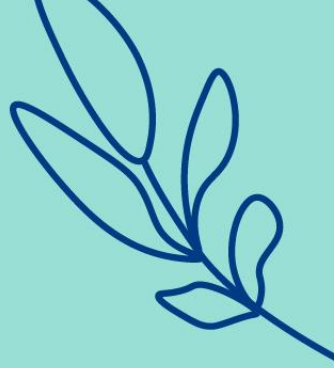


- Il était une fois...Nadia qui...
- Tous les jours, elle consomme, se prostitue et est victime de violence...
- Ce que Pacte de rue a constaté est qu'il y a des dizaines de Nadia à Valleyfield

# Un long processus



# La co-gestion au quotidien



# Apports de chacun des partenaires

Pacte de rue

- Le local
- L'expertise des travailleurs de rue
- intervenant communautaire

Médecin

- L'expertise médicale
- Le soutien à l'infirmière

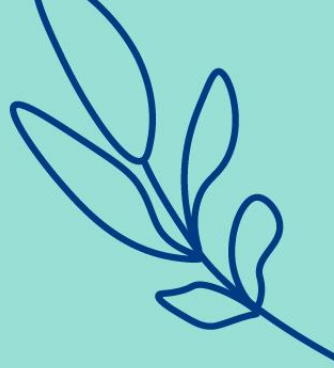
CISSMO

- L'infirmière à temps plein

# Automne 2022: Grande ouverture de la clinique!



# Valeurs et philosophie du projet



- **LIEN DE CONFIANCE;**
- **HAUT** seuil de tolérance/réduction des méfaits;
- **Sur une base volontaire;**
- Respect, confiance, complicité, réciprocité;
- **Développer en co-construction = égalitaire (pas toujours facile).**



# Médecine de rue / Soins de proximité

## Approche humaniste

- Prendre l'individu là où il est, personnel avec haut seuil de tolérance, axée sur la réduction des méfaits

## Approche globale de la santé

- Biopsychosociale, situationnelle et environnementale

## Approche axée sur la collaboration interprofessionnelle

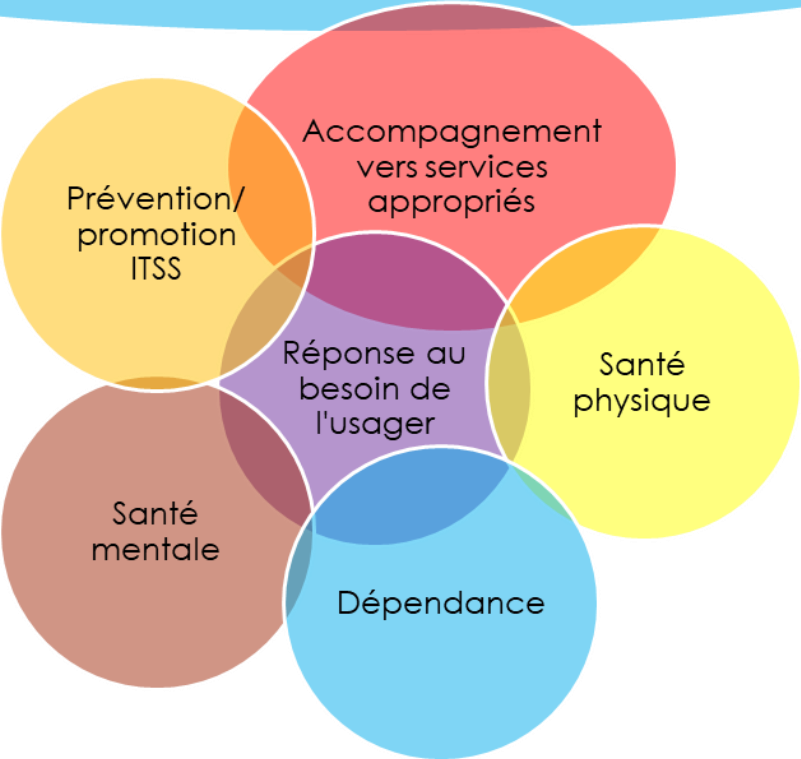
- Infirmière clinicienne ayant un rôle élargi et étant une intervenante pivot

Partenaire  
CISSMO

Travailleur de  
rue/usager  
lui-même

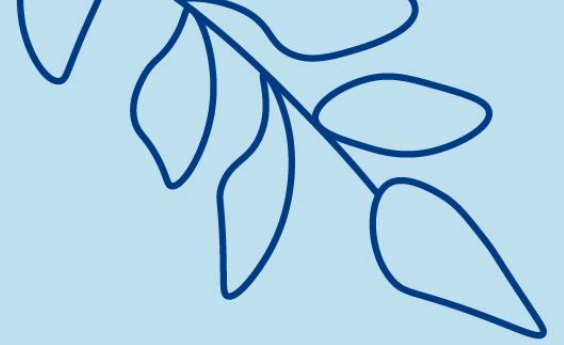
Organismes  
communautaire

# Médecine de rue



# Population ciblée

- 14 à 99 ans;
- Itinérance, surconsommation (toxicomanie), jeunes en fugue, travailleurs-travailleuses du sexe, ex-détenus, santé mentale (souvent non diagnostiqué), UDI, LGBTQ2S+;
- En rupture avec les services, isolées, vulnérables (important, n'ayant pas déjà un médecin traitant) pour le volet des soins.

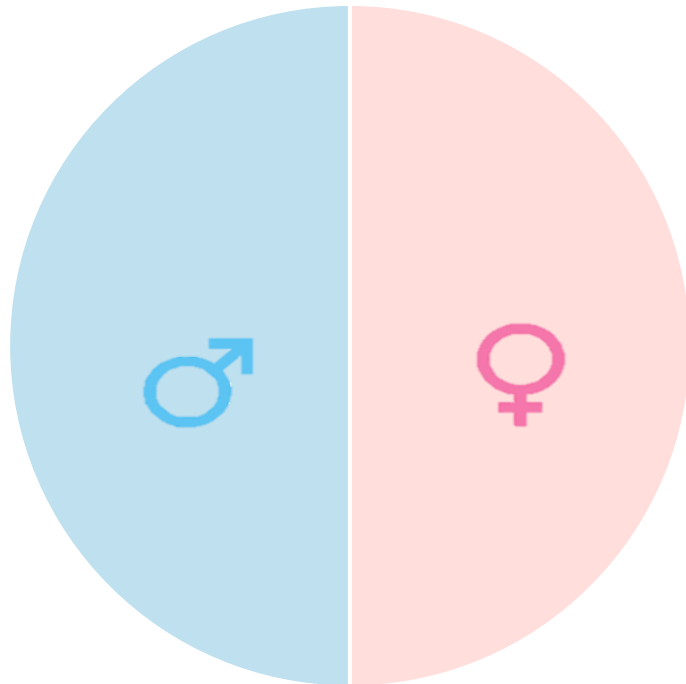


# Interventions et résultats

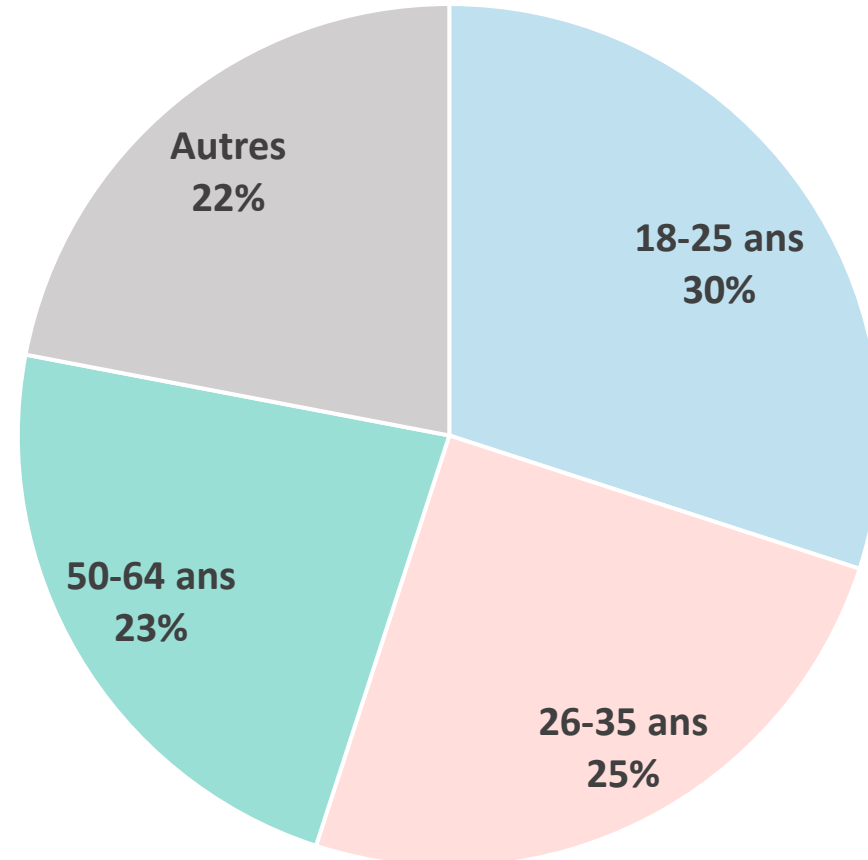
- Cliniques médicales hebdomadaires, mais interventions des infirmières tous les jours;
- Plusieurs suivis psychosociaux par les travailleurs de Pacte de Rue et les équipes du CISSSMO;
- 200 usagers en un peu plus d'un an;
- Plusieurs personnes réaffiliées.

# Portrait de la clientèle en quelques données

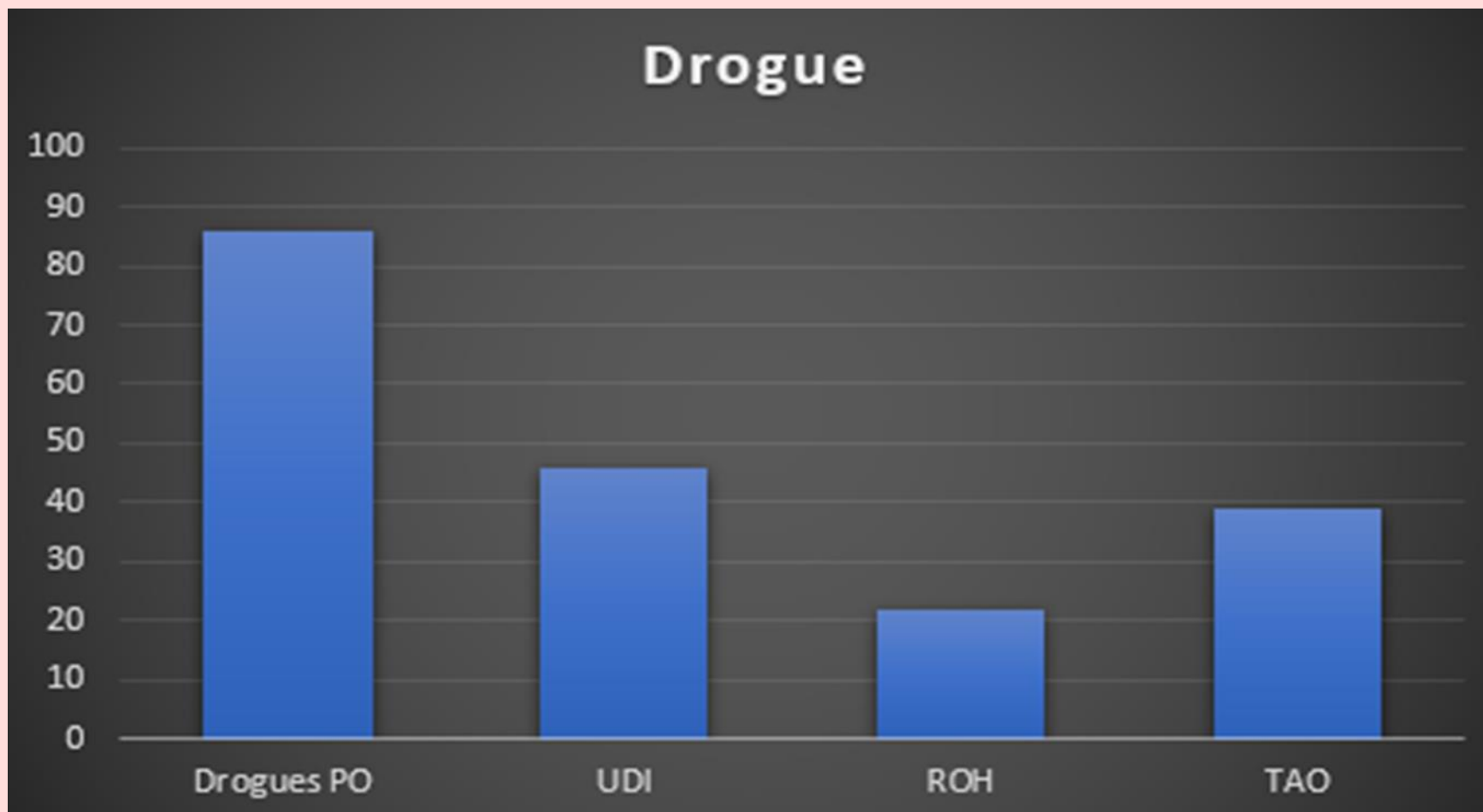
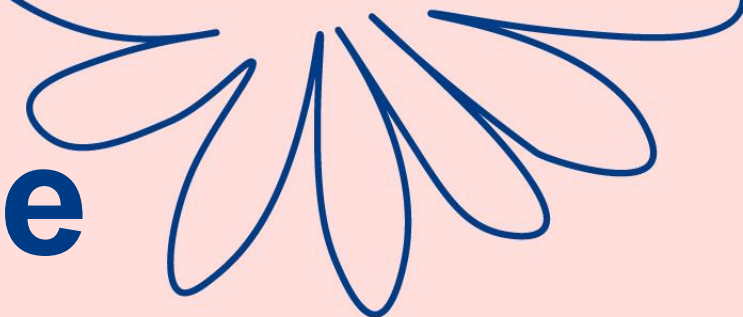
Sexe



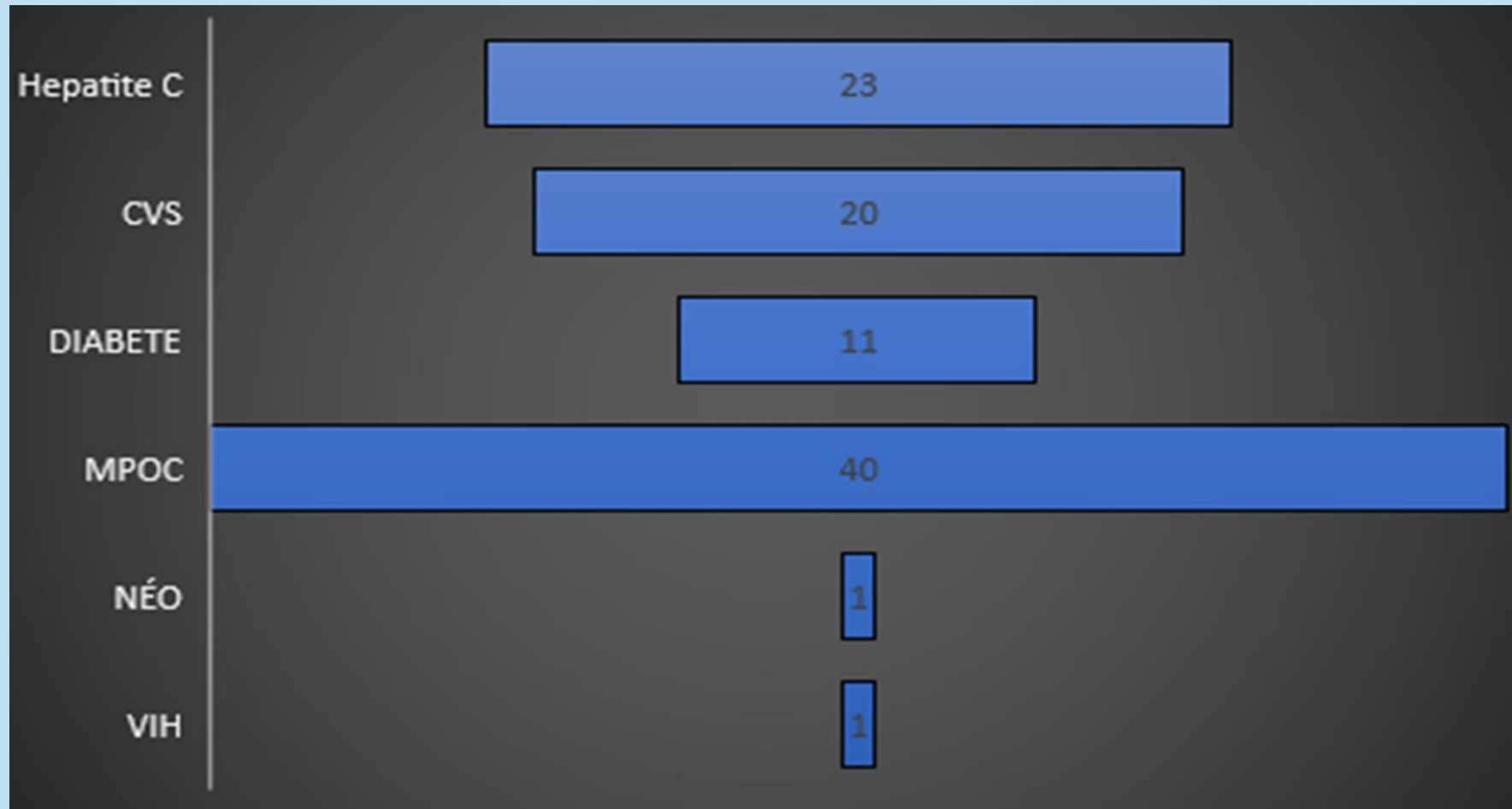
Âges



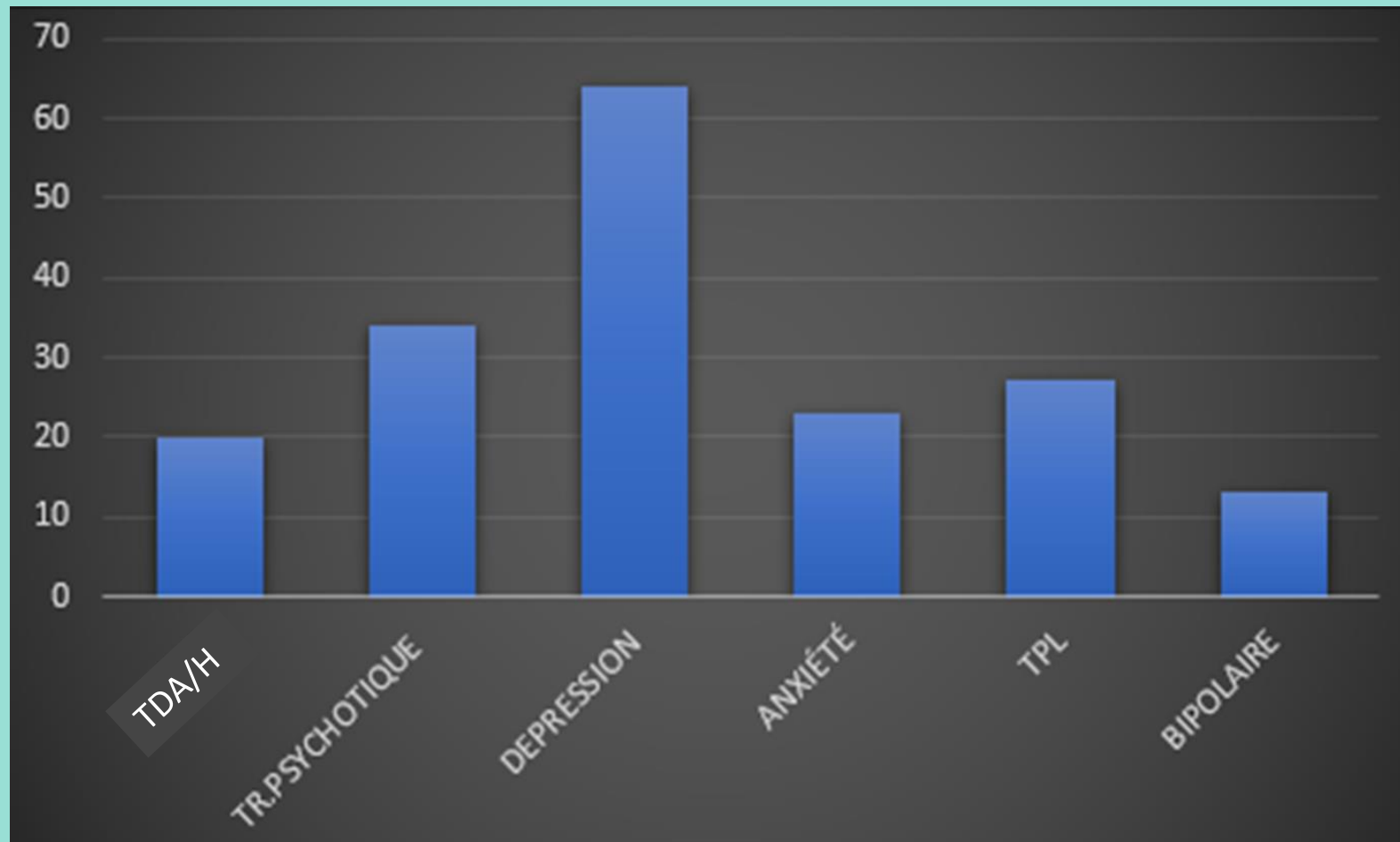
# Type de toxicomanie



# Les raisons de fréquentation santé physique



# Les raisons de consultations santé mentale



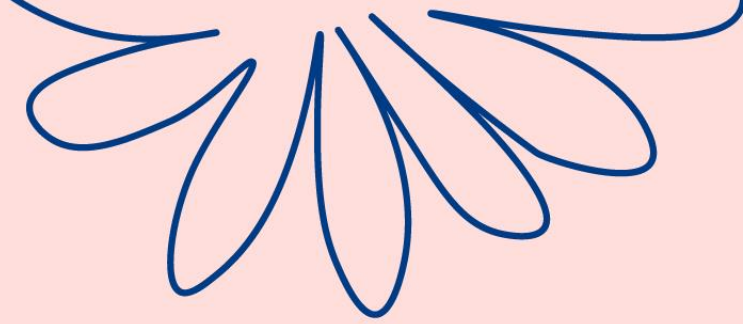
# Enjeux

- La Gouvernance : pas facile de toujours travailler en co-gestion;
- Pas les mêmes systèmes informatiques pour les dossiers clients;
- Corridors de service hospitalisation en psychiatrie (services internes);
- Le fait de seulement avoir l'accompagnement d'une seule médecin et d'une seule infirmière.

# Bons coups / accomplissements

- Amélioration des corridors de service avec la Direction Programme Santé mentale et Dépendance du CISSSMO et d'autres directions en développement;
- Usagers ressources dans le comité clinique;
- Avec la création d'une halte chaleur pendant l'hiver, cela est devenu un lieu de référence et de suivi auprès de la clientèle désaffiliée;
- Projet : d'art thérapie avec certains usagers.

# Rayonnement



Bourses : Bell Cause pour la cause, ORIM, Bourse FMEQ McGill



Prix inspiration 2022  
Catégorie : à deux, c'est mieux