

6 novembre 2025

IA DOCUMENTATION CLINIQUE

Christine Mills, chef des programmes spécialisés DM-DL 7 ans et plus et du service de soutien aux partenaires et à la communauté, CISSSMC

Valérie Emond, conseillère en innovation, CISSS de la Montérégie-Ouest

Robert Amyot, médecin en chef et chef des opérations, MEDFAR



Pour que votre
humanité
s'exprime pleinement

Québec 

Opportunité

Demande du terrain:

- Tester l'IA pour la rédaction clinique

Besoin:

- Réduire la charge administrative
- Réduire la perte d'information et les erreurs

Partenaires

Bailleur de fonds



Consultants externes
pour l'évaluation



Québec 



Des notes écrites et réécrites



54%

Prise de note >
Temps de
consultation



63%

Multiples formats
Dossier clinique



50%

Impact négatif sur le
contact avec l'utilisateur



La prise de notes freine le contact humain

Objectifs du projet



Gagner du temps



Produire des notes de meilleure qualité



Diminuer le fardeau administratif



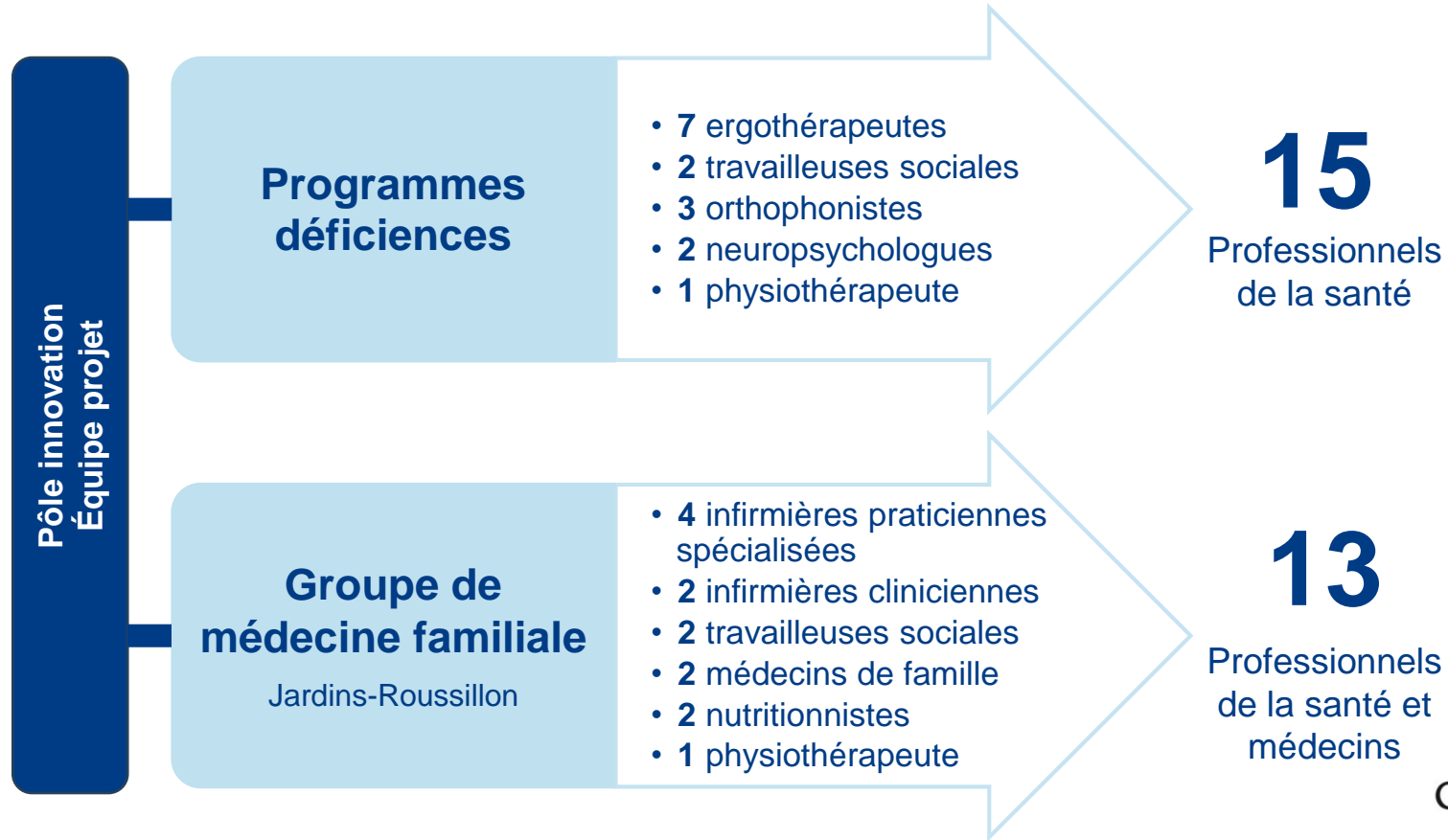
Améliorer la relation avec les usagers



Voir plus d'usagers

L'intelligence artificielle (IA) générative peut-elle améliorer la rédaction clinique?

Participant(e)s au projet





Solution choisie

Scribe ambient avec IA

Certifiée avec de hauts standards de sécurité

Partenariat actif

Entreprise canadienne

Découvrons CoeurWay en action



Améliorations continues et évolution rapide de CoeurWay

CoeurWay a été amélioré tout au long des 5 mois du pilote, démontrant une approche d'innovation continue

Certification TGV

CoeurWay a été le premier scribe IA certifié TGV par **Santé Québec**, une norme québécoise stricte en sécurité, conformité et performance.



Ajout de nouvelles fonctionnalités

- Moteur de notes amélioré (moins d'hallucinations)
- Styles de notes : Bref / Détaillé
- Partage de modèles de notes
- Etc.

Liste à puces ☰

Narratif ☰

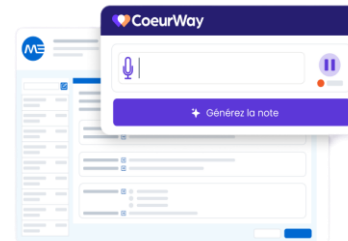
Concise

Détaillée

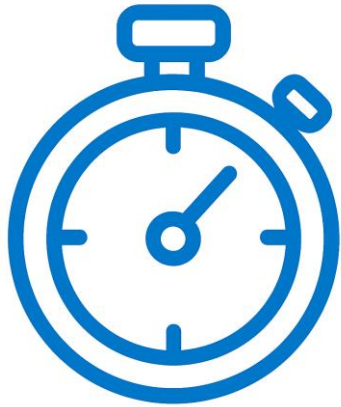
Intégration complète à MYLE (DME)

- Création d'une cohorte dédiée grâce à l'intégration au DME
- Élimination du copier-coller
- Insertion automatique des données dans les bonnes sections du dossier patient

→ **Intégration au DME : maximise l'efficacité et la valeur clinique**



Résultats - Gain de temps perçu



- ✓ Temps passé à prendre des notes pendant une consultation
- ✓ Temps de documentation clinique
- ✓ Temps économisé perçu
 - Par note: 9 minutes
 - Par semaine: 2.9 heures

Résultats – Qualité des notes



✓ Qualité des notes générées

⚠ Précision des notes générées

« Je me suis découvert une aisance à dicter mes notes à l'oral, ce qui me permet d'expliquer ma pensée plus clairement qu'à l'écrit. CoeurWay transforme rapidement cette dictée en texte structuré, ce qui m'aide à **gagner du temps** tout en produisant une **documentation de qualité.** »



Résultats – Expérience des cliniciens

- ✓ Processus de documentation clinique simplifié
- ⚠ Charge de travail administrative
- ✓ Qualité des soins améliorée

*« L'IA me permet d'être entièrement à l'écoute lors des évaluations pour l'aide médicale à mourir, ce qui crée un moment **plus rassurant** pour les patients. Ils se sentent écoutés sans interruption par des prises de notes, ce qui rend ces moments sensibles **plus humains**. »*

Marie-Claude

Infirmière praticienne
spécialisée en première
ligne (IPSP), GMF



Résultats – Expérience des usagers

« J'adore que le médecin ait plus de temps à nous consacrer maintenant. Avant, il devait prendre des notes manuellement, ce qui ralentissait tout. Maintenant, tout se fait automatiquement — c'est un vrai gain de temps, autant pour lui que pour nous. »

- Un usager



Résultats – Nombre d’usagers vus

⊗ Nombre de rendez-vous: stable



L’intelligence artificielle (IA) générative
améliore la rédaction clinique

Références et résultats comparables

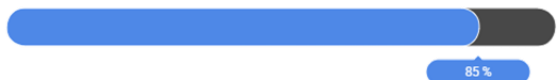
Référence Stanford : lors d'une visite de 31 min, les professionnels de la santé consacrent **20 min à l'entretien** (dont 8 minutes dans le DMÉ) et **11 min à la rédaction de notes** après le départ du patient

Sondage : Impact de l'IA sur les professionnels de la santé

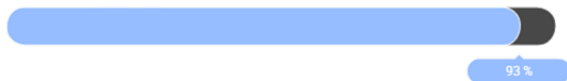
Le fardeau administratif a diminué



Charge cognitive moins lourde



Plus présents avec les patients



Inforoute Santé du Canada
Canada Health Infoway

Résultats d'un autre pilote à Montréal (GMF-U)

Temps de consultation et de rédaction

- **Infirmières cliniciennes** : 198 min → 106 min
Gain de 48% en temps total
- **Travailleurs sociaux** : 43 min → 17 min
Gain de 60% en temps de rédaction
- **100% des utilisateurs** déclarent se sentir plus concentrés et estiment que CoeurWay libère du temps
- **Conclusion de ce pilote** : CoeurWay pourrait permettre **une augmentation minimale de 20% de l'offre de rendez-vous**, sans charge de travail supplémentaire

**À garder
en tête!**

Apprentissages

Besoins:

- Adapter l'utilisation de l'outil selon le secteur, la profession et le contexte clinique : consultation, dictée des notes, rapport, etc.
- Encadrement, formation et support nécessaires pour les utilisateurs afin d'optimiser l'intégration de la solution
- Gestion de changement et d'organisation

Les clés:

- S'appuyer sur gestionnaires et champions utilisateurs pour l'implantation
- Prendre le temps de créer les modèles/gabarits adaptés
- Partager les bonnes pratiques de "PROMPTS" pour l'IA
- Investir le temps requis pour maximiser la valeur de la plateforme



Leçons apprises pendant le pilote

De la perception à la mesure objective



Un outil puissant qui nécessite un accompagnement initial



Amélioration de la qualité et de l'uniformité des notes



Des ajustements organisationnels nécessaires





Valérie

Coordination du projet



Christine

Gestionnaire
clinique



Robert

MEDFAR - Médecin en
chef et chef des opérations



Des questions ou commentaires?

Venez nous rencontrer dans la salle!