

# Vidéo 1 : Une journée dans la vie d'Hélix



Notre nouveau  
collègue au CISSSMO

Hélix

Centre intégré  
de santé  
et de services sociaux  
de la Montérégie-Ouest

Québec 

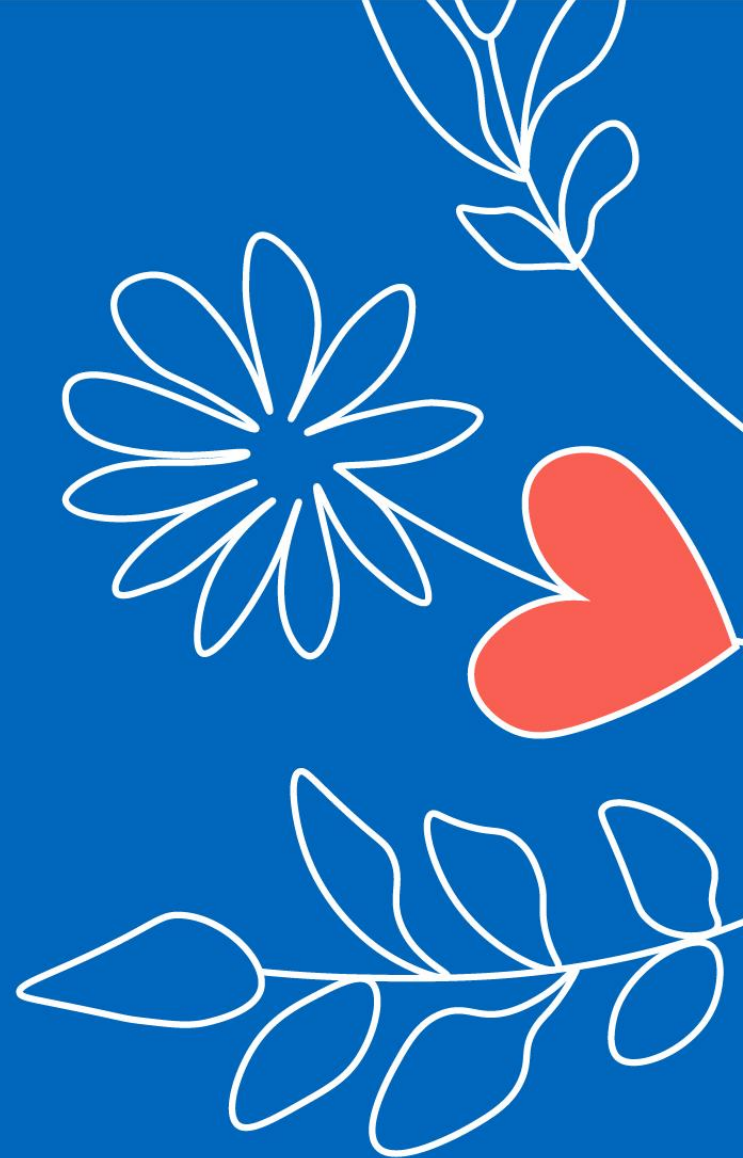
SIA 2023 : IMAGINONS ENSEMBLE NOS SOLUTIONS  
31 MAI 2023

# CHIEN DE RÉADAPTATION

Maude Bergeron-Landry, cheffe de programme

Patricia Arcarone, physiothérapeute et famille d'accueil

Valérie Emond, conseillère en innovation



Pour que votre  
*humanité*  
s'exprime pleinement

Québec 

# Bonne fête Hélix!



# S Vrai ou faux?

Si on croise Hélix, on ne peut pas lui parler.

**VRAI**



# Quels besoins Hélix a-t-il comblés?



# S Vrai ou faux?

## Hélix est un employé du CISSSMO.

**FAUX**

### Le Chien, Hélix



**Le Chien, Hélix**

Non défini

*Gestionnaire*

INSTALLATION:

[CRDP du chemin de Chambly](#)

DIRECTION:

● DPD

SPÉCIFICATION:

Je suis un Labernois entraîné par des professionnels de la Fondation Mira spécifiquement pour travailler l'entraînement aux déplacements et aux escaliers chez la clientèle ayant subi un AVC.

# Vidéo 2 : Thérapie avec Jonathan



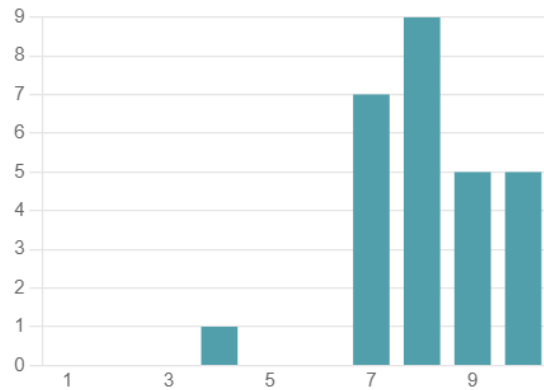
# Vidéo 3 : Thérapies avec Aazmay et Mme Maheux



# Sondage à l'équipe:

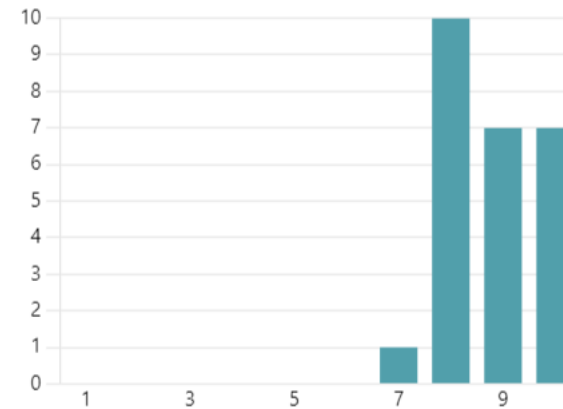
Comment évaluez-vous la **qualité du climat de travail** au sein de l'équipe dans les deux derniers mois?

## Sondage 1



Moyenne **8.15/10**

## Sondage 2



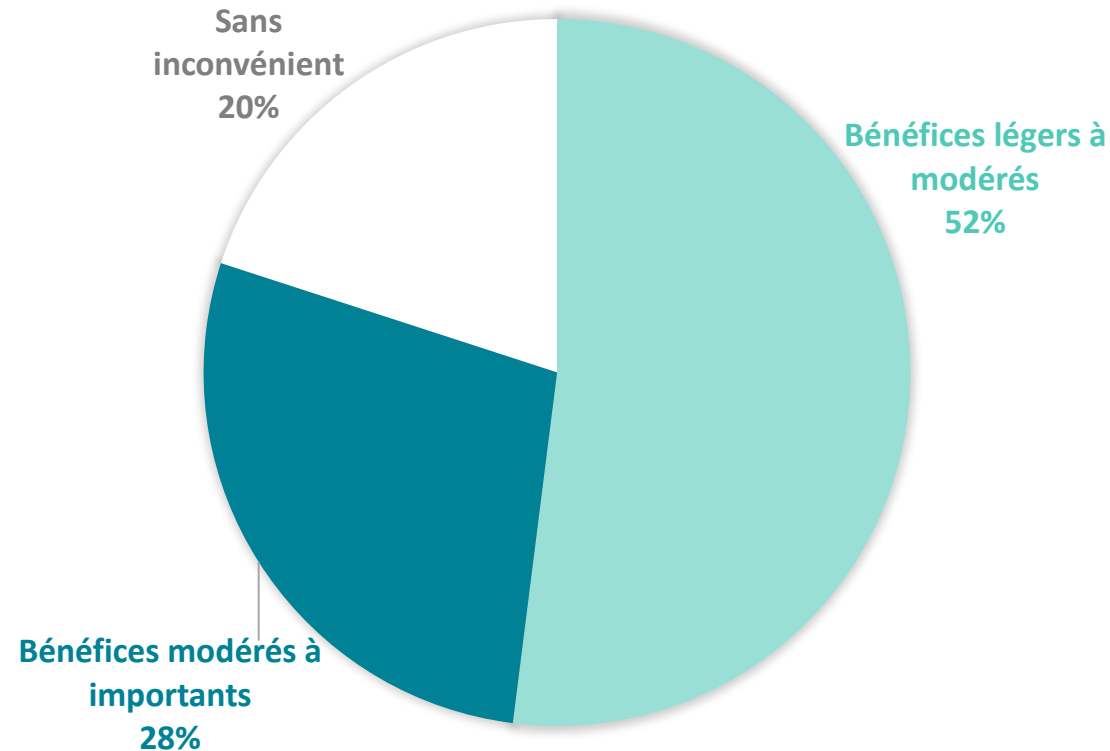
Moyenne **8.80/10**



Le climat du travail dans l'équipe est excellent

# Sondage à l'équipe:

Votre perception de l'impact qu'a le Chien de réadaptation sur le climat de travail:



Il est perçu en majorité que le chien a des **impacts positifs** sur le climat de travail

# Vidéo 4 : Témoignages des intervenantes



**Carolyn Hepworth**  
Orthophoniste

# S Vrai ou faux?

Hélix est entraîné pour aider aux déplacements en fauteuil roulant.

**FAUX**



# Documents d'encadrement

- DIR-1XXXX Pratiques assistées par l'animal

Catégories	Récréative	Psychosociale		Assistance			Réadaptation
<b>Types de pratique assistée par l'animal</b>	1) * Avec un animal de compagnie en milieu d'hébergement	2) Avec un chien de zoothérapie <sup>1</sup>	3) Avec un chien de soutien émotionnel	4) Avec un chien pour personne malentendante	5) Avec un chien guide	6) Avec un chien de service	7) Avec un chien de réadaptation

- PRO-10250 Procédure encadrant l'utilisation d'un chien de réadaptation (services externes)

# L'équipe en cuir et en...



L  
E  
O  
P  
A  
R  
D

# Merci à nos collaborateurs

## Collaborations internes

- DSMREU
- DQEPE
- DPSMD
- PCI

## Collaborations externes



Centre intégré  
de santé et de services  
sociaux de Chaudière-  
Appalaches



Villa Medica  
HÔPITAL DE RÉADAPTATION

Des gens de cœur pour des êtres de courage



# Vidéo 5 : Fin de la journée d'Hélix

UNE PETITE COLLATION BIEN MÉRITÉE AVANT DE PARTIR



*Centre intégré  
de santé  
et de services sociaux  
de la Montérégie-Ouest*

Québec 

# SIA 2023

---

Journée Science – Innovation – Action

## Imaginons ensemble nos solutions