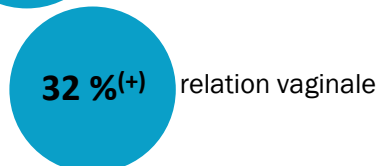
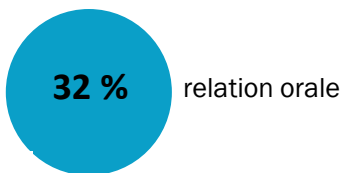
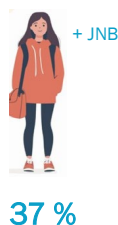


## 36 % de jeunes ont déjà eu une relation sexuelle

↪ cette proportion semble en baisse depuis 2010-2011 (41 %)



Un jeune peut avoir déclaré plus d'un type de relation

## Chez les jeunes sexuellement actifs...

Un regard sur la protection d'une grossesse et des ITSS lors des relations vaginales



### Méthode de contraception

**72 %** ont protégé leur dernière relation avec la pilule contraceptive, le timbre, l'anneau, l'injection de Dépo-Provera, le stérilet ou l'implant contraceptif

Cette proportion semble en hausse depuis 2016-2017 (62 %<sup>(1)</sup>)



### Condom

**64 %** ont utilisé un **condom** lors de la dernière relation

Cette proportion semble en baisse depuis 2010-11 (70 %)



## Qu'en est-il de la double protection?

**44 %** ont utilisé la **double protection** lors de la dernière relation, soit la combinaison d'une méthode de contraception efficace et le condom, qui permet de se protéger à la fois d'une grossesse et d'une ITSS

Cette proportion est légèrement en hausse depuis 2016-2017 (41\* %).  
 La double protection demeure un défi chez les jeunes!

## Chez les jeunes sexuellement actifs...

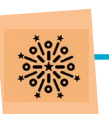
### Un regard sur les facteurs de risque



#### Initiation précoce

**7\* %** ont eu leur **première relation** (orale, vaginale ou anale) **avant 14 ans**

Cette proportion semble en baisse depuis 2010-2011 (13\* %)

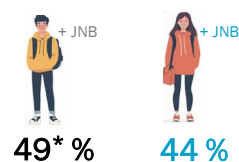


#### Coït interrompu

**46 %** ont utilisé le **coït interrompu seul ou combiné à l'utilisation du condom et/ou un moyen contraceptif** lors de la dernière relation vaginale

Cette proportion semble ne baisse depuis 2016-2017 (53 %)

À noter qu'une très faible proportion de ces jeunes utilisent seulement le coït interrompu les mettant ainsi à risque d'une grossesse et d'une ITSS



#### Nombre de partenaires

**21\* %** ont eu **3 partenaires ou plus à vie** (orale, vaginale ou anale)



Garçons (cisgenres et transgenres) et jeunes non binares. Filles (cisgenres et transgenres) et jeunes non binares.

\* Donnée à interpréter avec prudence.

\*\* Donnée trop imprécise pour être présentée.

> < Valeur significativement plus élevée ou plus faible à celle présentée en comparaison.

(+) (-) Valeur significativement plus élevée ou plus faible que celle de la Montérégie.

#### Citation suggérée :

Direction de santé publique de la Montérégie (2025). Portrait des jeunes du secondaire de la Montérégie. *Sexualité. RLS du Haut-Saint-Laurent.*

Rédaction : Julie Boulais

Production : équipe Surveillance, DSPu Montérégie



[Des idées pour intervenir](#)



[Des idées pour les parents](#)

