



Liste des conséquences à la santé par aléa climatique

Appréciation des risques climatiques

Direction de santé publique de la Montérégie

Janvier 2026

Augmentation des températures moyennes / Vagues de chaleur	
Types de conséquences	Conséquences potentielles
Mortalité	Mortalités
Troubles physiques aigus	Déshydratation, épuisement et coup de chaleur
Troubles physiques aigus	Visites à l'urgence et hospitalisations
Troubles physiques aigus	Hospitalisations pour des maladies cardiovasculaires
Troubles physiques aigus	Hospitalisations pour des maladies pulmonaires
Troubles physiques aigus	Complications reliées au diabète
Troubles physiques aigus	Détachements de la rétine (œil)
Troubles physiques aigus	Blessures
Troubles physiques aigus	Surdoses de cocaïne
Troubles physiques aigus	Problèmes rénaux
Troubles physiques aigus	Maladies infectieuses d'origine alimentaire ou hydrique
Troubles physiques aigus	Problèmes de peau (dermatite)
Troubles physiques aigus	Complications de grossesse (fausse-couche et prématurité)
Troubles psychologiques	Stress, détresse psychologique et comportements violents
Troubles psychologiques	Isolement et diminution de la pratique d'activités extérieures
Troubles psychologiques	Admissions aux urgences pour trouble de santé mentale
Troubles psychologiques	Suicides
Troubles sociaux	Demandes pour les services sociaux et les soins dans les établissements de santé découlant des effets de la chaleur
Troubles sociaux	Fardeau financier (coûts système de santé, coûts sociaux, productivité)





Vagues de froid

Types de conséquences	Conséquences potentielles
Mortalité	Mortalités
Troubles physiques aigus	Hospitalisations pour engelures et hypothermie
Troubles physiques aigus	Brûlures
Troubles physiques aigus	Infections
Troubles physiques aigus	Complications de grossesse (prééclampsie, éclampsie, faible poids à la naissance, prématurité)
Troubles physiques aigus	Hospitalisation pour maladies cardiovasculaires, respiratoires et cérébrovasculaires
Troubles sociaux	Demandes pour les services sociaux et les soins dans les établissements de santé découlant des effets du froid
Troubles sociaux	Fardeau financier (coûts système de santé, coûts sociaux, productivité)

Gel-dégel

Types de conséquences	Conséquences potentielles
Mortalité	Mortalité
Troubles physiques aigus	Blessures (incluant fractures)
Troubles psychologiques	Détresse psychologique (particulièrement pour les agriculteurs)
Troubles psychologiques	Stress financier (particulièrement pour les agriculteurs)
Troubles psychologiques	Appauvrissement culturel (particulièrement pour les populations autochtones)
Troubles sociaux	Demandes pour les services sociaux et les soins dans les établissements de santé découlant des effets du gel-dégel
Troubles sociaux	Fardeau financier (coûts système de santé, coûts sociaux, productivité)



Inondations fluviales	
Types de conséquences	Conséquences potentielles
Mortalité	Noyades et blessures mortelles (ex. : électrocution)
Troubles physiques aigus	Maladies cardiovasculaires (ex. : infarctus)
Troubles physiques aigus	Intoxications au monoxyde de carbone lié à l'usage inadéquat d'appareil à combustion (pannes électriques)
Troubles physiques aigus	Blessures
Troubles physiques aigus	Infections gastro-intestinales et autres
Troubles physiques aigus	Problèmes respiratoires, cutanés, allergiques, gastro-intestinaux dus aux moisissures dans les logements
Troubles psychologiques	Stress post-traumatique, anxiété, dépression, troubles de sommeil, troubles de concentration, peur, idéations suicidaires
Troubles psychologiques	Sentiment d'insécurité et perte d'appartenance au milieu
Troubles psychologiques	Abus de drogues, alcool ou médicaments
Troubles sociaux	Violence conjugale
Troubles sociaux	Demandes pour les services sociaux et les soins dans les établissements de santé découlant des effets des inondations fluviales
Troubles sociaux	Fardeau financier (coûts système de santé, coûts sociaux, productivité)

Inondations pluviales	
Types de conséquences	Conséquences potentielles
Troubles physiques aigus	Intoxications au monoxyde de carbone lié à l'usage inadéquat d'appareil à combustion (pannes électriques)
Troubles physiques aigus	Infections gastro-intestinales et autres
Troubles physiques aigus	Problèmes respiratoires, cutanés, allergiques, gastro-intestinaux dus aux moisissures dans les logements
Troubles psychologiques	Stress post-traumatique, anxiété, dépression, troubles de sommeil, troubles de concentration, peur, idéations suicidaires
Troubles psychologiques	Sentiment d'insécurité et perte d'appartenance au milieu
Troubles psychologiques	Abus de drogues, alcool ou médicaments
Troubles sociaux	Violence conjugale
Troubles sociaux	Demandes pour les services sociaux et les soins dans les établissements de santé découlant des effets des inondations pluviales
Troubles sociaux	Fardeau financier (coûts système de santé, coûts sociaux, productivité)



Tempêtes	
Types de conséquences	Conséquences potentielles
Mortalité	Mortalités
Troubles physiques aigus	Blessures (chutes, accidents de la route, etc.)
Troubles physiques aigus	Crises cardiaques (tempête de neige)
Troubles physiques aigus	Réactions allergiques aux piqûres d'insectes chez les personnes allergiques (vents)
Troubles physiques aigus	Infections respiratoires ou gastro-intestinales (pluies)
Troubles physiques aigus	Intoxications alimentaires (pannes électriques)
Troubles physiques aigus	Intoxications au monoxyde de carbone lié à l'usage inadéquat d'appareil à combustion (pannes électriques)
Troubles physiques aigus	Brûlures lié à l'usage inadéquat d'appareil à combustion (pannes électriques)
Troubles physiques chroniques	Symptômes allergiques dus aux pollens
Troubles physiques chroniques	Effets négatifs sur la santé prénatale (conséquences à long terme pour l'enfant)
Troubles physiques chroniques	Diminution de la pratique de l'activité physique
Troubles psychologiques	Stress, stress post-traumatique, anxiété, trouble de l'humeur, idées suicidaires, abus d'alcool et drogues
Troubles sociaux	Violence conjugale
Troubles sociaux	Évacuations
Troubles sociaux	Endommagement/destruction des bâtiments et infrastructures
Troubles sociaux	Demandes pour les services sociaux et les soins dans les établissements de santé découlant des effets des tempêtes et précipitations
Troubles sociaux	Fardeau financier (coûts système de santé, coûts sociaux, productivité)

Pluie verglaçante et verglas	
Types de conséquences	Conséquences potentielles
Mortalité	Mortalités
Troubles physiques aigus	Blessures (chutes, accidents de la route, etc.)
Troubles physiques aigus	Problèmes respiratoires, grippe et pneumonie
Troubles physiques aigus	Intoxications alimentaires (pannes électriques)
Troubles physiques aigus	Intoxications au monoxyde de carbone lié à l'usage inadéquat d'appareil à combustion (pannes électriques)
Troubles physiques aigus	Brûlures lié à l'usage inadéquat d'appareil à combustion (pannes électriques)
Troubles physiques chroniques	Effets négatifs sur la santé prénatale (conséquences à long terme pour l'enfant)
Troubles physiques chroniques	Diminution de la pratique de l'activité physique
Troubles psychologiques	Stress, stress post-traumatique, anxiété, trouble de l'humeur, idées suicidaires, abus d'alcool et drogues
Troubles sociaux	Violence conjugale
Troubles sociaux	Évacuations
Troubles sociaux	Endommagement/destruction des bâtiments et infrastructures



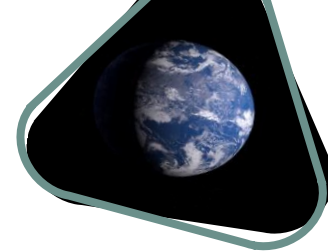
Mouvements de terrain	
Types de conséquences	Conséquences potentielles
Mortalité	Mortalités
Troubles physiques aigus	Blessures
Troubles psychologiques	Stress post-traumatique
Troubles sociaux	Perte de la cohésion sociale
Troubles sociaux	Endommagement/destruction des bâtiments et infrastructures
Troubles sociaux	Demandes pour les services sociaux et les soins dans les établissements de santé découlant des effets des mouvements de terrain
Troubles sociaux	Fardeau financier (coûts système de santé, coûts sociaux, productivité)
Troubles sociaux	Demandes pour les services sociaux et les soins dans les établissements de santé découlant des effets des tempêtes et précipitations
Troubles sociaux	Fardeau financier (coûts système de santé, coûts sociaux, productivité)

Érosions et submersions côtières	
Types de conséquences	Conséquences potentielles
Troubles physiques aigus	Blessures
Troubles physiques aigus	Hypothermie
Troubles physiques aigus	Intoxications au monoxyde de carbone lié à l'usage inadéquat d'appareil à combustion (pannes électriques)
Troubles psychologiques	Stress et impacts psychosociaux
Troubles sociaux	Violence conjugale
Troubles sociaux	Évacuations
Troubles sociaux	Endommagement/destruction des bâtiments et infrastructures
Troubles sociaux	Demandes pour les services sociaux et les soins dans les établissements de santé découlant des effets de l'érosion et submersion côtières
Troubles sociaux	Fardeau financier (coûts système de santé, coûts sociaux, productivité)



Pollution atmosphérique	
Types de conséquences	Conséquences potentielles
Mortalité	Mortalités
Troubles physiques aigus	Maladies cardiovasculaires, cérébrovasculaires et respiratoires
Troubles physiques aigus	Maladies infectieuses
Troubles physiques aigus	Effets négatifs sur la santé prénatale (naissances prématurées et baisse du poids de naissance)
Troubles physiques chroniques	Cancer du poumon
Troubles physiques chroniques	Maladies neurodégénératives
Troubles physiques chroniques	Symptômes allergiques et asthmatiques
Troubles physiques chroniques	Allergies
Troubles physiques chroniques	Diabète et hypertension
Troubles psychologiques	Déclin de la santé psychologique et des fonctions cognitives
Troubles psychologiques	Diminution de la satisfaction, anxiété, dépression, suicide, comportements criminels
Troubles sociaux	Demandes pour les services sociaux et les soins dans les établissements de santé découlant des effets de la pollution atmosphérique
Troubles sociaux	Fardeau financier (coûts système de santé, coûts sociaux, productivité)

Sécheresses	
Types de conséquences	Conséquences potentielles
Troubles physiques aigus	Blessures en eaux récréatives
Troubles physiques aigus	Maladies gastro-intestinales
Troubles physiques aigus	Infections (faible hygiène)
Troubles physiques aigus	Effets toxiques ou irritatifs des toxines de cyanobactéries (lien indirect avec ingestion/contact)
Troubles psychologiques	Stress et impacts psychosociaux
Troubles sociaux	Demandes pour les services sociaux et les soins dans les établissements de santé découlant des effets des sécheresses
Troubles sociaux	Fardeau financier (coûts système de santé, coûts sociaux, productivité)



Feux de forêt	
Types de conséquences	Conséquences potentielles
Mortalité	Mortalités
Troubles physiques aigus	Maladies respiratoires (asthme, MPOC, infections)
Troubles physiques aigus	Effets négatifs sur la santé prénatale (naissances prématurées et baisse du poids naissances)
Troubles psychologiques	Déclin des fonctions cognitives à court terme
Troubles psychologiques	Stress et impacts psychosociaux
Troubles sociaux	Violence conjugale
Troubles sociaux	Évacuations
Troubles sociaux	Demandes pour les services sociaux et les soins dans les établissements de santé découlant des effets des feux de forêt
Troubles sociaux	Fardeau financier (coût système de santé, coût sociaux, productivité)

Pollens allergènes	
Types de conséquences	Conséquences potentielles
Troubles physiques aigus	Maladies cérébrovasculaires et cardiovasculaire
Troubles physiques chroniques	Rhinites allergiques
Troubles physiques chroniques	Allergies alimentaires
Troubles physiques chroniques	Problème cutanés (ex. : eczéma)
Troubles physiques chroniques	Maladies inflammatoires de l'œsophage
Troubles physiques aigus	Hospitalisations pour asthme
Troubles psychologiques	Dépression et anxiété
Troubles psychologiques	Comportements agressifs
Troubles psychologiques	Privation de sommeil
Troubles sociaux	Demandes pour les services sociaux et les soins dans les établissements de santé découlant des effets des pollens allergènes
Troubles sociaux	Fardeau financier (coûts système de santé, coûts sociaux, productivité)



Rayons UV	
Types de conséquences	Conséquences potentielles
Troubles physiques aigus	Conjonctivites et lésions temporaires de la cornée
Troubles physiques chroniques	Cancers de la peau
Troubles physiques chroniques	Cancers conjonctivaux et mélanomes intraoculaires
Troubles physiques chroniques	Cataractes
Troubles physiques chroniques	Dégénérescence maculaire (œil)
Troubles sociaux	Demandes pour les services sociaux et les soins dans les établissements de santé découlant des effets des rayons UV
Troubles sociaux	Fardeau financier (coûts système de santé, coûts sociaux, productivité)

Maladies infectieuses	
Types de conséquences	Conséquences potentielles
Troubles physiques aigus	Maladies transmises par les moustiques (ex. : VNO, VSC, dengue, chikungunia, Zika)
Troubles physiques chroniques	Maladies transmises par les tiques (Lyme, anaplasmose, babésiose)
Troubles sociaux	Demandes pour les services sociaux et les soins dans les établissements de santé découlant des effets des maladies infectieuses
Troubles sociaux	Fardeau financier (coûts système de santé, coûts sociaux, productivité)

Note

Les informations contenues dans ce document proviennent de la littérature grise et scientifique. Une liste de références peut être fournie sur demande.