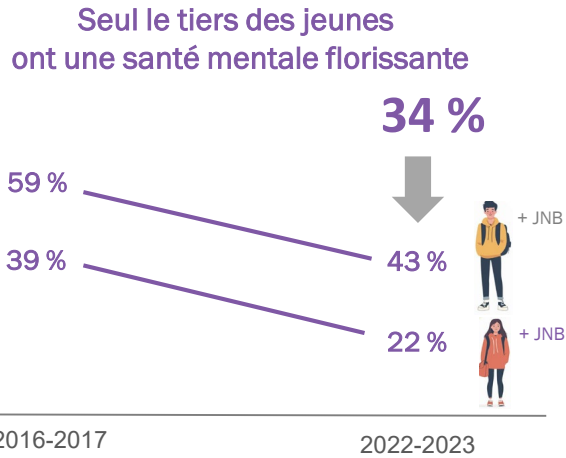


Un regard sur ce que les jeunes ressentent

Santé mentale positive chez les jeunes : un recul



En 2022-2023...

L'écart entre les genres persiste : seulement 2 filles sur 10 ont une santé mentale florissante

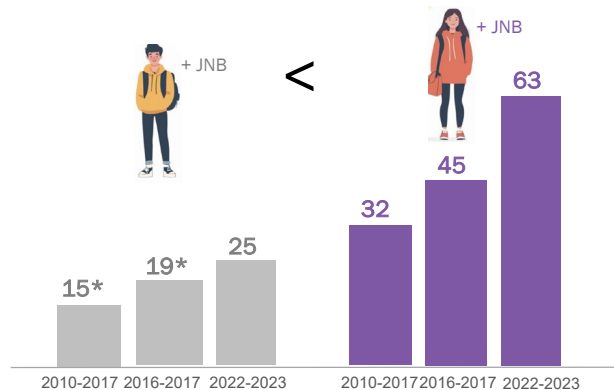
La baisse s'observe chez les deux genres, mais est plus importante chez les filles

En 2022-2023, **21 %*** des jeunes ayant reçu un diagnostic de santé mentale ont une santé mentale positive. Il s'agit d'une baisse en comparaison de 2016-2017 **40 %***

Plus de détresse psychologique... particulièrement chez nos filles

Hausse chez les garçons, mais davantage chez les filles

L'écart entre les genres persiste et s'est agrandi de façon importante depuis 2010-2011



L'anxiété est aussi bien présente chez nos jeunes

37 % des jeunes ressentent de l'*anxiété généralisée*



Au 2^e cycle du secondaire, cela concerne **60 % des filles** contre **18 % des garçons**

2022-2023



Apprivoiser l'écoanxiété peut guider nos actions !

29 % des jeunes ressentent souvent ou toujours de l'*écoanxiété*

3 X

plus de filles que de garçons (45 c. 15 %)

Qu'en est-il des troubles mentaux?

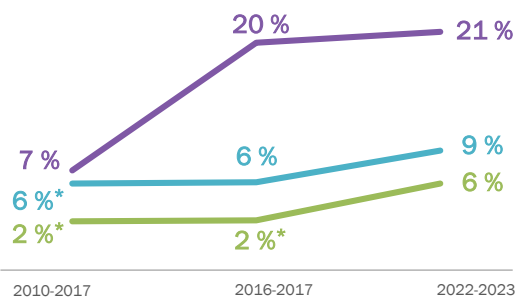
Les troubles mentaux sont aussi en hausse et plus fréquents chez les filles



1 élève sur **4**
a reçu un diagnostic pour **au moins**
un trouble mental

Les **troubles anxieux** demeurent **les plus fréquents**, mais une **hausse des autres troubles** s'observe pour la première fois en 2022-2023

Les troubles mentaux sont à la hausse



Trouble anxieux

Dépression

Troubles des conduites alimentaires

2022-2023



12 %

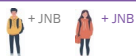
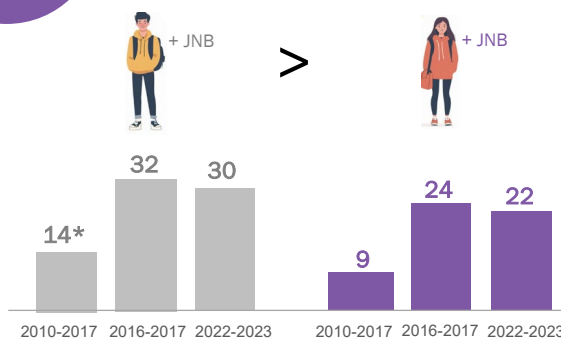
32 %

Et le trouble du déficit de l'attention avec ou sans hyperactivité?

Le TDAH semble se stabiliser et demeure plus fréquent chez les garçons

26 %

des jeunes du secondaire ont reçu
un diagnostic de TDAH



Garçons (cisgenres et transgenres) et jeunes non binares. Filles (cisgenres et transgenres) et jeunes non binares.

* Donnée à interpréter avec prudence.

** Donnée trop imprécise pour être présentée.

> < Valeur significativement plus élevée ou plus faible à celle présentée en comparaison.

(+) (-) Valeur significativement plus élevée ou plus faible que celle de la Montérégie.

Citation suggérée :

Direction de santé publique de la Montérégie (2025). Portrait des jeunes du secondaire de la Montérégie. *Santé mentale chez les ados*. RTS de la Montérégie-Centre.

Rédaction : Julie Boulais

Production : équipe Surveillance, DSPu Montérégie

