

# Enquête québécoise sur le développement des enfants à la maternelle - EQDEM 2022

## RLS de Champlain

### Nombre et proportion d'enfants vulnérables dans au moins un domaine de développement



**730**  
ENFANTS  
VULNÉRABLES



**30,5 %**  
DES ENFANTS SONT  
VULNÉRABLES



### Caractéristiques des enfants vulnérables



**38 % (+)** GARÇONS; **22 %** filles (réf.)



**36 % (+)** MOINS DE 6 ANS; **25 %** 6 ans et plus (réf.)



**44 %** NÉS À L'EXTÉRIEUR DU CANADA; **29 %** nés au Canada (réf.)



**35 % (+)** LANGUE MATERNELLE EST L'ANGLAIS;  
**40 % (+)** ni le français ni l'anglais; **27 %** au moins le français (réf.)



**36 % (+)** MILIEU DÉFAVORISÉ; **26 %** milieu favorisé (réf.)

(+), (-) : Valeur significativement plus élevée ou plus faible que la valeur de référence au seuil de 5 %.  
(réf.) : Catégorie de référence avec laquelle les autres catégories sont comparées.

### Domaine qui se distingue dans le RLS par rapport au Québec

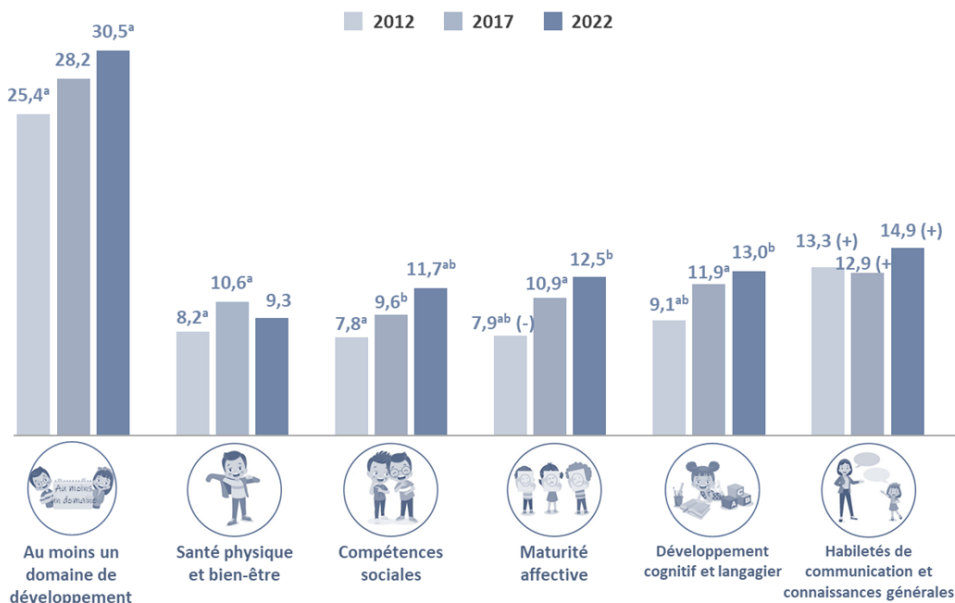
La proportion d'enfants vulnérables est **plus élevée** dans le domaine :



**HABILETÉS DE COMMUNICATION ET CONNAISSANCES GÉNÉRALES.**

### Évolution de la proportion d'enfants vulnérables

Proportion d'enfants vulnérables dans au moins un domaine et dans chacun des cinq domaines de développement, RLS de Champlain, 2012, 2017 et 2022



<sup>a,b</sup> Pour un indicateur donné, le même exposant exprime une différence significative entre les proportions des éditions de l'enquête au seuil de 0,05.  
(+), (-) : Valeur significativement plus élevée ou plus faible que celle du reste du Québec au seuil de 5 %.

Source : Institut de la statistique du Québec, Enquête québécoise sur le développement des enfants à la maternelle 2022.

Production : DSP de la Montérégie, avril 2024.

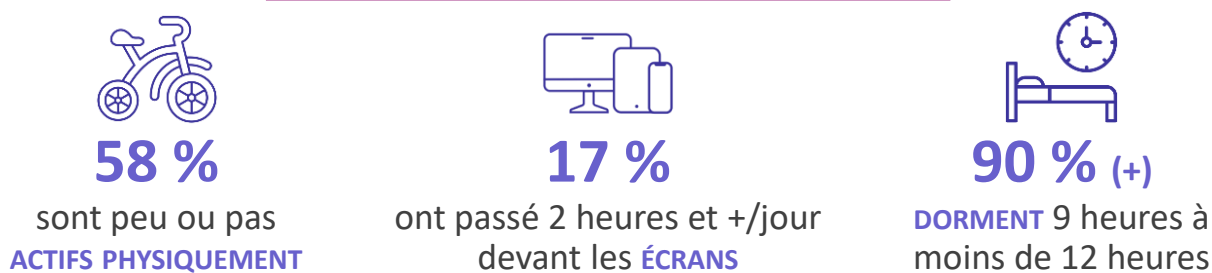
# Enquête québécoise sur le parcours préscolaire des enfants de maternelle - EQPPEM 2022



## Montérégie

### Caractéristiques des enfants

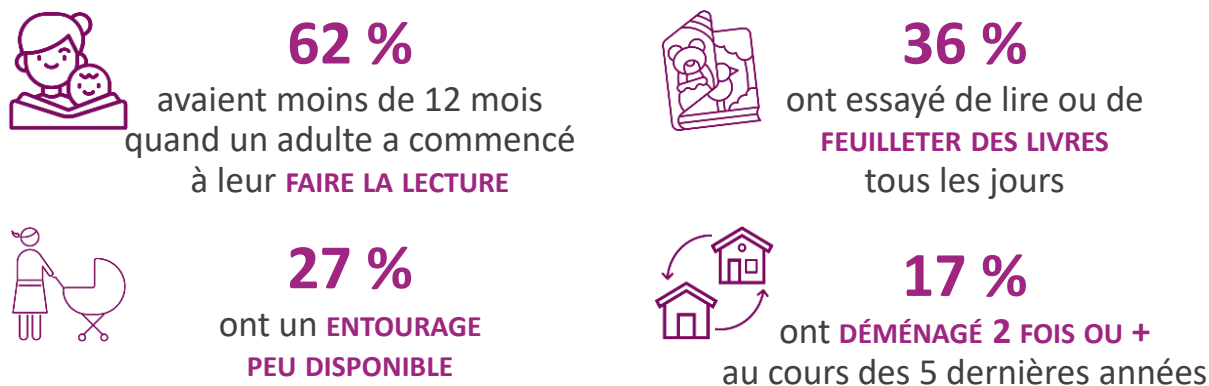


### Habitudes de vie de l'enfant

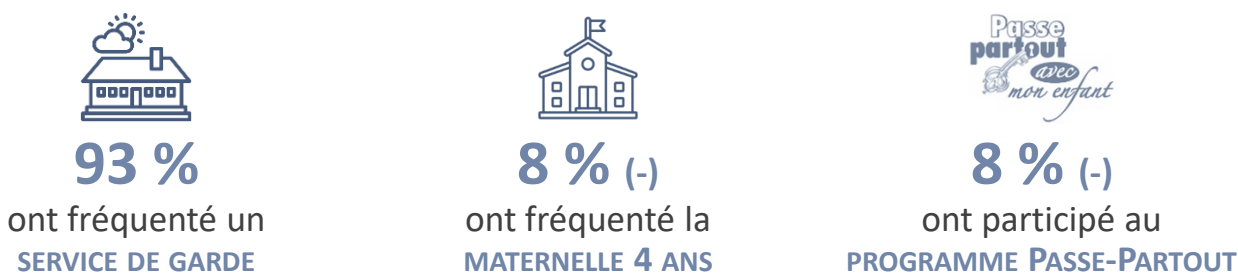


 Le télétravail des parents, en raison de la pandémie, est associé positivement aux saines habitudes de vie des enfants 

### Environnement familial, résidentiel et social des enfants



### Parcours préscolaire des enfants



### Caractéristiques associées à la vulnérabilité au Québec



(+), (-) : Valeur significativement plus élevée ou plus faible que celle du reste du Québec au seuil de 5 %.

Source : Institut de la statistique du Québec, Enquête québécoise sur le parcours préscolaire des enfants de maternelle (EQPPEM) 2022.

Production : DSP de la Montérégie, avril 2024.