

Enquête québécoise sur le développement des enfants à la maternelle - EQDEM 2022

CLSC Simonne-Monet-Chartrand

Nombre et proportion d'enfants vulnérables dans au moins un domaine de développement



180
ENFANTS
VULNÉRABLES



24,7 % (-)
DES ENFANTS SONT
VULNÉRABLES



Caractéristiques des enfants vulnérables



29 % GARÇONS; **20 %** filles



33 % MOINS DE 6 ANS; **16 %** 6 ans et plus



25 % NÉS AU CANADA; **24 %*** nés à l'extérieur du Canada



50 %* LANGUE MATERNELLE EST L'ANGLAIS; **31 %*** ni le français ni l'anglais; **23 %** au moins le français



34 % (+) MILIEU DÉFAVORISÉ; **21 %** milieu favorisé (dans le RLS) (réf.)

(+), (-) : Valeur significativement plus élevée ou plus faible que la valeur de référence au seuil de 5 %.
(réf.) : Catégorie de référence avec laquelle les autres catégories sont comparées.

Domaines qui se distinguent dans le CLSC par rapport au Québec

La proportion d'enfants vulnérables est **plus faible** dans les domaines :



SANTÉ PHYSIQUE ET BIEN-ÊTRE;



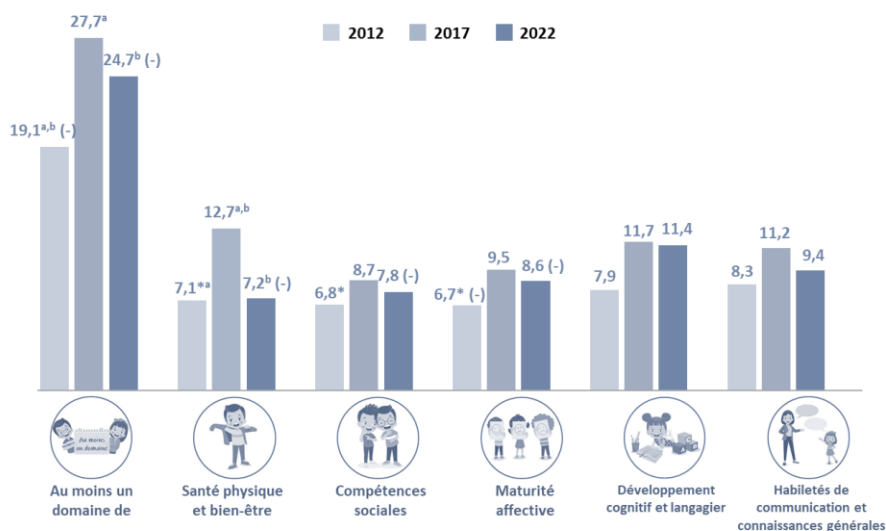
COMPÉTENCES SOCIALES;



MATURITÉ AFFECTIVE.

Évolution de la proportion d'enfants vulnérables

Proportion d'enfants vulnérables dans au moins un domaine et dans chacun des cinq domaines de développement, CLSC Simonne-Monet-Chartrand, 2012, 2017 et 2022



* La valeur de la proportion doit être interprétée avec prudence.

^{a,b} Pour un indicateur donné, le même exposant exprime une différence significative entre les proportions des éditions de l'enquête au seuil de 0,05.

(+), (-) : Valeur significativement plus élevée ou plus faible que celle du reste du Québec au seuil de 5 %.

Source : Institut de la statistique du Québec, Enquête québécoise sur le développement des enfants à la maternelle 2022.

Production : DSP de la Montérégie, avril 2024.

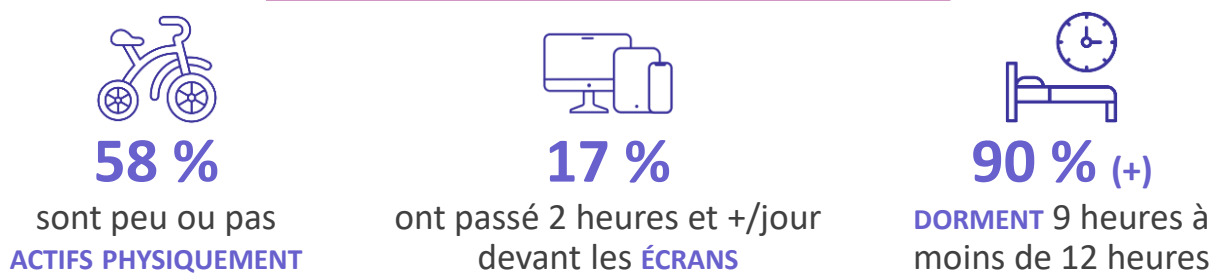
Enquête québécoise sur le parcours préscolaire des enfants de maternelle - EQPPEM 2022



Montérégie

Caractéristiques des enfants

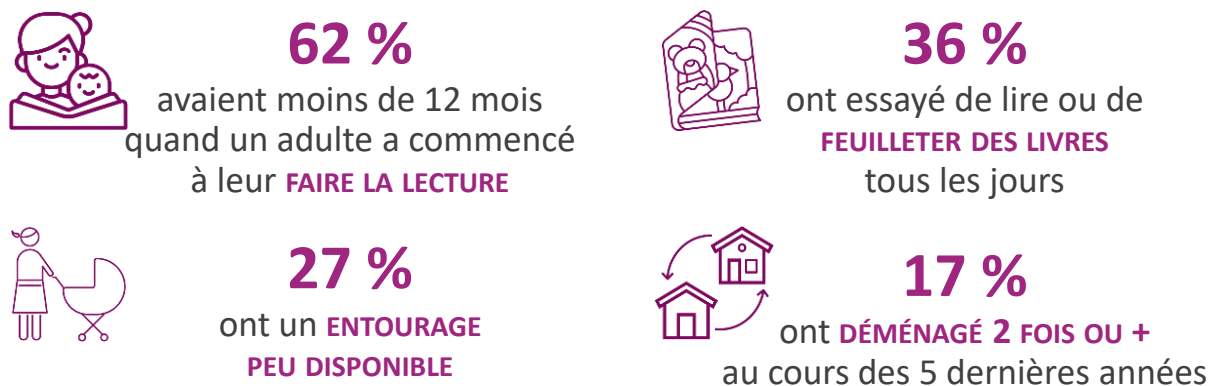


Habitudes de vie de l'enfant

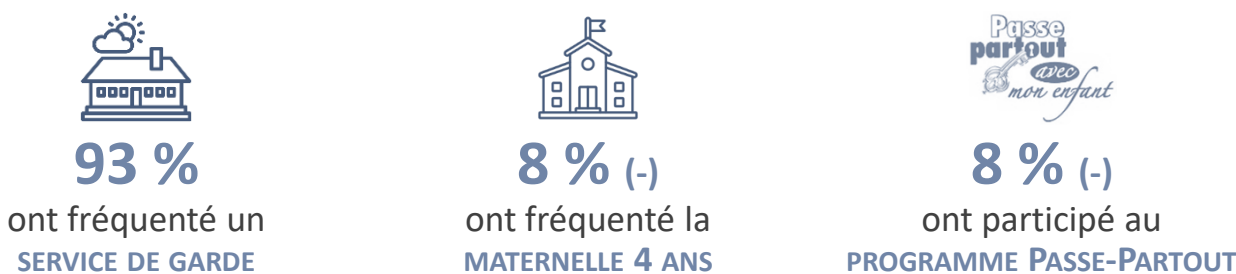


 Le télétravail des parents, en raison de la pandémie, est associé positivement aux saines habitudes de vie des enfants 

Environnement familial, résidentiel et social des enfants



Parcours préscolaire des enfants



Caractéristiques associées à la vulnérabilité au Québec



(+), (-) : Valeur significativement plus élevée ou plus faible que celle du reste du Québec au seuil de 5 %.

Source : Institut de la statistique du Québec, Enquête québécoise sur le parcours préscolaire des enfants de maternelle (EQPPEM) 2022.

Production : DSP de la Montérégie, avril 2024.