

Enquête québécoise sur le développement des enfants à la maternelle - EQDEM 2022

RTS de la Montérégie-Ouest

Nombre et proportion d'enfants vulnérables dans au moins un domaine de développement



1 650

ENFANTS
VULNÉRABLES



30,8 % (+)

DES ENFANTS SONT
VULNÉRABLES



Caractéristiques des enfants vulnérables



38 % (+) GARÇONS; **23 %** filles (réf.)



35 % (+) MOINS DE 6 ANS; **27 %** 6 ans et plus (réf.)



41 % NÉS À L'EXTÉRIEUR DU CANADA; **30 %** nés au Canada (réf.)



40 % (+) LANGUE MATERNELLE EST L'ANGLAIS;
45 % (+) ni le français ni l'anglais; **28 %** au moins le français (réf.)



36 % (+) MILIEU DÉFAVORISÉ; **27 %** milieu favorisé (réf.)

(+), (-) : Valeur significativement plus élevée ou plus faible que la valeur de référence au seuil de 5 %.
(réf.) : Catégorie de référence avec laquelle les autres catégories sont comparées.

Domaines qui se distinguent dans le RTS par rapport au Québec

La proportion d'enfants vulnérables est **plus élevée** dans les domaines :



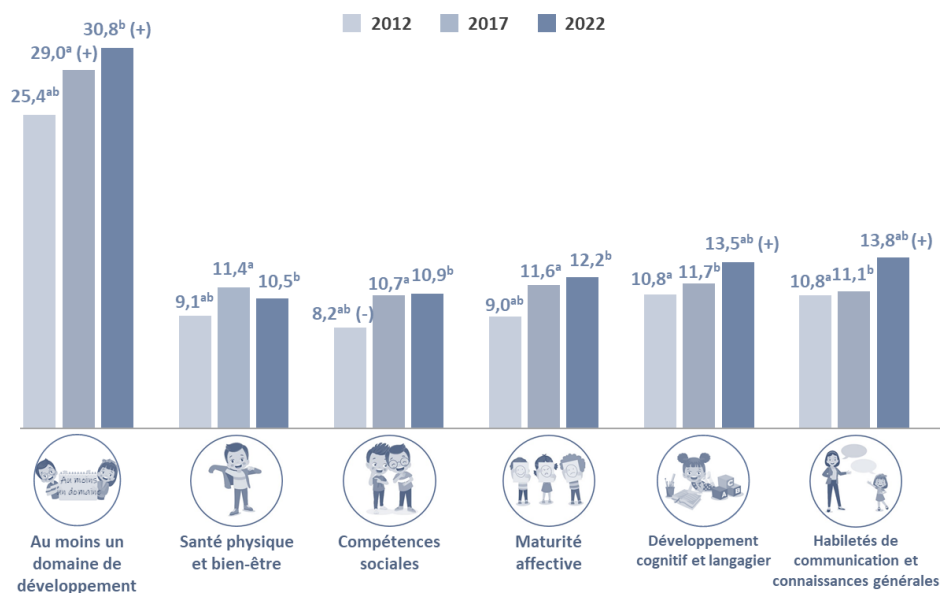
DÉVELOPPEMENT COGNITIF ET LANGAGIER;



HABILITÉS DE COMMUNICATION ET CONNAISSANCES GÉNÉRALES.

Évolution de la proportion d'enfants vulnérables

Proportion d'enfants vulnérables dans au moins un domaine et dans chacun des cinq domaines de développement, RTS de la Montérégie-Ouest, 2012, 2017 et 2022



^{a,b} Pour un indicateur donné, le même exposant exprime une différence significative entre les proportions des éditions de l'enquête au seuil de 0,05.

(+), (-) : Valeur significativement plus élevée ou plus faible que celle du reste du Québec au seuil de 5 %.

Source : Institut de la statistique du Québec, Enquête québécoise sur le développement des enfants à la maternelle 2022.

Production : DSP de la Montérégie, avril 2024.

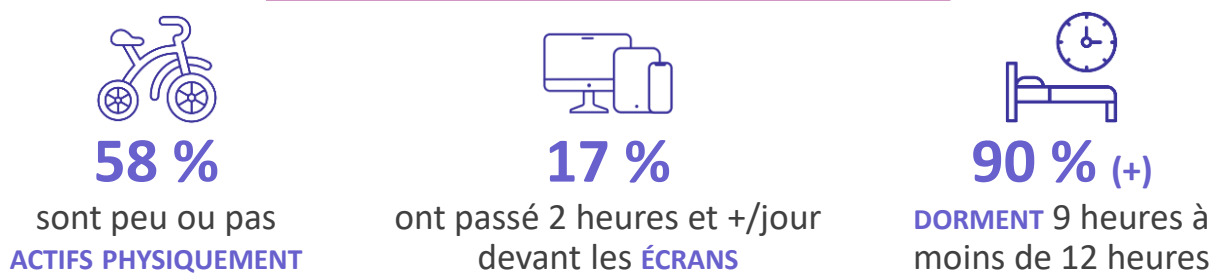
Enquête québécoise sur le parcours préscolaire des enfants de maternelle - EQPPEM 2022



Montérégie

Caractéristiques des enfants

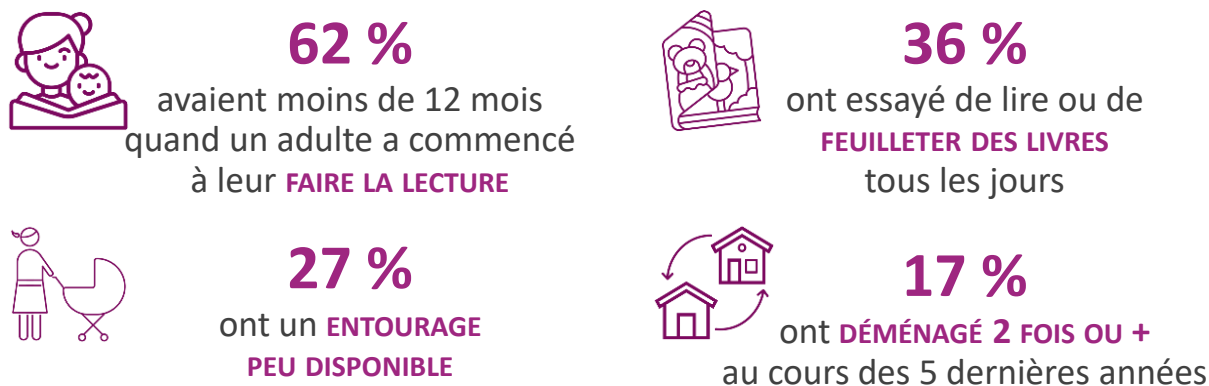


Habitudes de vie de l'enfant

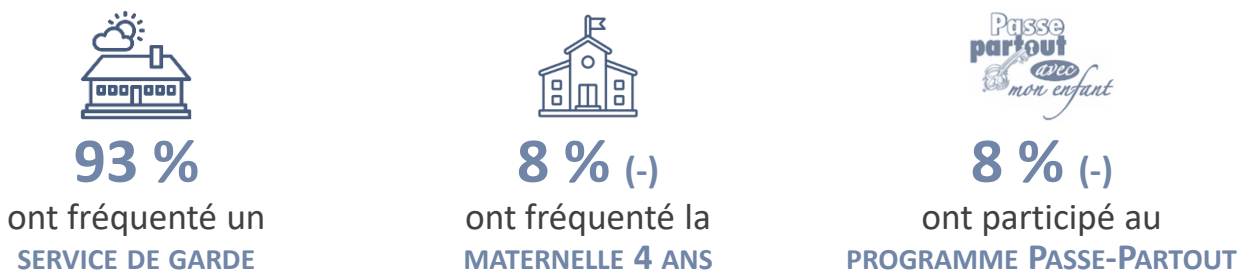


 Le télétravail des parents, en raison de la pandémie, est associé positivement aux saines habitudes de vie des enfants 

Environnement familial, résidentiel et social des enfants



Parcours préscolaire des enfants



Caractéristiques associées à la vulnérabilité au Québec



(+), (-) : Valeur significativement plus élevée ou plus faible que celle du reste du Québec au seuil de 5 %.

Source : Institut de la statistique du Québec, Enquête québécoise sur le parcours préscolaire des enfants de maternelle (EQPPEM) 2022.

Production : DSP de la Montérégie, avril 2024.