

Prescrire des analyses de laboratoire

CYNTHIA PATRY, B. PHARM. PHARMACIENNE-CONSEIL MANDAT GAP

NOVEMBRE 2023

Plan

Aucun conflit d'intérêt à déclarer

Présentation à titre informatif,
ne remplace pas votre
jugement professionnel

- ▶ Contextes de prescription de laboratoire
- ▶ Requêtes à utiliser
- ▶ Facturation
- ▶ Résultats anormaux

Surveillance de la thérapie

- ▶ Responsabilité du pharmacien
- ▶ Acte réservé et prévu dans la Loi sur la pharmacie
- ▶ **Rôle crucial** du pharmacien dans le suivi de la clientèle orpheline
 - ▶ Souvent aucun autre professionnel de la santé au dossier
 - ▶ Plusieurs patients orphelins atteints de maladies chroniques n'ont eu aucun suivi sanguin dans les dernières années



Surveillance de la thérapie par le pharmacien

« Vous pouvez prescrire des tests pour vous **assurer de la sécurité et de l'efficacité des médicaments prescrits**. Le mot *test* fait référence à **toute analyse de laboratoire ou mesure clinique nécessaire à cette surveillance**. Le type de test requis variera selon le milieu d'exercice et la nature de vos activités, mais l'utilisation que vous en ferez doit **être en lien avec l'usage approprié des médicaments**. »

Guide d'exercice - **Les activités professionnelles du pharmacien**

OPQ 2020

https://www.opq.org/wp-content/uploads/2020/12/Guide_exercice_nouv_act_fev_2022.pdf

**Abolition de la
liste depuis
PL-31**

**Pas dans un
but diagnostic**

Dans quel contexte prescrire des labos

Plusieurs conditions chroniques traités par médicaments nécessitent des suivis de laboratoire réguliers

Exemples

- ▶ Diabète (HbA1c, créatinine)
- ▶ HTA (selon la médication : créatinine, électrolytes, etc)
- ▶ Hypo/Hyperthyroïdie (TSH)
- ▶ IRC



Image : Creozilla

Prescrire des
analyses de
laboratoire

DES OUTILS
POUR VOUS
AIDER

Prescrire des analyses



P-10, r. 3.2 - Règlement sur l'amorce et la modification d'une thérapie médicamenteuse, sur l'administration d'un médicament et sur la prescription de tests par un pharmacien

SECTION VII **PRESCRIPTION DE TESTS**

D. 1401-2020, sec. VII.

19. Avant de prescrire un test, le pharmacien doit s'assurer qu'aucun résultat pour un test équivalent n'est disponible.

D. 1401-2020, a. 19.

20. Lorsque les circonstances le justifient, le pharmacien communique les résultats d'un test au professionnel responsable du suivi clinique du patient.

D. 1401-2020, a. 20.

DSQ

<https://www.legisquebec.gouv.qc.ca/fr/document/rc/P-10,%20r.%203.2?&cible=>

Outils : Extranet - Laboratoires

Aussi disponible via site CRSP dans l'onglet **LISTE DES OUTILS**

Liste des Outils

Laboratoires

▼ Requêtes de laboratoire

^ Répertoire des analyses et notes de service

[Extranet Montérégie](#) (3 CISSS)

<https://www.santemonteregie.qc.ca/extranet-comite-regional-sur-les-services-pharmaceutiques-de-la-monteregie-crsp#Rpertoiredesanalysesetnotesdeservice>



Portail Santé Montérégie > SOINS ET SERVICES > INSTALLATIONS > CONSEILS SANTÉ > EMPLOIS > ACCÈS RAPIDE > AA

Extranet - Laboratoires

>> [Retour à l'accueil Extranet](#)

Les laboratoires de la Montérégie sont regroupés sous la Direction régionale des laboratoires du CISSS de la Montérégie-Centre. Les huit laboratoires sont situés dans les locaux des CISSS de la Montérégie-Est, Montérégie-Ouest et Montérégie-Centre.

Changement de tubes de prélèvement pour les analyses urinaires en biochimie et en microbiologie

Les tubes pour le prélèvement d'échantillons pour les cultures d'urine en microbiologie, la chimie urinaire et l'analyse d'urine en biochimie seront modifiés suite au changement de fournisseur qui sera dorénavant Beckman-Dickinson (BD). Cette harmonisation des tubes de prélèvement est dans le but d'éliminer le transvidage manuel, de prolonger le temps de conservation des analyses d'urine et d'assurer une meilleure qualité des résultats.

Prière de consulter la note de service de votre CISSS respectif pour les informations sur les tubes à utiliser et leur méthode d'utilisation

- [Pour la note de service des laboratoires de l'Hôpital Charles-Le Moyne et du l'Hôpital du Haut-](#)

<https://www.santemonteregie.qc.ca/extranet-laboratoires>

Répertoires des analyses

Informations sur les tests

- Particularité des tubes
- Jeûnes ?
- Conditions particulières
- Informations pour patients

Répertoires des analyses

Pour accéder au répertoire et aux instructions pour les usagers de l'un ou l'autre des laboratoires, cliquer sur le lien hypertexte.

Laboratoires sur le territoire du CISSS de la Montérégie-Est

Hôpital Honoré-Mercier

- [Répertoire des analyses](#)

[Requête d'analyses externe de biologie médicale - Hôpital Honoré-Mercier](#)

- [Requête d'analyses externe de biologie médicale - Hôpital Honoré-Mercier PDF éditable](#)
- [Requête d'analyses externe en pathologie - CISSSME](#)
- [Requête d'analyses externe en pathologie - CISSSME PDF éditable](#)
- [Requête d'analyses externe en cytologie - CISSSME](#)
- [Requête d'analyses externe en cytologie - CISSSME PDF éditable](#)

Hôpital Pierre-Boucher

- [Répertoire des analyses](#)

[Requête d'analyses externe de biologie médicale - Hôpital Pierre-Boucher](#)

- [Requête d'analyses externe de biologie médicale - Hôpital Pierre-Boucher PDF éditable](#)
- [Requête d'analyses externe en pathologie - CISSSME](#)
- [Requête d'analyses externe en pathologie - CISSSME PDF éditable](#)
- [Requête d'analyses externe en cytologie - CISSSME](#)
- [Requête d'analyses externe en cytologie - CISSSME PDF éditable](#)

Hôtel-Dieu de Sorel

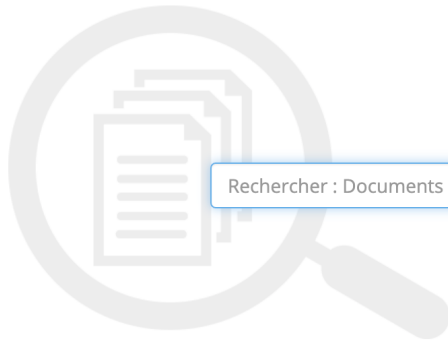
- [Répertoire des analyses](#)

[Requête d'analyses externe de biologie médicale - Hôtel-Dieu de Sorel](#)

- [Requête d'analyses externe de biologie médicale - Hôtel-Dieu de Sorel PDF éditable](#)
- [Requête d'analyses externe en pathologie - CISSSME](#)

English

CONNEXION



Centre intégré
de santé et de
services sociaux de
la Montérégie-Centre
Québec

Rechercher : Documents - Analyses

RECHERCHER



HÔPITAL HONORÉ-MERCIER
Direction des laboratoires de la Montérégie
RÉPERTOIRE DES ANALYSES ET DES
DOCUMENTS DE RÉFÉRENCE DE BIOLOGIE
MÉDICALE

CLIENTÈLE À L'EXTÉRIEUR DE L'HÔPITAL
HONORÉ-MERCIER

Vous y trouverez, par analyse, les types de tubes ou contenants nécessaires, les conditions spéciales de prélèvement et les délais pour l'acheminement au laboratoire ainsi que des documents de référence, formulaires, instructions aux usagers permettant la qualité des résultats.

Le laboratoire est ouvert 24h/24, 7jours/7. Il est situé au 2e étage de l'hôpital du pavillon Hervé-Gagnon.

Pour toute demande de renseignements, veuillez téléphoner 450-771-3333 poste 793575.

FILTRES

H (1)

Action	Description	Code SIL	Secteur	Version	Mis à jour le
	● Hémoglobine glyquée	HBGLY	Biochimie	v.1.1	2022-09-11



Ne pas centrifuger, Analyse restreinte à une fréquence de 3 mois

HÉMOGLOBINE GLYQUÉE

Description Hémoglobine glyquée
Secteur Biochimie
Synonymes HbA1c, hb, Glycohémoglobine, Hémoglobine glycosylée, Hgb A1c, Hémoglobine A1c, Glycohémoglobine A1cHb glyquée, A1C
Code de référence 30248

RÉSULTAT

Délai pour résultat	2 jours
Disponible en stat	Non

PRÉLÈVEMENT

Contenant usuel 1 Tube EDTA 3 ml
Contenant(s) alternatif(s)
Prélèvement Sang entier
Vol/qte requis(e) N/A
Informations importantes Ne pas centrifuger, Analyse restreinte à 1 fois par 3 mois

PATIENT

Jeûne	Non
Diète spéciale	Non

LABORATOIRE INITIAL

Site Hôpital Honoré-Mercier (Labo)
Adresse 2750 Boul Laframboise, St-Hyacinthe, Québec, Canada, J2S 4Y8
Code SIL HBGLY
Contact technique Caroline Norris

SITE D'ANALYSE

L'analyse aura lieu dans un des laboratoires initiaux énumérés à gauche.

TRANSPORT

DEPUIS LES UNITÉS DE SOINS ET CLINIQUES INTERNES

DEPUIS LES POINTS DE SERVICES

Lieu de prélèvement CLSC, soins à domicile, GMF, CHSLD et centres de prélèvements
Conditions de conservation 18 à 25 °C
 Se conserve 8 heures de 18 à 25°C ou 7 jours de 2 à 8°C

Délai pour acheminer	4 Heure(s)
Instructions spéciales	Ne pas centrifuger

RECHERCHER

Documents (3) Analyses (111)

FILTRES

CENTRE DE PRÉLÈVEMENTS (3)

INSTRUCTION À L'USAGER ET/OU TRAVAILLEUR DE LA SANTÉ (1)

Action	Description	# Doc	Ver	Type de fichier
	Instructions à l'utilisateur-Recherche de sang dans les selles (RSOSi) (INS-HHM-BIO003-V3-FR Instruction à l'usager ...	#: 12611	v.3	Adobe Acrobat PDF

PROCÉDURES (2)

Action	Description	# Doc	Ver	Type de fichier
	Guide de prélèvement de sang par ponction veineuse aux fins d'analyse (OPTMQ) (Guide de prélèvement de sa...	#: 4459	v.1	Adobe Acrobat PDF
	Ordre de remplissage des tubes de sang (LIS-HHM-LAB006-V1 Ordre de remplissage des tubes de sang.pdf)	#: 4482	v.1	Adobe Acrobat PDF

Requêtes d'analyse

Biologie médicale

Disponibles 2 formats

- PDF
- PDF éditable
- Identiques pour tous les établissements (sauf logo CISSS)

Répertoires des analyses

Pour accéder au répertoire et aux instructions pour les usagers de l'un ou l'autre des laboratoires, cliquer sur le lien hypertexte.

Laboratoires sur le territoire du CISSS de la Montérégie-Est

Hôpital Honoré-Mercier

- [Répertoire des analyses](#)
- [Requête d'analyses externe de biologie médicale - Hôpital Honoré-Mercier](#)
- [Requête d'analyses externe de biologie médicale - Hôpital Honoré-Mercier PDF éditable](#)
- [Requete d'analyses externe en pathologie - CISSSME](#)
- [Requête d'analyses externe en pathologie - CISSSME PDF éditable](#)
- [Requête d'analyses externe en cytologie - CISSSME](#)
- [Requête d'analyses externe en cytologie - CISSSME PDF éditable](#)

Hôpital Pierre-Boucher

- [Répertoire des analyses](#)
- [Requête d'analyses externe de biologie médicale - Hôpital Pierre-Boucher](#)
- [Requête d'analyses externe de biologie médicale - Hôpital Pierre-Boucher PDF éditable](#)
- [Requete d'analyses externe en pathologie - CISSSME](#)
- [Requête d'analyses externe en pathologie - CISSSME PDF éditable](#)
- [Requête d'analyses externe en cytologie - CISSSME](#)
- [Requête d'analyses externe en cytologie - CISSSME PDF éditable](#)

Hôtel-Dieu de Sorel

- [Répertoire des analyses](#)
- [Requête d'analyses externe de biologie médicale - Hôtel-Dieu de Sorel](#)
- [Requête d'analyses externe de biologie médicale - Hôtel-Dieu de Sorel PDF éditable](#)
- [Requete d'analyses externe en pathologie - CISSSME](#)

Requêtes d'analyse

- ▶ Vous pouvez également utiliser les requêtes de vos logiciels
- ▶ Formulaire aussi disponible dans Vigilance
- ▶ Tous les formats de requêtes sont acceptés dans les laboratoires tant que les informations obligatoires sont présentes
- ▶ Utilisation des requêtes du CISSS facilite le travail des différents intervenants

REQUÊTE D'ANALYSES EXTERNE DE BIOLOGIE MÉDICALE

Date de la demande : _____ URGENT
 Routine

Fréquence, échéancier ou validité des analyses : _____

ESPACE RÉSERVÉ AU LABORATOIRE

Requête reçue le : _____ (aaaa/mm/jj) _____ h _____

N° requête : _____ Enregistré par : _____

USAGER

Adressographier, coller une étiquette ou inscrire les informations :

Nom, prénom : _____

N° RAMQ ou N° dossier : _____

Date de naissance : _____ Sexe : F H
(aaaa/mm/jj)

Adresse et téléphone : _____

PRÉLEVEUR

Provenance : _____

N° entente de service : _____

Date prélèvement : _____ (aaaa/mm/jj) _____ h _____

Nom, prénom : _____

Renseignements cliniques / Autres informations
(Ex.: grossesse, anticoagulant, antibiotiques)

PRESCRIPTEUR
Écrire lisiblement en lettres moulées

Nom, prénom : _____ N° permis : _____

Clinique et adresse de retour des résultats : _____

Téléphone : _____ Télécopieur : _____

SIGNATURE : _____

COPIE CONFORME

Nom, prénom : _____ N° permis : _____

Clinique/adresse : _____

BIOCHIMIE

GÉNÉRAL

Albumine Cortisol AM PM Magnésium

AL T Cortisol post-dexaméthasone Phosphatase alcaline

Bilan lipidique * Créatinine (DFG inclus) Phosphore

Bilirubine totale ** Créatinine kinase (CK) Protéine C réactive (CRP)

Calcium total Électrolytes (Na-K-Cl) Protéines totales

Ferritine TSH et algorithme T4L et T3L

GLUCOSE

Glucose à jeun Test de grossesse (bhCG) (sang)

Glucose aléatoire Hyperglycémie grossesse 50 g

Hémoglobine glyquée Hyperglycémie grossesse 75 g

Hyperglycémie adulte 75 g

MÉDICAMENT Sauf avis contraire du médecin, le prélèvement doit s'effectuer juste avant la prise de la dose OU au minimum 12 h suivant la dernière dose

Acide valproïque : _____ (aaaa/mm/jj) (heure)

Carbamazépine : _____

Digoxine : _____

Lithium : _____

Phénytoïne : _____

MICIONS ET SELLES

Analyse urine (microscopie selon les critères)

Ratio albumine/créatinine

Ratio protéine/créatinine

RSOSI

URINE 24 HEURES

Analyse(s) demandée(s) : _____

Clairance de créatinine **Effectuer sans faute un prélèvement sanguin pour la clairance de créatinine**

Taille (cm) _____ Poids (kg) _____

MICROBIOLOGIE

SYSTÈME RESPIRATOIRE

Culture gorge Culture expectoration

TAAN *Bordetella pertussis* (coqueluche)

SYSTÈME GÉNITAL

Strep. groupe B (grossesse), site _____

Allergie pénicilline : O N

Frottis vaginal (vaginose et *Candida*)

Trichomonas vaginalis

TAAN Chlamydia/Gono, site _____

Culture Gono, site _____

CULTURES GÉNÉRALES

Urine mi-jet autre _____

Liquide biologique, site _____

Plaie superficielle, site _____

Selles, nb _____

AUTRE MICRO *C. Difficile* dépistage

MYCOLOGIE

Mycose superficielle / dermatophyte, site _____

Levures, site _____

MYCOBACTÉRIE nb _____

BK Expecto. Autre site _____

PARASITOLOGIE

Parasites nb _____ Échantillon _____

Recherche d'oxyure (scotch tape)

VIROLOGIE Charge virale VHC

Charge virale VIH

TAAN Herpès, site _____

TAAN VZV, site _____

SÉROLOGIE

IMMUNITÉ (IgG)

CMV (Anti-CMV) Herpès simplex

Helicobacter pylori Parvovirus

Hépatite A (Anti-HAV) Rubéole

Hépatite B (Anti-Hbs) Toxoplasmose

Varicelle

DÉPISTAGE

Hépatite A (VHA) IgM Maladie de Lyme

Hépatite B (HBsAg) Monotest

Hépatite B (Anti-HBc) Syphilis dépistage / suivi

Hépatite C (Anti-VHC) Usager connu : O N

VIH

HÉMATOLOGIE

BANQUE DE SANG pour les suivis de grossesse seulement

GÉNÉRAL

FSC RIN (PT)

Réticulocyte TCA (PTT)

COAGULATION

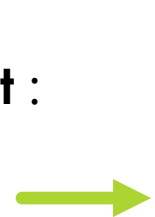
Groupe sanguin (ABO/RH) et recherche d'anticorps

LÉGENDE Jeûne de 8 h * Cholestérol total, HDL, LDL, Triglycérides **Et réflexe Bilirubine directe

AUTRES – ÉCRIRE LISIBLEMENT EN LETTRES MOULÉES

Inscrire lisiblement :

- Nom
- Licence
- Téléphone
- Télécopieur



Un mot sur la facturation

- ▶ Il n'y a pas d'honoraire facturable pour la prescription d'analyse de laboratoire
- ▶ Vous pouvez facturer pour le test*
 - ▶ Prise de sang par l'infirmière de la pharmacie
 - ▶ Mesure de tension artérielle
 - ▶ Mesure de glycémie
 - ▶ Etc

**Sauf dans le cadre d'un forfait de prise en charge*

Facturation des prélèvements en pharmacie

Services infirmiers en pharmacie

Un prélèvement sanguin ou autre **tests par l'infirmière à l'emploi de la pharmacie ne peut être facturé** au patient dans le **cadre du service de la prise en charge par le pharmacien** de l'ajustement de la dose de médicaments pour l'atteinte de cibles thérapeutiques.

Le pharmacien devrait plutôt prescrire ces analyses et recommander le patient vers le système public ou les laboratoires privés.

AQPP: <https://www.monpharmacien.ca/espace-pharmaciens/outils/gestion/frais-accessoires/>

Opportunités de facturation

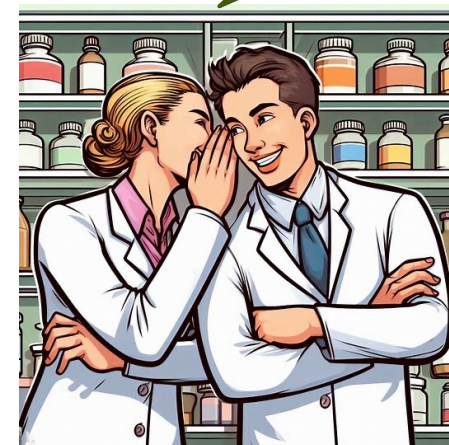
Un résultat de test peut devenir une **opportunité de facturation**

- ▶ Actes d'ajustement (efficacité / sécurité)
- ▶ Possibilité de facturation de prise en charge selon la condition suivie

- Hypertension artérielle
- Dyslipidémie
- Hypothyroïdie
- Diabète traité ou non avec de l'insuline
- Traitement prophylactique de la migraine
- Douleur chronique
- Asthme
- Maladie pulmonaire obstructive chronique (MPOC)

Entente AQPP-MSSS
2023-2025

Une formation complète sur la prise en charge et la facturation est disponible sur le site du CRSP !



Problématiques soulevées

- ▶ Requêtes mal adressées
 - ▶ Notamment suivi RNI (changement intervenant, hospitalisation)
 - ▶ Sensibiliser les patients à cette problématique
 - ▶ Détruire les requêtes antérieures
 - ▶ Aviser la personne qui effectue la prise de sang du changement d'intervenant
 - ▶ S'assurer de remettre une requête à jour à votre nom
 - ▶ Contacter le labo en cas de problème
 - ▶ Requêtes pré-programmées SAD

Quoi faire en cas d'erreur

Erreurs possibles :

- ▶ Résultats non reçus
- ▶ Analyse erronée ou non faite
- ▶ Résultats mal adressés
- ▶ Résultats de test que vous n'avez pas prescrits

- ▶ **Contactez rapidement le laboratoire**
 - ▶ Coordonnées généralement sur le formulaire de résultats ou dans le répertoire des analyses
 - ▶ Via la réception de l'hôpital

 - ▶ Parfois possible de refaire analyse dans un court délai (conservation des prélèvements qqes jours)

Documenter

- ▶ Il est recommandé de consigner une copie de votre requête au dossier du patient d'un point de vue légal
- ▶ Favoriser les requêtes à remplir à l'ordinateur



Et si je ne peux pas gérer le résultat ?

Analyse anormale qui dépasse vos compétences ?

- ▶ Obligation d'assurer le suivi
 - ▶ Référez vers le médecin de famille du patient s'il en a un
 - ▶ Si patient orphelin → contactez le GAP

Utilisation du formulaire

Formulaire de référence disponible sur la page CRSP-GAP

<https://www.santemonteregie.qc.ca/extranet-crsp-gap>

- ▶ Privilégier l'autonomie du patient (doit faire ses propres démarches)
- ▶ Réserver l'utilisation du formulaire de référence pour les patients inaptes à faire les démarches ou information clinique à communiquer

Depuis le 7
novembre
GAP
NUMÉRIQUE

Laboratoire anormal répond aux critères d'utilisation

Rappel sur le GAP

- ▶ Réservé à la clientèle orpheline (**NON INSCRITE** à un médecin de famille)

- ▶ Médecin de famille non joignable / clinique fermée
- ▶ Médecin de famille à l'extérieur de la région
- ▶ Patient de l'extérieur du Québec



Messages clés

- ▶ Identifiez vos patients orphelins
 - ▶ Approche vigie => prioriser les patients vulnérables
 - ▶ En contexte de manque de ressources, concentrez vos efforts sur la clientèle orpheline qui n'a pas d'autre professionnel au dossier
- ▶ La surveillance médicamenteuse peut devenir une opportunité de facturation
- ▶ Le GAP est là pour vous soutenir !



cynthia.patry.cisssmc16@ssss.gouv.qc.ca