



# OFFRE DE SERVICE DE LA DIRECTION DE SANTÉ PUBLIQUE DE LA MONTÉRÉGIE

## Secteur maladies infectieuses, gestion des menaces et santé environnementale

**Cette offre de service s'adresse seulement aux partenaires de la DSPu.  
Ne pas diffuser dans la population.**

**Durant les heures d'ouverture**

Lundi au vendredi: 8:00-17:00

**Maladies infectieuses + COVID :**

(450) 928-6777, poste 89002

**Santé environnementale :**

(450) 928-6777, poste 14036

**En dehors des heures d'ouverture**

Urgences seulement, nécessitant une réponse immédiate (boîte vocale de garde)

**Maladies infectieuses :** 450-928-3231

ou 1800-265-6213

**Santé environnementale :** (514) 237-6894

**Urgences en santé publique**

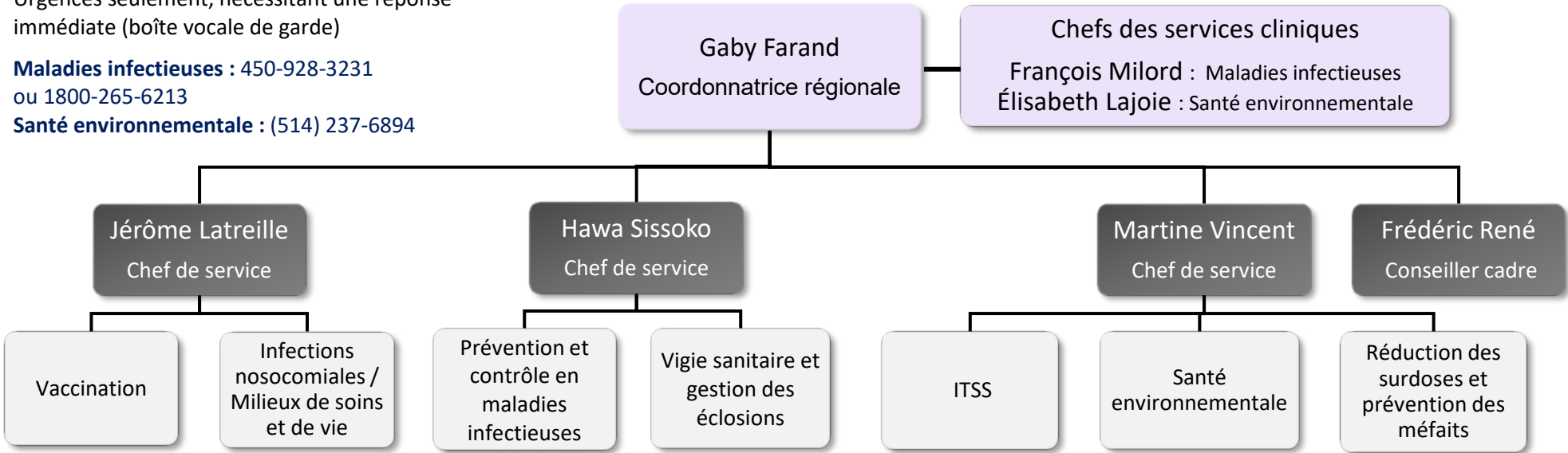
Une RÉPONSE 24/7 par une équipe de garde

**Urgences d'origine infectieuse**

Ex. Rougeole, méningocoque, COVID, streptocoque.

**Urgences d'origine environnementale**

Ex. Accidents industriels, fuites de gaz toxique, contamination de l'eau potable.



**Comprendre, prévenir, protéger et agir avec nos partenaires !**



Directions/équipes des CISSS	INSPQ	Municipalités et MRC	Centres de la petite enfance	Écoles et commissions scolaires	Organismes communautaires
------------------------------	-------	----------------------	------------------------------	---------------------------------	---------------------------



## 3 axes transversaux

Accompagner le réseau de la santé et ses partenaires dans la planification, la mise en œuvre et l'évaluation des services et activités

Fournir l'expertise-conseil au réseau de la santé et ses partenaires, concernant les mesures de protection et de prévention des risques infectieux et environnementaux

Développer les compétences des professionnels et des gestionnaires du réseau de la santé et ses partenaires en maladies infectieuses et en santé environnementale

### Plus précisément :

#### Vaccination

- ❖ Expertise-conseil en immunisation et organisation des services de vaccination selon le Programme québécois d'immunisation auprès des professionnels de la santé
  - Participation active au maintien et au développement des connaissances des vaccinateurs
  - Développement et harmonisation d'outils
- ❖ Surveillance des délais de vaccination et des couvertures vaccinales et leur diffusion auprès des partenaires
- ❖ Gestion de la qualité et de la distribution des vaccins dans les sites de vaccination du réseau public et privé
  - Évaluation des bris de chaîne de froid
  - Établissement et suivi des ententes de services avec les sites de vaccination
- ❖ Enquête et surveillance des manifestations cliniques inhabituelles

#### Infections nosocomiales / Milieux de soins et de vie

- ❖ Expertise-conseil en prévention et contrôle des infections nosocomiales ou dans les milieux de soins et de vie
- ❖ Surveillance des infections nosocomiales
- ❖ Collaboration ou réalisation des enquêtes et des suivis des éclosons dans les milieux de soins ou de vie
- ❖ Participation active au développement des connaissances et des compétences des intervenants travaillant dans l'ensemble du réseau
- ❖ Implication via le rôle de coprésident à la Table régionale de prévention des infections
  - Identification des besoins et enjeux régionaux pour assurer un continuum de soins adéquats entre les établissements
  - Soutien à la concertation, l'harmonisation des pratiques, le partage d'expertise et des outils

#### Prévention et contrôle en maladies infectieuses

- ❖ Expertise-conseil en promotion, prévention et contrôle des infections et maladies infectieuses
- ❖ Gestion et enquête épidémiologique des MADO et des signalements d'événements infectieux
- ❖ Coordination des actions visant le contrôle d'une écloson dans la collectivité ou dans un milieu
- ❖ Soutien à la mise en place des activités de prévention et de contrôle des infections accessibles à la population visée, évaluation de leur implantation, impact et rendement
- ❖ Harmonisation des pratiques par implantation de politiques/règles de soins, procédures, guides d'intervention, offres de service minimales et ordonnances collectives
- ❖ Accompagnement dans l'application de mesures de promotion, de prévention et de protection de la santé selon les pratiques exemplaires en maladies infectieuses
- ❖ Soutien aux acteurs en maladies infectieuses et aux partenaires dans l'amélioration des pratiques ; planification de la mise en œuvre
  - Soutien au développement des compétences des professionnels et des gestionnaires du réseau de la santé en prévention et contrôle des maladies infectieuses
  - Communication à la population des risques ou des moyens de protection, notamment lors de menaces à la santé, de nouvelles problématiques et de situations à risque



## Vigie sanitaire et gestion des écloisions

- ❖ Expertise-conseil en matière de vigie sanitaire et investigation des écloisions
- ❖ Réalisation d'activités de vigie et de surveillance et soutien à leur investigation épidémiologique
  - Mise en place et suivi des études épidémiologiques, d'observations ou analytiques
  - Application de méthodes d'investigation des écloisions ou agrégats spatiotemporels
- ❖ Rédaction des rapports d'analyse, des produits de communication et rapports d'études épidémiologiques – Données synthétisées, interprétation juste, en lien avec l'intervention et avec des recommandations réalistes
- ❖ Soutien aux personnels du secteur et aux partenaires dans le cadre des activités, des projets et interventions
- ❖ Développement d'outils méthodologiques de surveillance épidémiologique et de cartographie
- ❖ Participation à la diffusion des résultats de surveillance et de recherche et transfert des connaissances

## Infections transmissibles sexuellement et par le sang (ITSS)

- ❖ Expertise-conseil en matière d'ITSS chez les clientèles à risque (UDI, HARSAH, etc.) auprès des cliniciens, des organismes communautaires, des enseignants, etc.
- ❖ Offre d'accessibilité à des interventions reconnues efficaces pour réduire ou contrôler les ITSS, tels que les services SIDEP et autres services de proximité
- ❖ Suivi des ententes de partenariats entre la santé publique et les organismes communautaires, partenaires intersectoriels (milieux d'éducation adultes, carcéraux)
- ❖ Soutien aux cliniciens en lien avec le dépistage et le traitement des ITSS :
  - Intervention préventive auprès des personnes atteintes d'une ITSS et de leurs partenaires sexuels
  - Prophylaxie préexposition au VIH et Prophylaxie post-exposition et suivi après une exposition au VIH, VHB et VHC
- ❖ Participation active au développement des connaissances et des compétences des intervenants travaillant dans le domaine
- ❖ Promotion des services en ITSS et réalisation d'activités de sensibilisation sur les ITSS pour les professionnels et la population

## Santé environnementale

- ❖ Expertise-conseil sur les contaminants physiques, chimiques et biologiques ; sur l'évaluation des risques pour la santé et des nuisances qui leur sont associés
  - Risque technologique (industriel et ferroviaire)
  - Substances toxiques dans l'eau, l'air et le sol
  - Nuisances : bruit, odeurs, poussières, etc.
- ❖ Participation active en matière de changements climatiques : mise en œuvre de plans d'urgence, plan de lutte et adaptation, formation des intervenants
- ❖ Évaluation de l'impact sur la santé de projets variés et recommandations : aménagement du territoire, développement résidentiel, politiques diverses, etc.
- ❖ Soutien et accompagnement lors de problématiques d'insalubrité (moisissures, accumulation d'objets, etc.), nécessitant l'intervention de plusieurs organisations
- ❖ Participation active à des projets de recherche, au développement des connaissances et des compétences des intervenants travaillant dans le domaine

## Surdose d'opioïdes

- ❖ Expertise-conseil sur les risques associés à la consommation de substances psychoactives
- ❖ Vigie et enquête lors de signalements ; investigation d'agrégats et émission de recommandations appropriées
- ❖ Mise en place de stratégies de prévention et d'interventions pour certains groupes cibles visant à réduire les surdoses
- ❖ Animation d'une table régionale du réseau de la santé et de partenaires multiples ; établissement de priorités de collaboration ; partage d'informations privilégiées pour une bonification des services aux clientèles touchées
- ❖ Promotion d'interventions visant à développer la capacité à faire des choix éclairés en matière de consommation d'opioïdes et autres drogues par injection
- ❖ Évaluation des besoins, création d'outils adaptés, mise en œuvre d'activités de collaboration, de formation et de sensibilisation concernant les surdoses d'opioïdes
- ❖ Soutien au réseau et aux partenaires en lien avec les pratiques reconnues en matière de prévention et de réduction des méfaits