



Influencer la participation sociale des collectivités

L'exemple de la santé cognitive

**Webinaire présenté à l'occasion du forum
Valoriser la participation sociale des personnes âgées
pour contrer la maltraitance : Une affaire de communauté**

ÉQUIPE PROMOTION PRÉVENTION PPSMS ET SANTÉ PSYCHOSOCIALE ADULTE

PAR ÉMILIE ROUSSEAU-TREMBLAY, AVEC LA COLLABORATION DE :
PIERRETTE GARDNER, CHARGÉES DE PROJET
ET DE MONIA GHORBEL, MÉDECIN-CONSEIL

DIRECTION DE SANTÉ PUBLIQUE DE LA MONTÉRÉGIE
MAI 2022



Déclaration de conflit d'intérêt

Aucun conflit d'intérêt

Objectifs de la présentation



- ❖ Distinguer les actions individuelles vs **collectives**
- ❖ Reconnaître la plus-value du travail en **complémentarité** sur les environnements favorables
- ❖ S'inspirer de **pistes d'actions collectives qui concernent la création d'environnements favorables** à la qualité de vie et au bien-être des personnes âgées et de leurs proches





Plan de la présentation



- ❖ Introduction
- ❖ Situer les actions
- ❖ Plus-value de la complémentarité
- ❖ Pistes d'actions collectives – l'exemple de la santé cognitive
- ❖ Période de questions



La santé publique

Introduction



Les fonctions de la santé publique (PNSP 2015-2025)

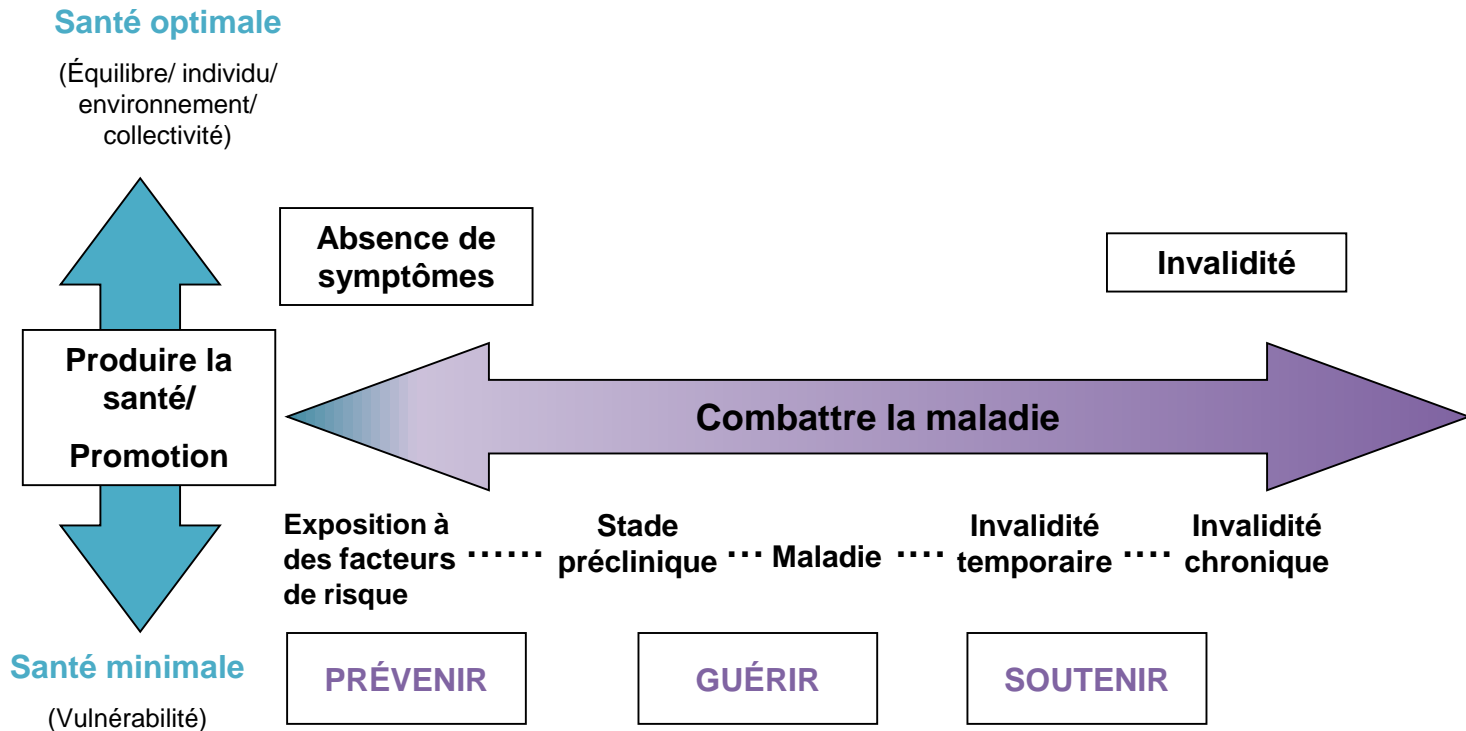
Promotion

Prévention

Protection

Surveillance

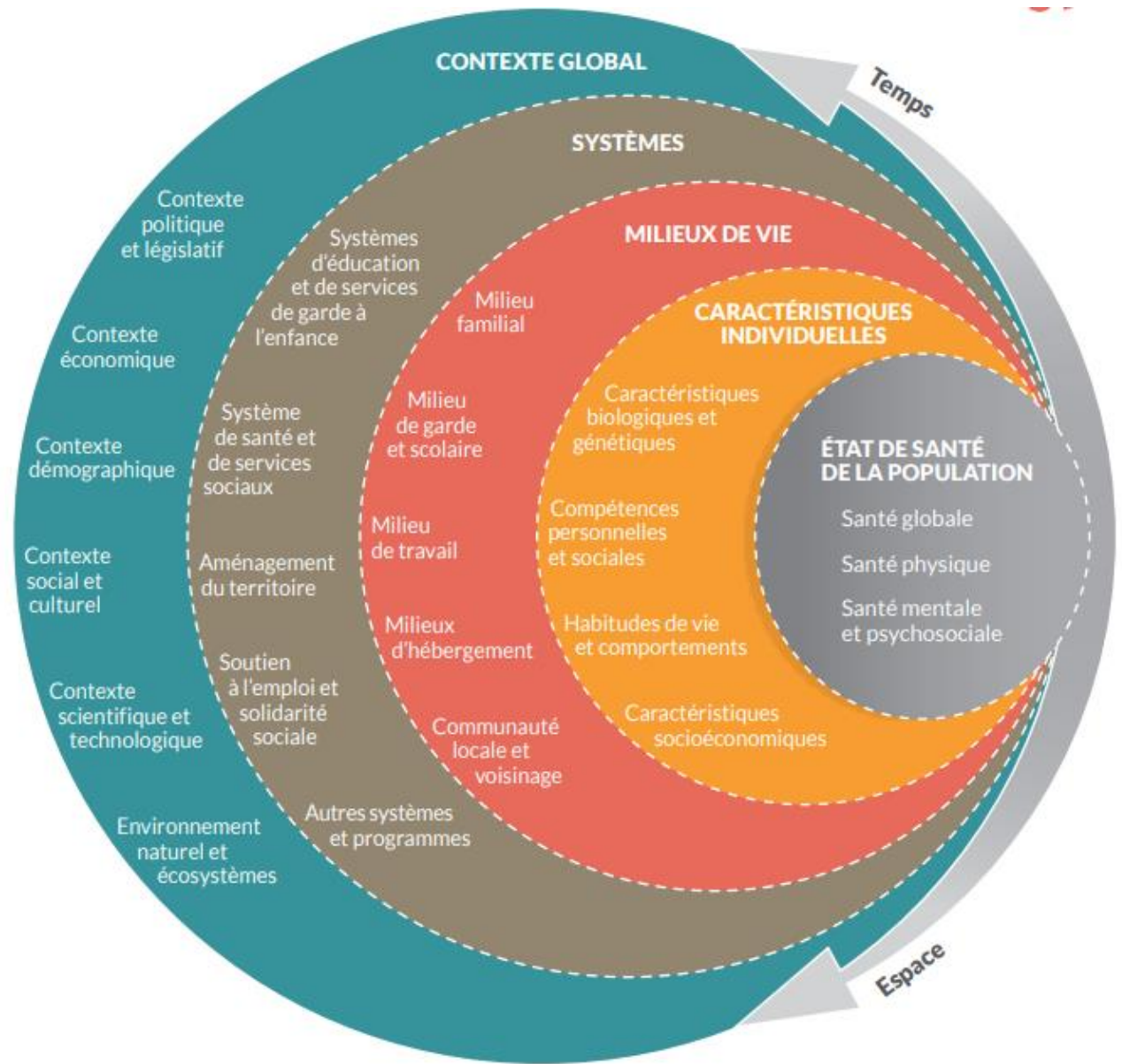
Conciliation de deux logiques : Produire la santé et combattre la maladie



Adapté de O'Neill et coll. (2006)

Risi, 2021

Déterminants de la santé



Jobin, 2012



Des actions individuelles et des actions collectives

Situer les actions

	Actions individuelles et de petits groupes	Actions au niveau de la communauté
En présence de problème (psychosocial, de santé physique, mentale, cognitive)	<ul style="list-style-type: none">• Répit• Ateliers de stimulation• Visite d'amitié, appels• Repérage/Dépistage• PIC (Processus d'intervention concertée)	<ul style="list-style-type: none">• Référence Aidance Québec• Résoudre les problèmes de prestation de services• Ligne Aide Abus Aînés
En amont	<ul style="list-style-type: none">• Éducation à la santé et aux saines habitudes de vie• Café-rencontre• Club de marche• En santé après 50 ans	<ul style="list-style-type: none">• Élaboration d'une politique municipale aînés• Programmation d'activités culturelles, de loisirs et de sport complémentaire• Renforcer le tissu social



Individuel vs collectif



Dufort, 2021



Des trucs pour faire la distinction

Sur quoi est-ce que je travaille?

Facteurs de risques?
Déterminants sociaux de la
santé?
Environnement?

Est-ce que mon intervention
vise à changer les causes du
problème? Ou à palier?

Est-ce que mon intervention
implique plusieurs partenaires
intersectoriels?

Est-ce que je peux
spécifiquement « nommer »
les personnes visées par mon
intervention ou non?

Dufort, 2021



Des actions collectives sur les déterminants de la santé pour...

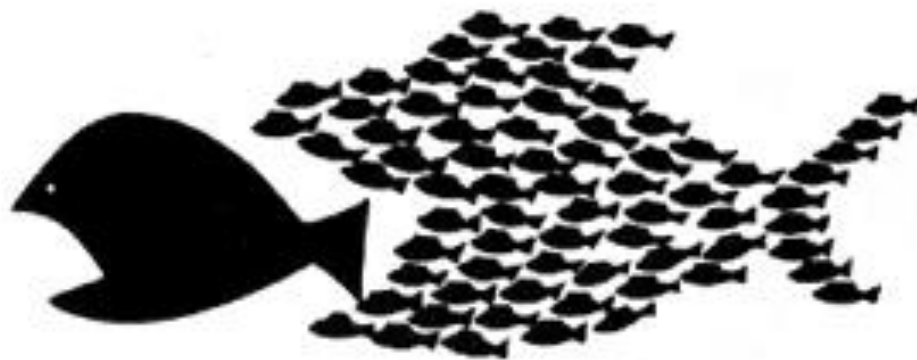
- ❖ Produire de la santé
- ❖ Favoriser la création d'environnements sains et favorables à la santé
- ❖ Assurer l'accessibilité à une population hétérogène
- ❖ Travailler de façon complémentaire



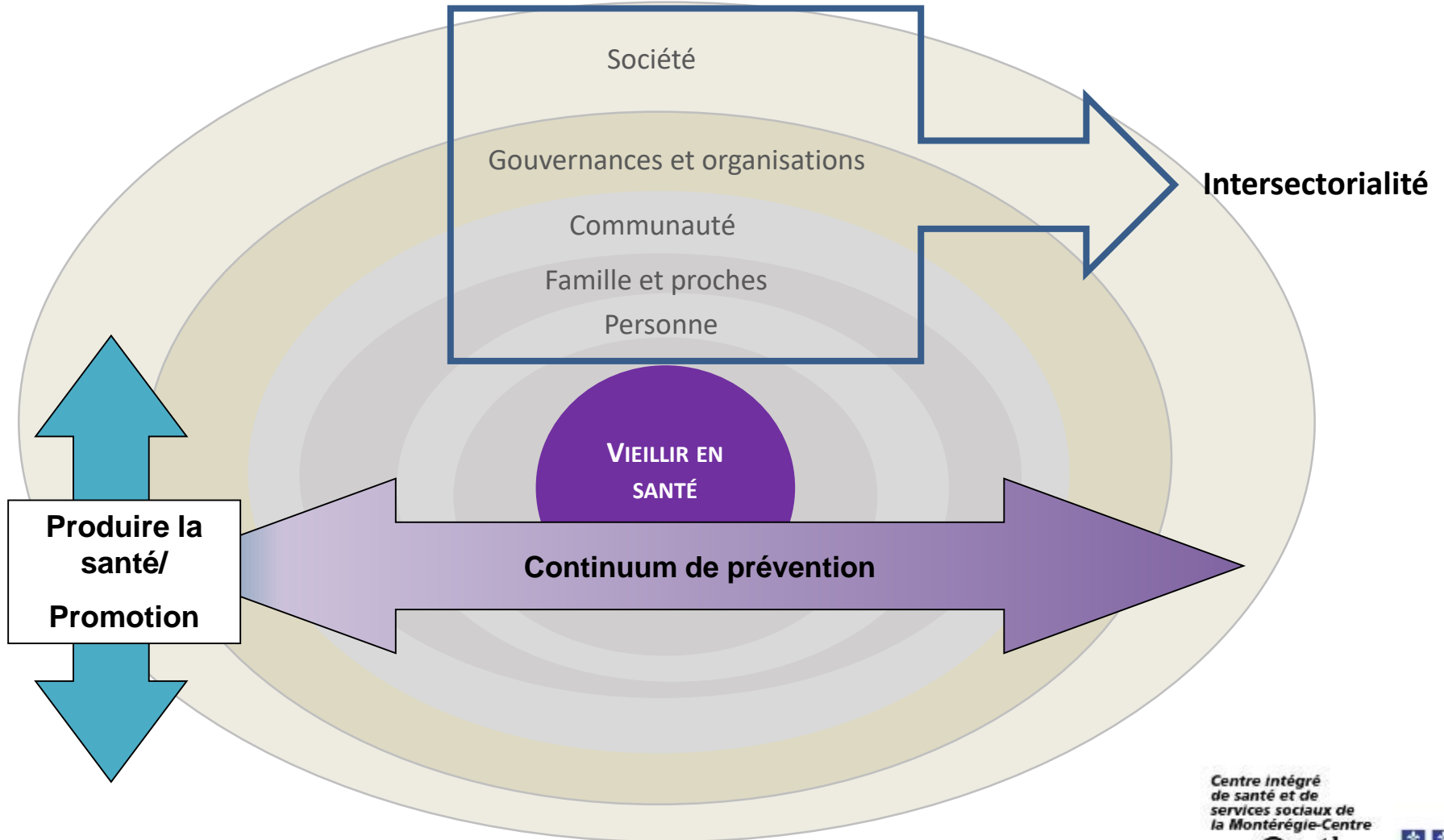
Des actions complémentaires



Un travail en complémentarité



Deux façons de travailler en complémentarité





Pistes d'actions collectives sur les environnements favorables

L'exemple de la santé cognitive



Mise en contexte – Santé cognitive



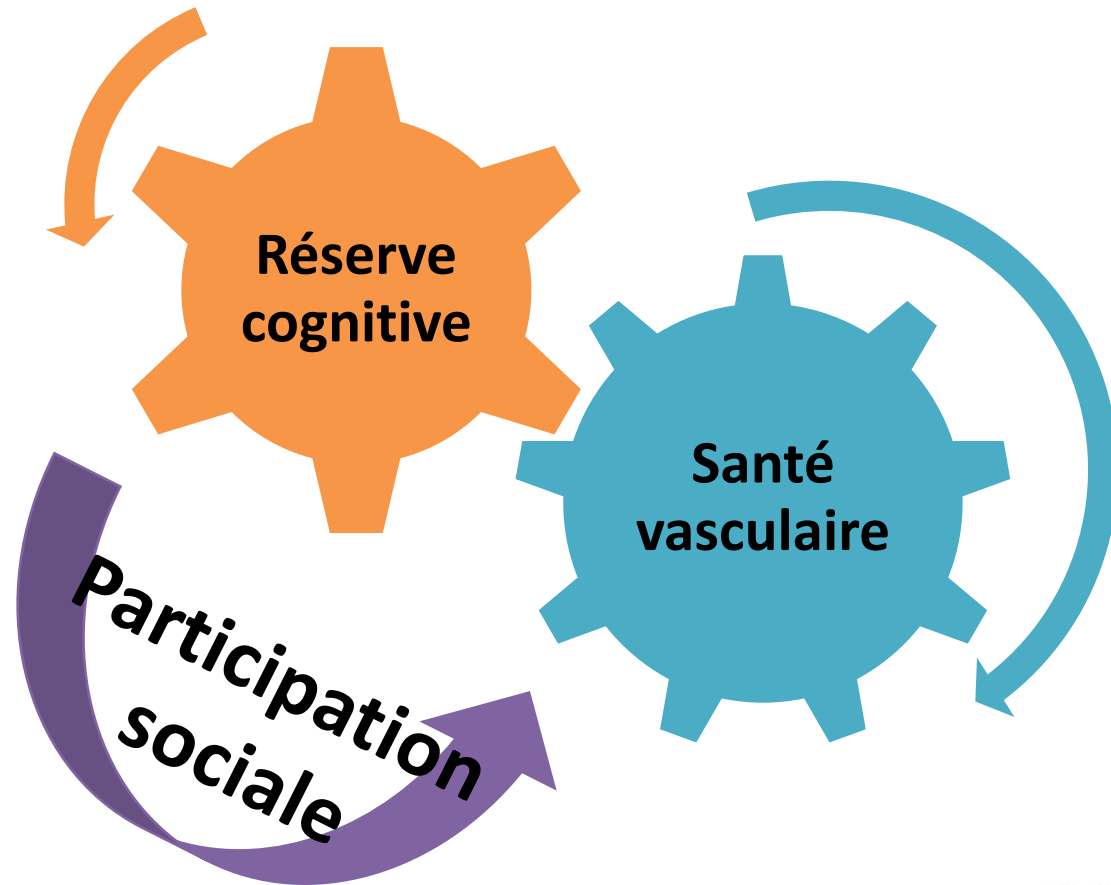
Pourquoi on utilise l'exemple de la santé cognitive?

Lien entre trouble neurocognitif et maltraitance

Valorisation de la participation sociale pour favoriser la santé cognitive



Deux mécanismes de protection





Agir sur les environnements sains et favorables

Physique

Politique

Culturel

Économique

Social

Climatique



Planifier l'aménagement de l'environnement physique

- ❖ Participer aux comités de revitalisation/réaménagement



- ❖ Améliorer la marchabilité



Google street view (2019)
Piétons Québec



É. Fournelle
Piétons Québec

Planifier l'aménagement de l'environnement physique

❖ Améliorer l'utilisation des parcs et espaces verts pour aînés

- Aménager des circuits de marche et de sentiers pédestres balisés, avec bancs de parc
- Organiser et animer des activités de groupe ([L'exemple de la MRC Pierre-de-Saurel](#))
- Aménager des lieux de rencontre pour faciliter les échanges communautaires





Agir sur les environnements socio-économiques



❖ Sécurité alimentaire – exemple de projet :
Agriculture urbaine



❖ Transport et mobilité active – exemples d'action :

- Vélos en libre-service
- Tarif réduit
- Offre de services – solution concertée entre les acteurs locaux et régionaux et coordination entre les partenaires
- Pour consulter l'exemple de la STC [MRC Pierre-de-Saurel](#) ou celui de [Roulons vert – MRC Maskinongé](#)



❖ Logement – travailler sur l'accessibilité de logements abordables, de bonne qualité et de types variés dans les quartiers

Consolider l'environnement social

- ❖ Consulter les personnes âgées et les impliquer à toutes les étapes d'élaboration des projets
- ❖ Favoriser les actions intergénérationnelles
- ❖ Profiter des occasions de financement
(ex. : [Programme Action Aînés du Québec](#))
- ❖ Valoriser les personnes ou citoyens âgés



S'attarder à l'accessibilité



Source : Villes-santé, 2017

- ❖ Moduler le type et l'intensité des actions
- ❖ Établir des priorités
- ❖ Consulter les personnes concernées





En résumé

- ❖ Des actions collectives en amont
- ❖ Des environnements favorables à la santé et au bien-être
- ❖ Des partenaires qui travaillent en complémentarité

...pour valoriser la participation sociale des personnes âgées, promouvoir la santé cognitive et éloigner la maltraitance

Pour en savoir plus...

- ❖ Consulter [Sécurité alimentaire](#)
- ❖ Lire des exemples d'[Évaluation d'impacts sur la santé](#) (EIS)
- ❖ Voir les fiches thématiques et interventions pour des communautés saines et durables
 - [Aménagement du territoire et urbanisme](#)
 - [Transport et mobilité durable](#)
 - [Parcs et espaces verts](#)





Émilie Rousseau-Tremblay

Équipe Vieillesse en santé, Secteur Promotion-Prévention

Direction de santé publique de la Montérégie

1255 rue Beauregard, Longueuil

Emilie.rousseau-tremblay.ciSSSMC16@SSSS.gouv.qc.ca