



Citoyens à risque

Direction de santé publique de la Montérégie

Août 2023

Qui sont les citoyens à risque de souffrir de la chaleur?

La chaleur extrême provoque un stress important pour l'organisme. Certaines personnes sont moins en mesure de faire face à ce stress et nécessitent une vigilance accrue :

- Les bébés et les jeunes enfants;
- Les personnes âgées;
- Les personnes souffrant de troubles cognitifs ou de santé mentale;
- Les personnes atteintes d'une maladie chronique;
- Les personnes en perte d'autonomie ou à mobilité réduite;
- Les personnes consommant certaines classes de médicaments.



De par leurs activités, ou encore leur environnement résidentiel ou de travail, certaines personnes sont également plus à risque de souffrir des effets causés par la chaleur :

- Les personnes vivant seules, sans réseau de soutien;
- Les personnes en situation d'itinérance;
- Les personnes vivant dans un état de pauvreté;
- Les personnes travaillant à l'extérieur, ou dans un environnement intérieur chaud;
- Les personnes pratiquant un sport ou une activité intense à l'extérieur;
- Les personnes consommant de l'alcool ou des drogues avec excès.

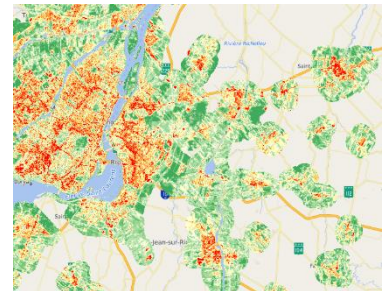
L'enquête sur les décès liés à la vague de chaleur de juillet 2018 en Montérégie corrobore certains de ces facteurs de risques, notamment celui de vivre seul ou en milieu défavorisé, ainsi que le fait d'avoir au moins un antécédent de maladie chronique.

Quels sont les quartiers davantage touchés?

- Certains quartiers peuvent être touchés plus que d'autres par les effets de la chaleur lorsqu'une concentration de logements plus difficiles à rafraîchir s'y retrouve :
 - Mauvaise isolation;
 - Absence de climatisation;
 - Toits plats;
 - Absence de stores ou de rideaux aux fenêtres;
 - Ventilation difficile;
 - Etc.
- Les craintes face à la sécurité du quartier peuvent également inciter des citoyens à garder portes et fenêtres closes, ou encore à demeurer à l'intérieur plutôt que de sortir se rafraîchir dans des endroits publics comme les parcs.
- La présence d'îlots de chaleur urbains : Un îlot de chaleur est une zone urbanisée où la température moyenne est plus élevée que celle des zones environnantes.

Cet [outil](#), disponible sur le site Données Québec, permet de localiser les îlots de chaleur et fraîcheur urbains ainsi que les écarts de température relatifs de surface. L'écart de température relatif représente la différence de température en ville par rapport à un boisé à proximité.

Conseil : Il est possible d'obtenir plus de détails quant à la localisation des rues et des infrastructures, en ajustant l'opacité dans les réglages.



De plus, une équipe de recherche du département de géographie de l'Université Laval a produit une [cartographie](#) permettant de visualiser la distribution géographique des inégalités sociales face aux vagues de chaleur (présence d'îlots de chaleur urbains et vulnérabilités en raison de facteurs socioéconomique et démographique).

Conseil pour accéder à la carte : cliquer sur « Toutes les cartes » et choisir « Vulnérabilité et exposition ». Un vidéo explicatif est également disponible dans la section « Méthodologie »

Pour des questions entourant les outils, n'hésitez pas à communiquer avec la Direction de santé publique à cette adresse : sante.environmentale.ciassmc16@ssss.gouv.qc.ca