



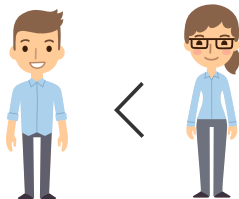
# PORTRAIT DES JEUNES DU SECONDAIRE RLS DU HAUT-RICHELIEU-ROUVILLE

Direction de santé publique de la Montérégie

Ce document est un complément au *Portrait des jeunes du secondaire de la Montérégie*.

## Combien d'ados travaillent durant l'année scolaire?

51 % 62 %



56 % des jeunes



Plus ils vieillissent, plus ils sont nombreux à travailler

**62 %** des élèves du 2<sup>e</sup> cycle du secondaire

32 %

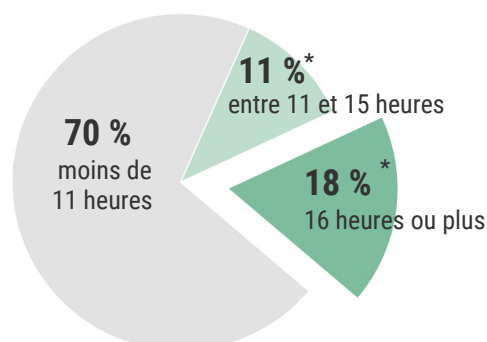
pour l'entreprise familiale ou un employeur

36 %

font des petits travaux

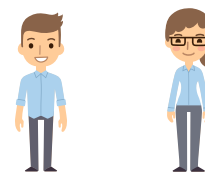
## Travailler, oui... Mais l'école doit demeurer la priorité!

Nombre d'heures consacrées au travail par semaine



21 %\*

15 %\*



consacrent 16 heures ou plus par semaine à leur travail

## Et la sécurité dans tout ça...



**24 %**

des travailleurs pour l'entreprise familiale ou un employeur n'ont pas reçu ou n'ont pas l'impression d'avoir reçu de consignes de sécurité

## Les blessures en travaillant



**25 %** des jeunes qui travaillent pour l'entreprise familiale ou un employeur se sont blessés au travail



# PORTRAIT DES JEUNES DU SECONDAIRE RLS DU HAUT-RICHELIEU-ROUVILLE

Direction de santé publique de la Montérégie

\* Donnée à interpréter avec prudence.

(+)(-) Valeur significativement plus élevée ou plus faible à celle de la Montérégie.

>< Valeur significativement plus élevée ou plus faible à celle présentée en comparaison.

## Citation suggérée :

Direction de santé publique de la Montérégie (2020). Portrait des jeunes du secondaire de la Montérégie. *Expériences de travail. RLS du Haut-Richelieu-Rouville*. CISSS de la Montérégie-Centre.

**Rédaction :** Marie-Eve Simoneau.

**Production :** équipe Surveillance, DSP Montérégie.