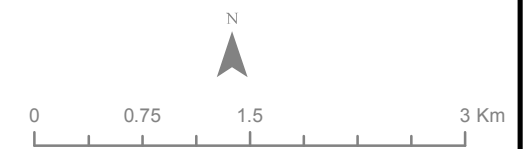


# SECTEURS DE VULNÉRABILITÉ ACCRUE À LA CHALEUR EXTRÊME

Salaberry-de-Valleyfield

-  Agrandissement
-  Autoroute
-  Hydrographie
-  Limite de municipalité
-  Priorité 1
-  Priorité 2
-  Priorité 3
-  Réseau routier

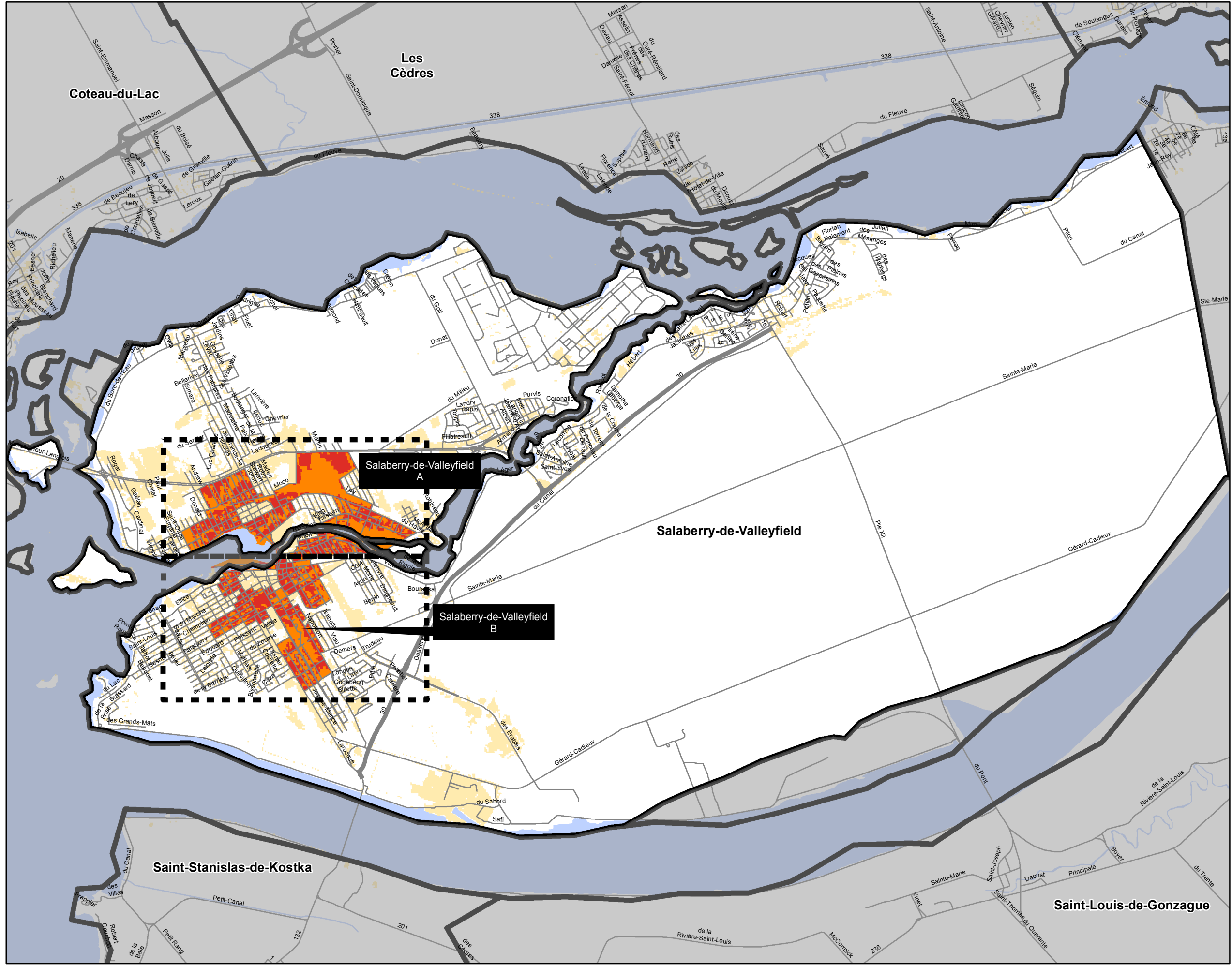
- Priorité 1 :**  
Îlots de chaleur avec forte défavorisation et un pourcentage élevé de personnes de 65 ans et plus vivant seules.
- Priorité 2 :**  
Secteurs, sans îlots de chaleur, avec forte défavorisation et pourcentage élevé de personnes de 65 ans et plus vivant seules.
- Priorité 3 :**  
Autres îlots de chaleur.



Date : juin 2013



Production : Secteur planification, évaluation - recherche en collaboration avec l'Équipe santé environnementale



Sources : Îlots de chaleur (INSPQ, 2010); Indice de défavorisation (INSPQ, 2006); Pourcentage personne de 65 ans et plus vivant seul (Statistique Canada, 2006); Localisation des habitations (MAMROT, 2009);