

# La collaboration : une nécessité pour favoriser la santé et la qualité de vie des citoyens

PRÉSENTATION À LA RENCONTRE MONTRÉGIEENNE DE VILLES ET VILLAGES EN SANTÉ

DR JEAN RODRIGUE, DIRECTEUR PAR INTÉRIM DE SANTÉ PUBLIQUE

Jeudi 19 mai 2016

Centre intégré  
de santé et de  
services sociaux de  
la Montérégie-Centre

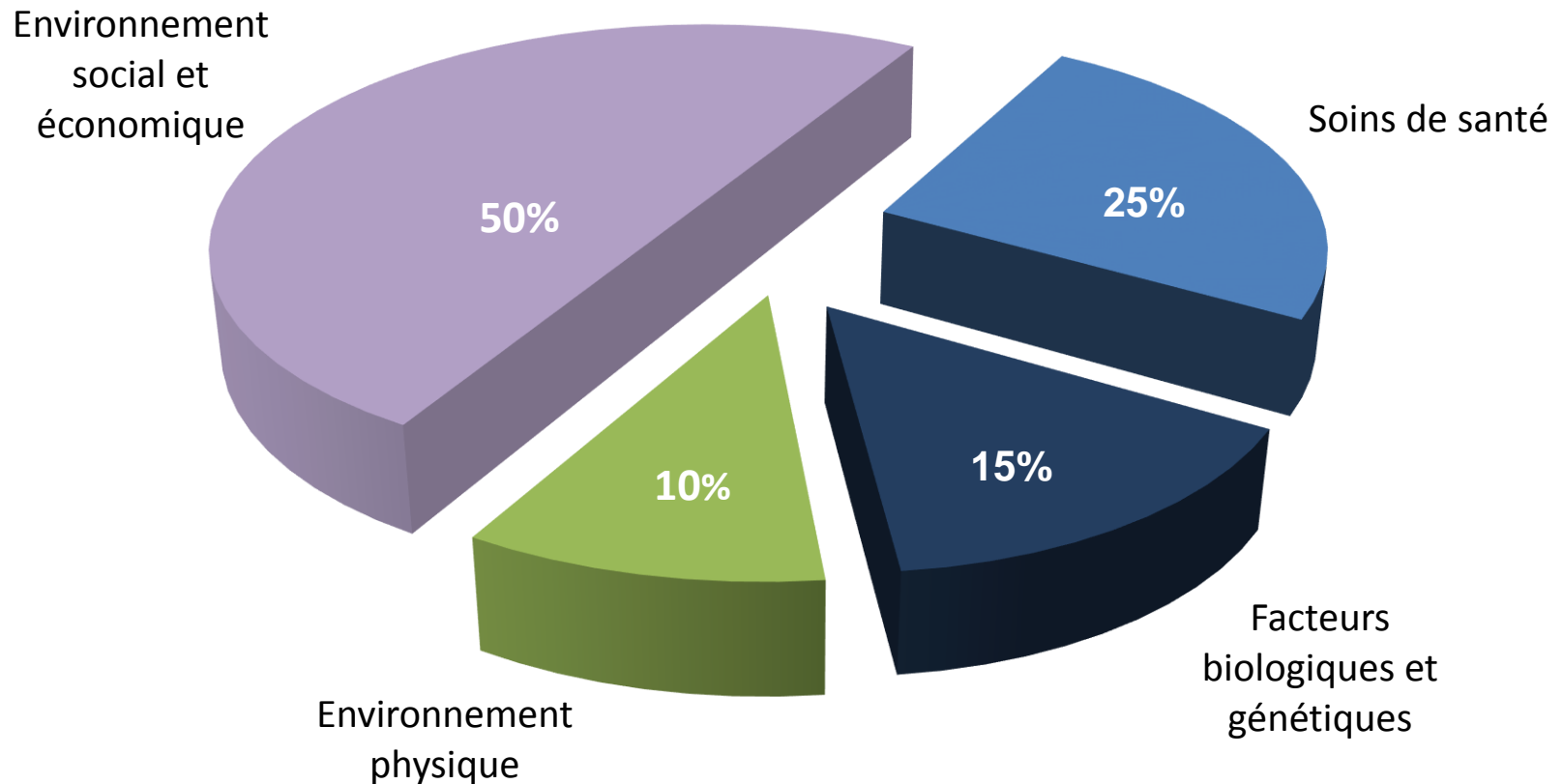
Québec 



# Pourquoi collaborer ?

- Il faut reconnaître que le *systeme de santé* (et la traitement de la maladie) a ses limites pour maintenir et améliorer l'état de santé de la population.
- La majeure partie de l'état de santé de la population repose sur des actions entreprises à l'extérieur du *systeme de santé*.

## Estimation de l'incidence des déterminants de la santé sur le bilan de santé de la population



Source: Initiative sur le partage des connaissances et le développement des connaissances (IPCDC).

<http://www.ipcdc.qc.ca/exercer-la-responsabilite-populationnelle/determinants-de-la-sante>

Centre intégré  
de santé et de  
services sociaux de  
la Montérégie-Centre

Québec





# Au 20<sup>e</sup> siècle...

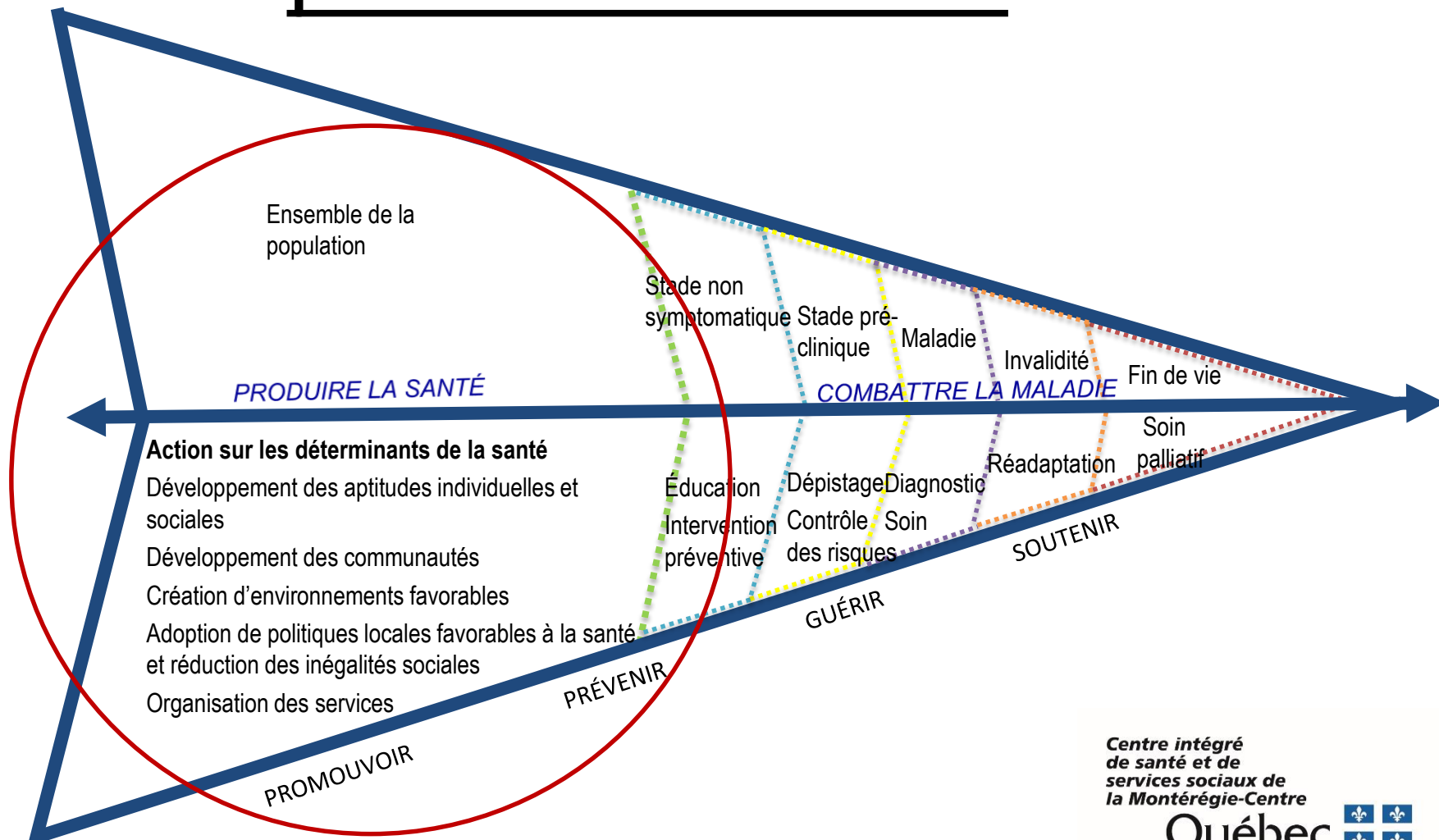
- > Sur les 30 ans d'espérance de vie gagnés,
  - 8 années seraient attribuables à l'amélioration du système de santé,
  - alors que l'amélioration des conditions de vie, de l'environnement et des habitudes de vie auraient permis d'ajouter 22 années.

Source: Ministère de la santé et des services sociaux (2005), Rapport national sur l'état de santé de la population du Québec, Produire la santé, 120 p.

Centre intégré  
de santé et de  
services sociaux de  
la Montérégie-Centre

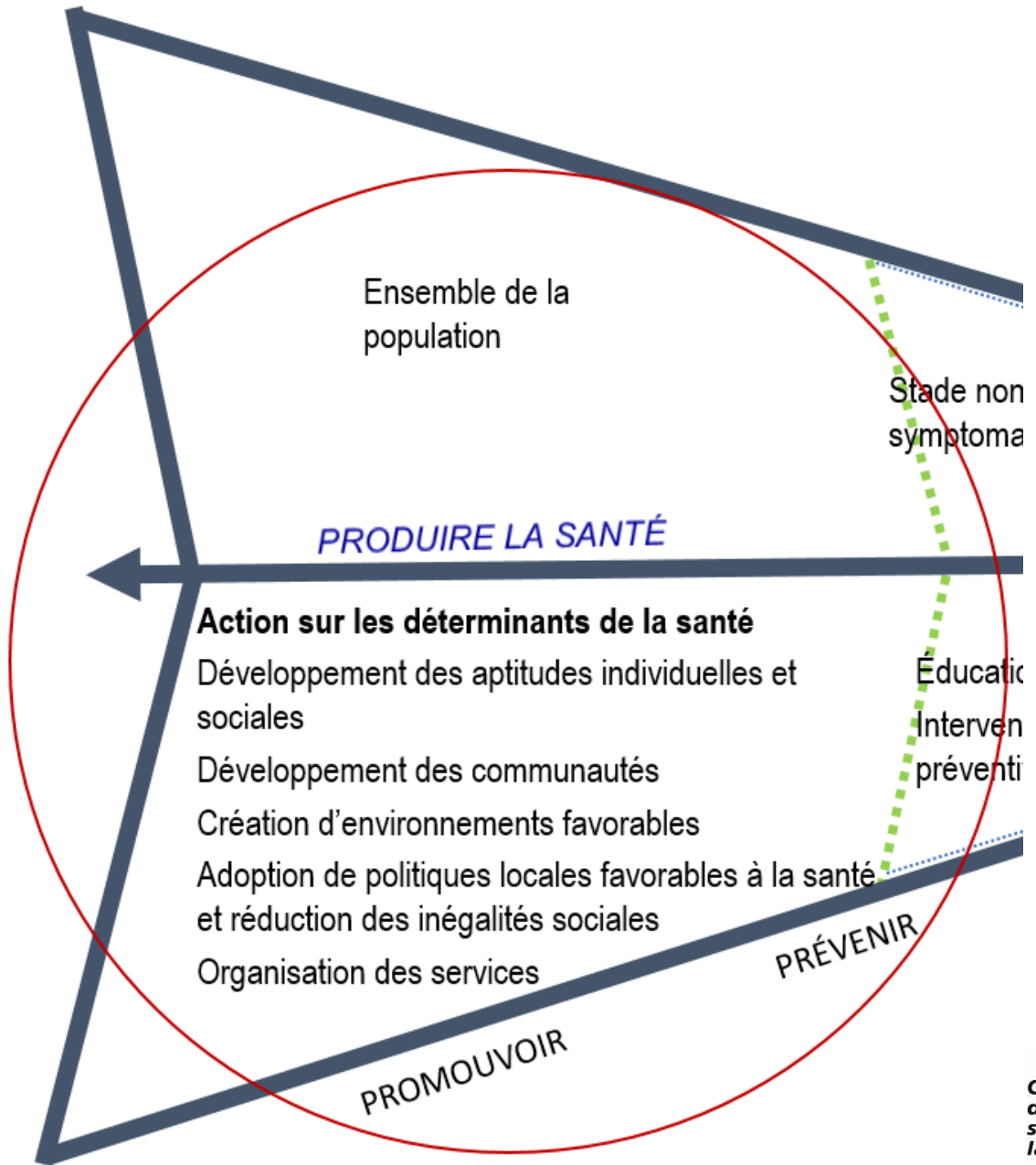
Québec 

# Quoi faire pour produire la santé ?



Centre intégré  
de santé et de  
services sociaux de  
la Montérégie-Centre

Québec



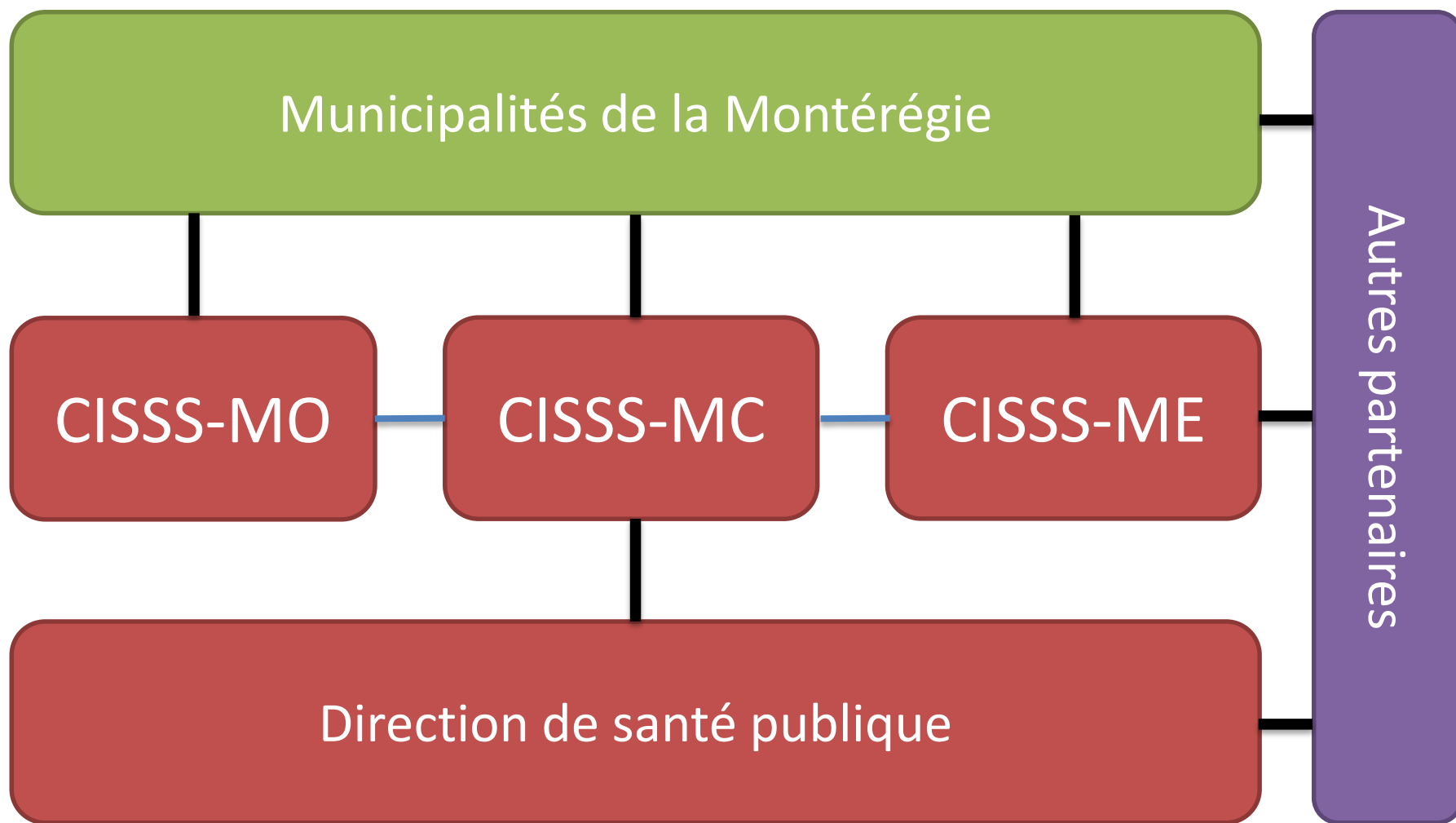
Centre intégré  
de santé et de  
services sociaux de  
la Montérégie-Centre



# Un partenariat nécessaire

- Parce que la santé n'est pas que l'affaire du réseau de la santé,
- elle est aussi une responsabilité collective
- qui dépasse les frontières d'une seule organisation.

# Une collaboration multi-partite





# Un plan d'action régional (PAR) de santé publique orienté vers la collaboration

- Des axes d'intervention pour améliorer la santé et la qualité de vie des citoyens
  - Adoption de modes de vie et création d'environnements sains et sécuritaires
  - Développement global des enfants et des jeunes
  - Prévention des maladies infectieuses
  - Gestion des menaces et urgences de sécurité civile



Centre intégré  
de santé et de  
services sociaux de  
la Montérégie-Centre

Québec 

# Des défis importants en trame de fond

## > Maladies chroniques

> 1 adulte sur 5 ayant  $\geq 1$  maladie chronique<sup>1</sup>

## > Maladies mentales

> Plus 1 personne sur 10 : problème de santé mentale

## > Écarts de santé

> Espérance de vie


Écart entre les milieux favorisés et défavorisés



## > Vieillesse

> 53 % des  $\geq 65$  ans aux prises avec une incapacité

<sup>1</sup> Asthme, maladies cardiovasculaires, maladies pulmonaires obstructives chroniques, cancer, diabète



# Modes de vie et environnements sains et sécuritaires

- Aménagement du territoire et de l'environnement bâti
  - Développement et mobilité durable
  - Adaptation au changement climatique
  - Gestion des nuisances (bruit, odeurs)
- Développement social, développement des communautés
  - Politique aînés, démarche MADA
  - Logements salubres et accessibles
  - Sécurité alimentaire et agriculture urbaine
  - Stratégies de lutte à la pauvreté et à l'exclusion



# Développement global des enfants et des jeunes

- Politique familiale
- Réussite éducative et sociale
- Environnement favorable au développement social des tout-petits (Opération Colibri)



# Prévention des maladies infectieuses

- > Urgences sanitaires
- > Grandes campagnes de vaccination
- > Prévention des maladies de Lyme et rage du raton laveur



# Gestion des menaces et urgences de sécurité civile

- Réponse aux signalements de menaces
- Réponse 24/7 aux urgences  
environnementales
- Analyse de risques (qualité de l'air, de l'eau et  
des sols)
- Comité mixte municipalité-industries
- Aménagement du territoire et risques  
ferroviaires



# Services de santé publique en soutien au milieu municipal

- > Confection de portraits de santé et de ses déterminants (habitudes de vie, conditions sociales)
- > Soutien à l'élaboration et la mise en œuvre de projet et politique
- > Évaluation d'impact sur la santé
- > Partage des bons coups (infolettre Bien entourés)
- > Animation d'instances de concertation
- > Intervention dans le cas de situations d'urgence



# Questions ?

*Centre intégré  
de santé et de  
services sociaux de  
la Montérégie-Centre*

Québec 