

# Accessibilité géographique aux commerces d'alimentation

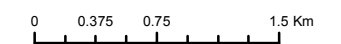
CSSS  
du Haut-Saint-Laurent

Plan A

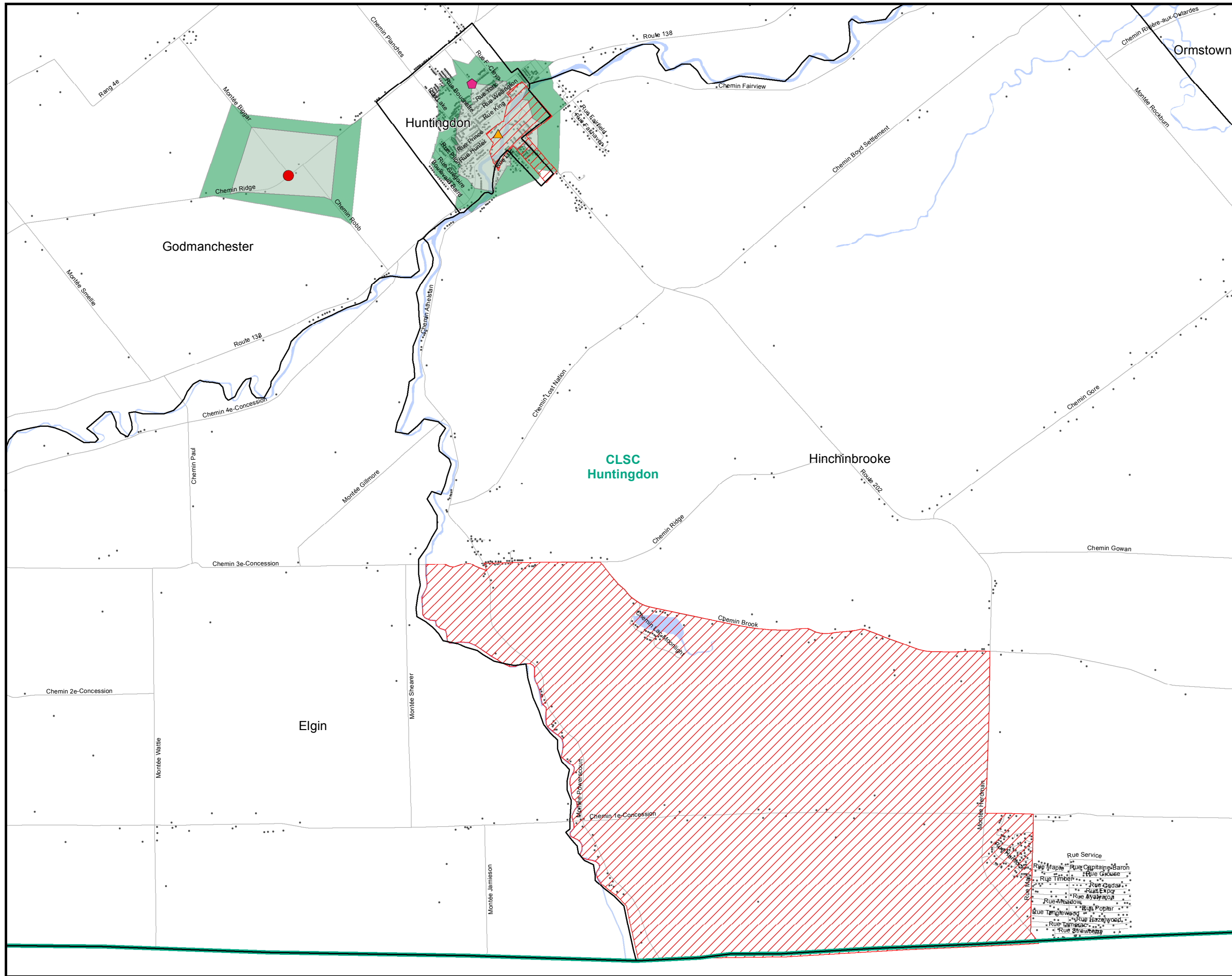
- Hypermarché (>2500m<sup>2</sup>)\*
- Épicerie (>400m<sup>2</sup>)\*
- ▲ Épicerie (<400m<sup>2</sup>)\*
- ◆ Marché public
- ◆ Kiosque
- + Autres
- Territoire de CLSC
- Municipalité
- Défavorisation (2006)
- Habitation
- Hydrographie
- Réseau routier

## Aire de services

- 10-15 min. de marche (801-1200m)
- 0-10 min. de marche (0-800m)



Production:  
Direction de santé publique de la Montérégie,  
Équipes - Saines habitudes de vie et Planification, évaluation-recherche, 2013  
Source : Voir document d'accompagnement



\* Établissements utilisés pour le calcul des aires de services