

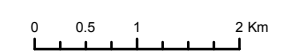
Accessibilité géographique aux commerces d'alimentation

CSSS
Haut-Richelieu—Rouville

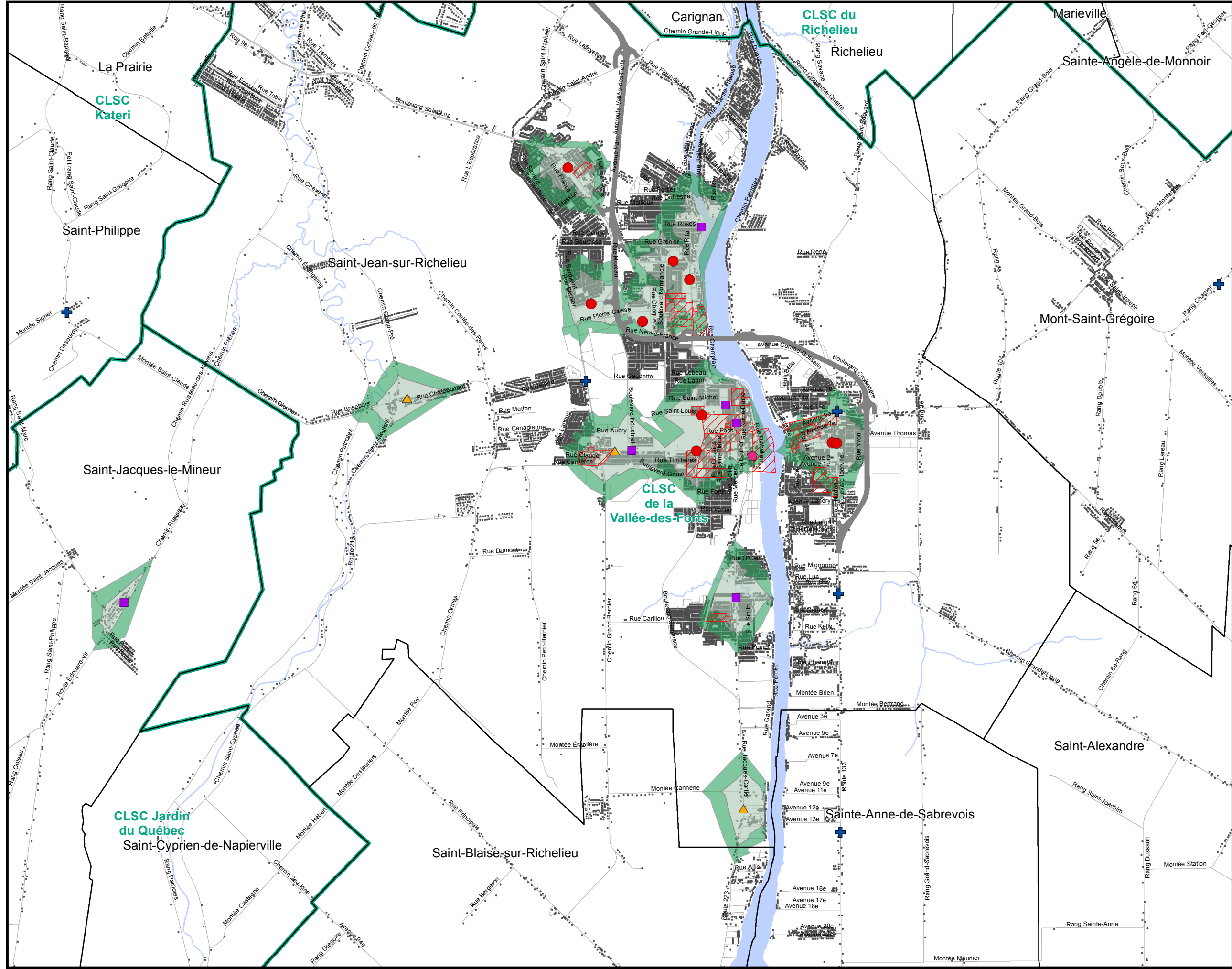
Plan A

- Hypermarché (>2500m²)*
- Épicerie (>400m²)*
- ▲ Épicerie (<400m²)*
- ◆ Marché public
- ◆ Kiosque
- + Autres
- Territoire de CLSC
- Municipalité
- Défavorisation (2006)
- Habitation
- Hydrographie
- Réseau routier

- Aire de services**
- 10-15 min. de marche (801-1200m)
 - 0-10 min. de marche (0-800m)



Production: Direction de santé publique de la Montérégie, Équipes - Saines habitudes de vie et Planification, évaluation-recherche, 2013
Source : Voir document d'accompagnement



* Établissements utilisés pour le calcul des aires de services