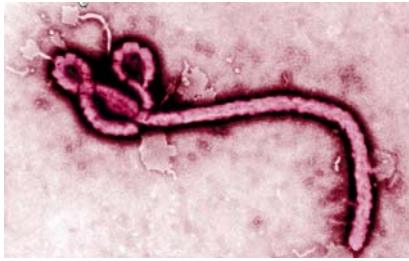


### Points importants

- Tous les patients suspectés d'avoir une MVE du bassin de desserte de Brome-Missisquoi-Perkins doivent être orientés vers l'Hôpital de Granby.
- Cette directive est effective immédiatement.



### Orientation des patients suspectés de *Maladie à virus Ébola (MVE)* pour le bassin de desserte de l'Hôpital Brome-Missisquoi-Perkins

À partir de maintenant, et jusqu'à ce que nous ayons une nouvelle directive à vous transmettre, les patients suspectés de MVE pris en charge par nos services préhospitaliers d'urgence et qui, normalement, auraient été orientés vers l'Hôpital Brome-Missisquoi-Perkins devront dorénavant être dirigés vers l'Hôpital de Granby.

Nous vous rappelons qu'un préavis doit être signifié à la salle d'urgence lors du transport d'un patient suspecté de MVE.

Merci de votre attention.



Dave Ross, M.D.