

Points importants

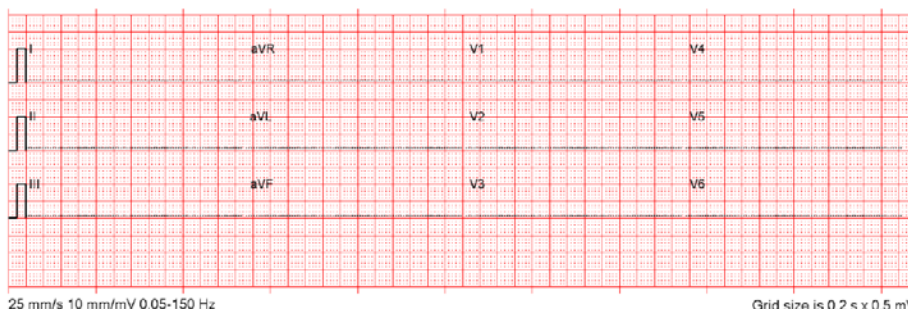
- L'ECG effectué par les TAP ne s'enregistre pas dans la mémoire du MDSA si l'on a demandé une autre opération telle une prise de PNI, lors de la saisie de ce dernier.
- Il ne faut pas activer la PNI lorsque l'on saisit un ECG. Si elle est déjà activée en mode automatique, il faut la désactiver, sans quoi, même si l'ECG est imprimé sur le papier, ce dernier ne sera pas enregistré dans la mémoire du MDSA.
- En présence du message « **ÉCHEC TRANS. DE DONNÉES / RE-ANALYSER** », cela signifie que l'ECG n'a pas été enregistré dans la mémoire du MDSA. Il faut alors répéter complètement la saisie de l'ECG tout en s'assurant de ne demander aucune autre opération au MDSA lors de la saisie.

*****RAPPEL IMPORTANT*****

La pression non-invasive (PNI) et l'ECG en 12 dérivations ne font pas bon ménage!

Nous avons récemment vécu plusieurs situations problématiques lorsque les techniciens ambulanciers paramédics ont voulu télémétriser un ECG en 12 dérivations qui était positif d'un infarctus aigu du myocarde. Après révision du cas et inspection du moniteur défibrillateur semi-automatique (MDSA) par la compagnie Zoll Medical Canada inc., le problème a été identifié. Le MDSA de Zoll Série E est incapable d'enregistrer dans sa mémoire l'ECG en 12 dérivations produit, lorsqu'au même moment, on lui demande une autre opération telle la prise d'une PNI. Or, il ne faut pas activer la PNI lorsque l'on saisit un ECG. Si elle est déjà activée en mode automatique (ex. : PNI aux 3 ou 5 minutes), il faut la désactiver, sans quoi, même si l'ECG est imprimé sur le papier, ce dernier ne sera pas enregistré dans la mémoire du MDSA.

Ainsi, si les intervenants de l'urgence mentionnent qu'ils ne voient que des pointillés et que pour vous l'ECG semble tout à fait correct, cela ne sert à rien de répéter l'envoi. Il faut répéter la saisie de l'ECG en prenant soin, comme mentionné précédemment, de ne pas effectuer au même moment une prise de tension artérielle automatisée. Par la suite, il faut envoyer à nouveau l'ECG par télémétrie.



Il se peut qu'un message apparaisse pour une courte période à l'écran du moniteur si l'ECG n'est pas enregistré sur la carte mémoire de l'appareil. Si vous remarquez la présence du message suivant : « **ÉCHEC TRANS. DE DONNÉES / RE-ANALYSER** », il faut aussi répéter complètement la saisie de l'ECG tout en s'assurant de ne demander aucune autre opération au MDSA lors de la saisie. Par la suite, si requis, il faut télémétriser ce dernier, selon la procédure.


Dave Ross, M.D.