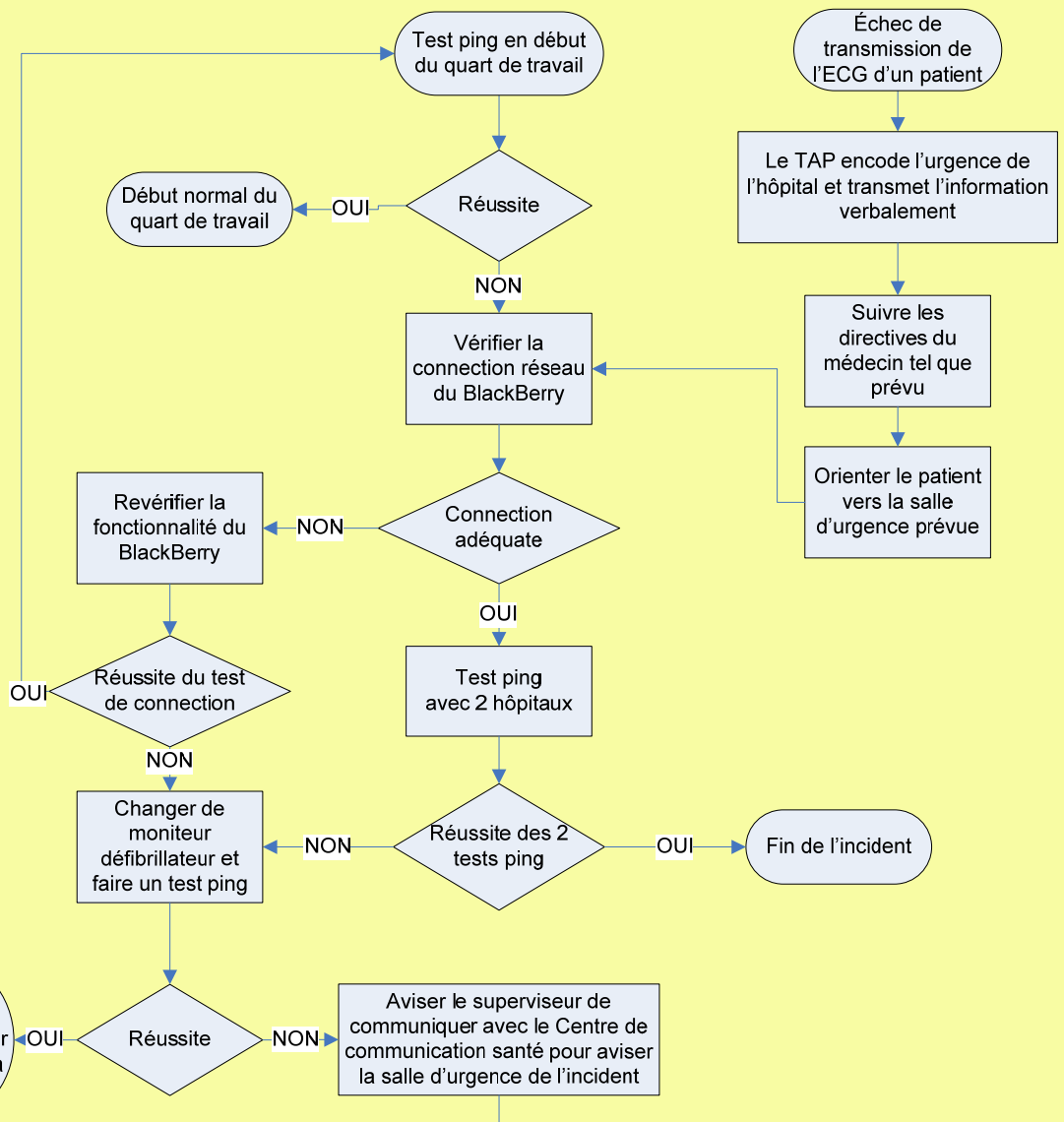
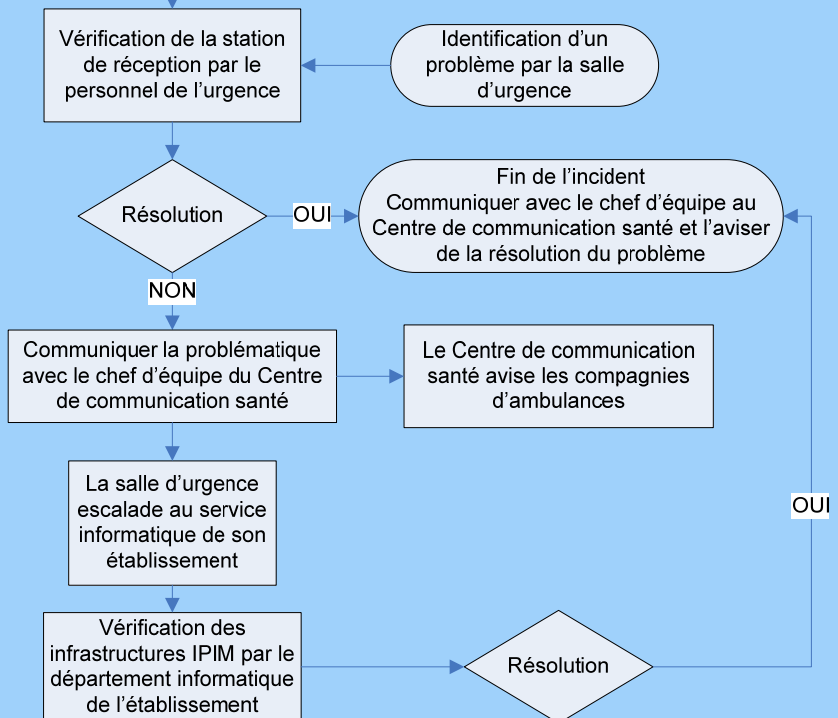


ESCALADE DE SERVICES (par TCR) - IAMEST

Responsabilités des techniciens ambulanciers paramédiques (TAP)



Responsabilités de l'hôpital



Responsabilités du Technocentre régional (TCR)

Le superviseur escalade l'incident au Technocentre

Le département informatique de l'établissement escalade au Technocentre