

L'approche *S'occuper des enfants* (SOCEN): pour un meilleur accompagnement des enfants placés en milieu substitut.

*Marie-Andrée Poirier, Université de Montréal
Renée Dumont, Marie-Claude Simard et Anne-Marie Richard, Université de Montréal*

*Ce projet est réalisé grâce au financement de la Stratégie nationale de prévention du crime du gouvernement du Canada, en collaboration avec le ministère de la Sécurité publique du Québec.

Colloque: Les RTF et RI ont-elles un avenir? 9 novembre 2006, Saint-Hyacinthe, Qc.

Québec
Canada

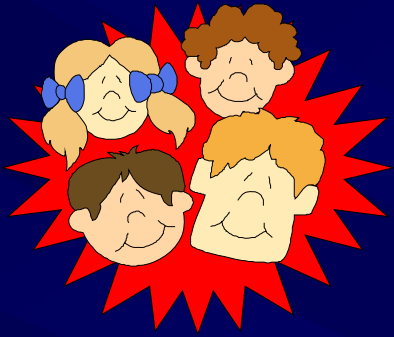


Association des
centres jeunesse
du Québec



Fédération des familles
d'accueil du Québec



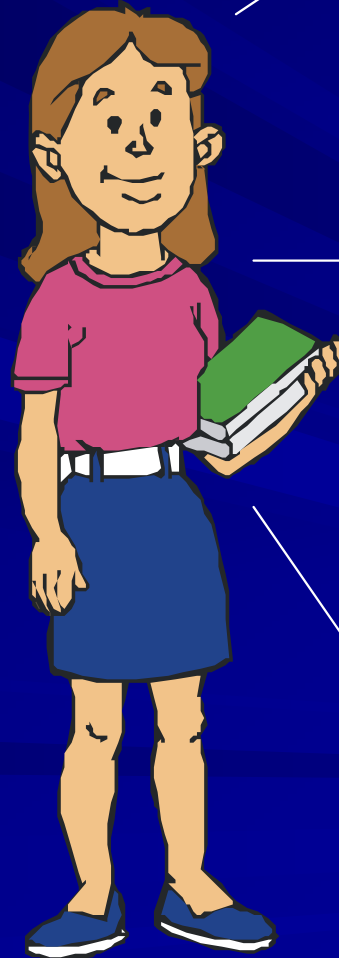


Karine

Jeune fille en santé de 14 ans qui joue au soccer et au volleyball.

Première de sa classe et meilleure de sa région en art oratoire.

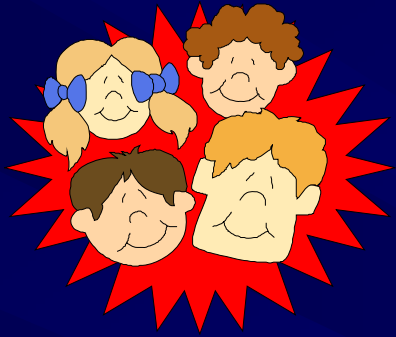
Bien qu'elle ait du succès, elle doute parfois de ses habiletés.



Elle a plusieurs amis et a de bonnes relations avec tous les membres de son entourage.

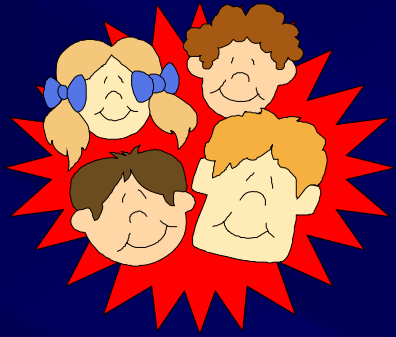
Elle est stable au plan émotionnel, elle a ses propres opinions et n'est pas toujours d'accord avec ses parents.

Elle travaille à temps partiel et met un peu d'argent de côté.



Qui est Karine ?

Karine est une enfant
placée en famille
d'accueil!



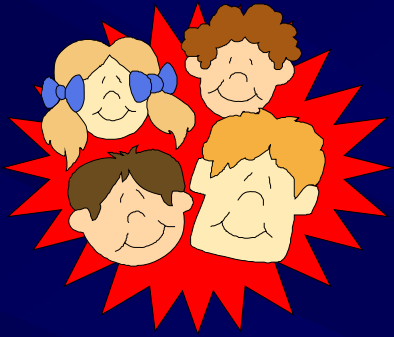
Que s'est-il passé pour Karine ?

On a mis l'accent sur ce qui se passait dans le «ici et maintenant»;

On lui a procuré des conditions et des expériences de vie normales;

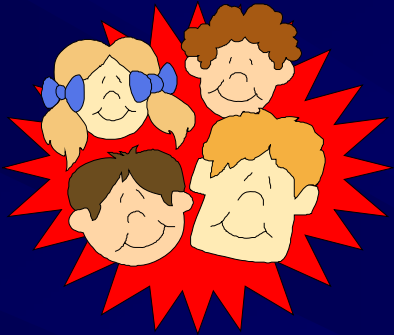
On a mis l'accent sur ses forces plutôt que sur ses faiblesses;

On attend d'elle ce qu'on attend de tout autre enfant du même âge.



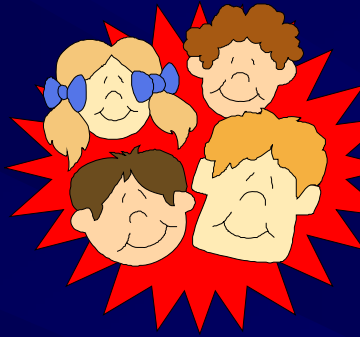
BUT de SOCEN

SOCEN vise à améliorer les expériences et les conditions de vie actuelles de l'enfant, de façon à promouvoir son développement optimal et à développer sa résilience



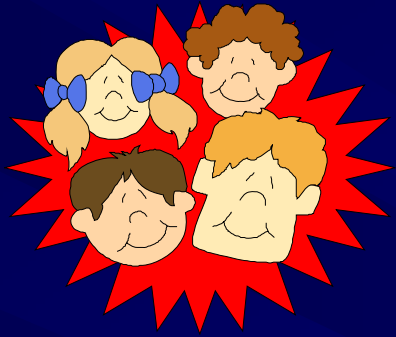
Principes de SOCEN

- Efficacité et amélioration des services reposent sur une évaluation minutieuse des besoins de l'enfant.
- L'évaluation doit mener à l'action.
- Partenariat = condition *sine qua non*.
- Enfants placés ont droit à la même qualité de soins que tous les autres enfants.
- Les enfants placés sont au cœur du processus.



Fondements théoriques de SOCEN

- Promotion du bien-être
- Développement optimal/ attentes positives
- Résilience
- Importance de la qualité de l'exercice du rôle parental



Le Cahier d'évaluation et de suivi (CÉS)

- Six versions du CÉS : De la naissance à l'âge adulte...
- Dimensions explorées à l'aide du CÉS

Santé

Éducation

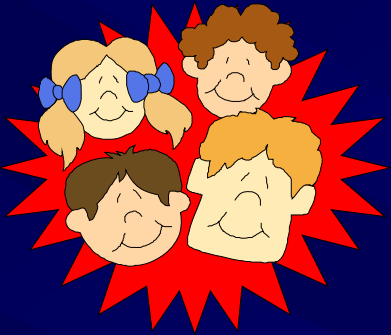
Identité

Relations familiales et sociales

Présentation de soi

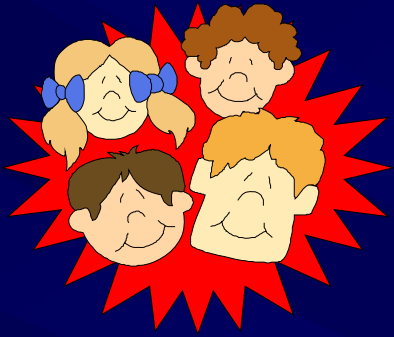
Développement comportemental et émotif

Habiletés à prendre soin de soi



Principaux objectifs du CÉS

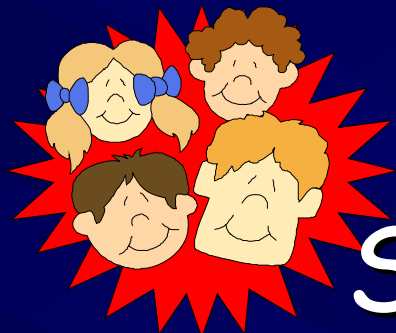
- Identifier les besoins de l'enfant mais également ses forces et ses compétences.
- Améliorer la qualité des soins dispensés à l'enfant.
- Permettre une élaboration plus adaptée du plan d'intervention de l'enfant.
- Suivre le développement de l'enfant et évaluer ses progrès.
- Assurer que toutes les informations essentielles soient accessibles.
- Assurer le suivi régulier et la révision de la situation de l'enfant.



SOCEN : le projet au Québec

■ Implantation du projet :

- En partenariat avec l'Association des centres jeunesse du Québec
Début du projet en 2003.
- 4 centres jeunesse participent au projet pilote:
 - Batshaw;
 - Outaouais;
 - Bas-St-Laurent;
 - Chaudière-Appalaches.

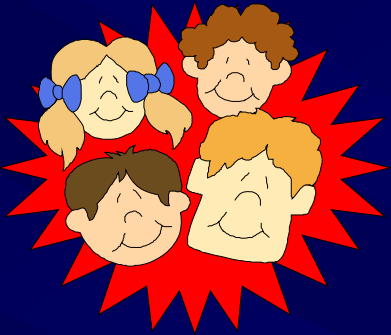


Les retombées de l'approche SOCEN: le point de vue des PA

■ Permet de mieux connaître l'enfant

«J'ai trouvé ça bon.
Ça a sorti des
choses sur mon
jeune que je ne
savais pas.» PA

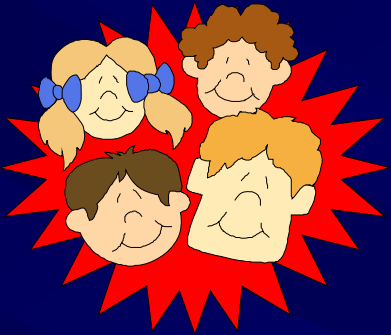
«...Parce que moi l'enfant...
je le connaissais. ...Peut-
être que quelqu'un d'autre
ça aurait été plus utile.
Parce que les détails...on
connaît tout ça. » PA



Les retombées de l'approche SOCEN: le point de vue des PA

- Permet d'aborder des sujets qui sont plus tabous et d'entamer plus facilement des discussions avec les enfants

«...quand qu'ils arrivent de l'école plus jeunes, tu questionnes par rapport à la journée... chez moi j'ai trouvé qu'à l'adolescence, un questionnaire comme ça... On pose plein de questions puis qu'enfin on ne se fait pas passer pour une police...» PA

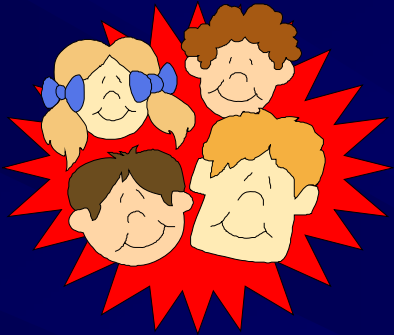


Les retombées de l'approche SOCEN: le point de vue des PA

- Permet de se questionner sur nos pratiques parentales

« ...on est capable après ça (le CÉS) de dire: «Je suis dans le champ avec ce jeune-là. » PA

«Quand j'ai fait le cahier je me suis rendue compte que je connaissais beaucoup le jeune. Qu'ils fallaient continuer ce qu'on faisait, sauf, que je le fais plus toute seule». PA



Les retombées de l'approche SOCEN: le point de vue des PA

- Renforce le travail d'équipe (partenariat)
 - Favorise notre implication dans la planification
 - Assure un meilleur partage des responsabilités

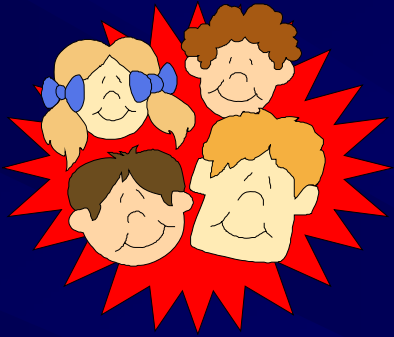
«Dans un sens, le projet SOCEN était une bonne chose. Dans un autre, c'était emmerdant. Ça aide à mieux connaître les travailleurs sociaux. Nous sommes comme des partenaires qui veulent le bien-être des enfants. Toute la paperasse est emmerdante.» PA



Enjeux

■ Pour favoriser leur engagement dans le projet et l'intégration de l'approche SOCEN, les parents d'accueil ont besoin de:

- Recevoir la formation initiale et en cours de projet;
- Recevoir de l'information sur le projet;
- Partager leur expérience de SOCEN avec leurs pairs;
- Recevoir du soutien à différents niveaux dans l'utilisation de l'approche.



Fin!!!

Merci à tous pour votre
écoute et votre
participation!

Pour plus d'information sur le projet SOCEN consulter le site
www.acjq.qc.ca sous l'onglet Projet SOCEN et Publications