

# L' INTERVENTION EN RESSOURCE INTERMÉDIAIRE

UNE DÉMARCHE CLINIQUE RÉPONDANT AUX  
BESOINS DE LA CLIENTÈLE PRÉSENTANT DES  
TROUBLES COGNITIFS

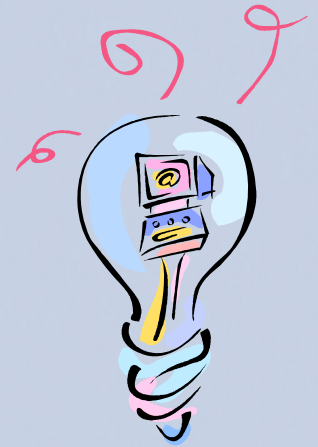
CSSS JARDINS-ROUSSILLON CHSLD TRÈFLE D' OR

Martine Larose t.s

Sylvie Girouard t.s.

Les RTF et RI ont-elles un avenir?

# STATISTIQUES



EN 2005: 97 000 NOUVEAUX CAS DE DÉMENCE  
59 340 SONT DES FEMMES  
37 870 SONT DES HOMMES

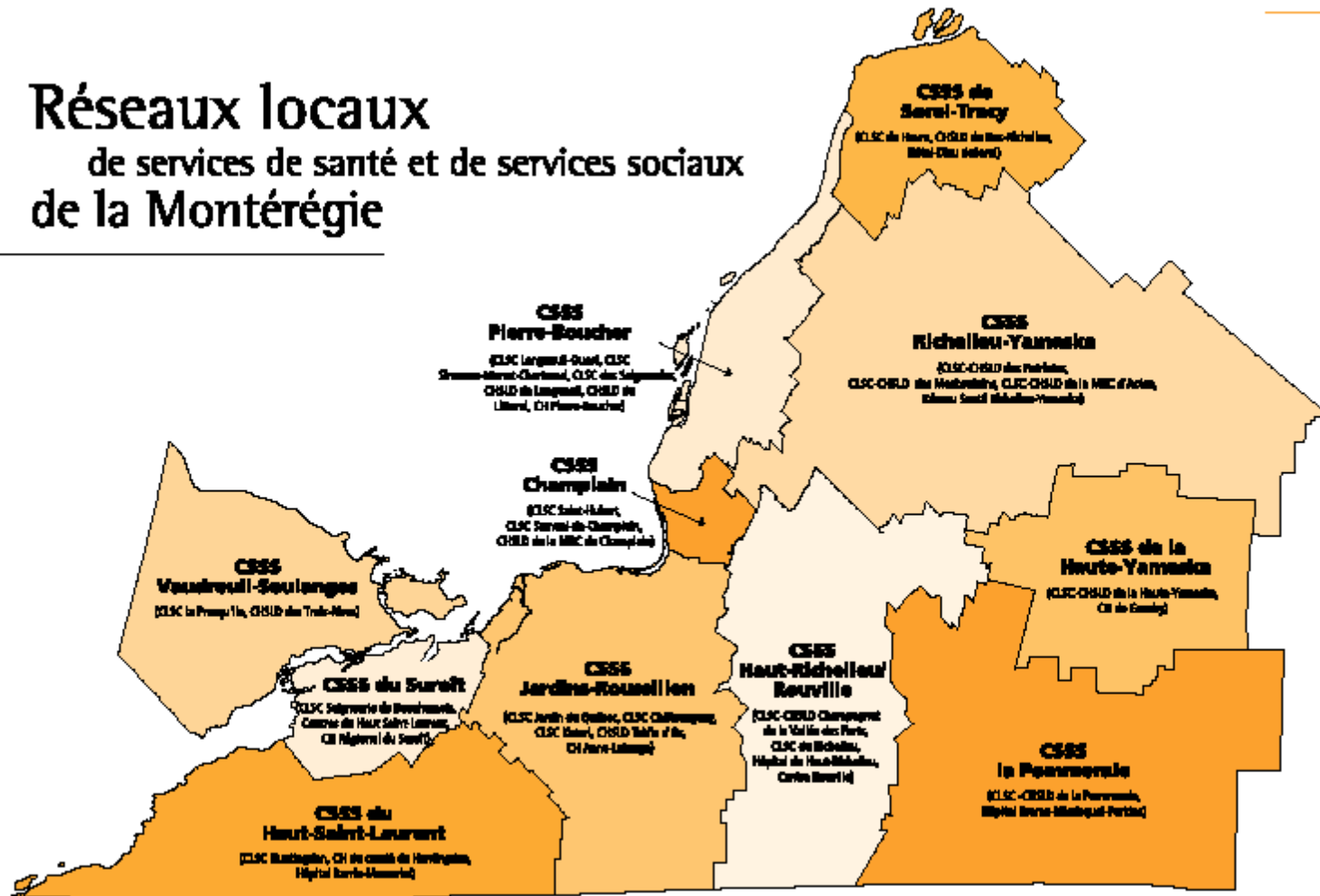
D' ICI 2011: 111 560 NOUVEAUX CAS  
67 680 SERONT DES FEMMES  
43 880 SERONT DES HOMMES

D' ICI 2031: ON PRÉVOIT QUE PLUS DE 750 000 CANADIENS  
SERONT ATTEINTS DE LA MALADIE D'ALZHEIMER  
ET D' AFFECTIONS CONNEXES

Source: société de la maladie d' Alzheimer statistiques (Novembre 2006)

## Les RTF et RI ont-elles un avenir?

# Réseaux locaux de services de santé et de services sociaux de la Montérégie



## Les RTF et RI ont-elles un avenir?

# LA PHILOSOPHIE D' INTERVENTION AU CSSS JARDINS-ROUSSILLON

- L' USAGER AU COEUR DE NOTRE ACTION

- LA RESSOURCE UNE FORCE

- LES INTERVENANTS ; QUALITÉ DES SERVICES

Les RTF et RI ont-elles un avenir?

# LES CARACTÉRISTIQUES DE LA CLIENTÈLE ADMISSIBLE EN R. I.

- POPULATION CIBLE DE PERSONNES AGÉES AYANT DES TROUBLES COGNITIFS
- RÉSEAU DE SOUTIEN ÉPUIsé
- NÉCESSITE UN SUIVI À LONG TERME ET UN ENCADREMENT CLINIQUE
- ÉTAT MÉDICAL STABLE
- COMPORTEMENT NÉCESSITANT UN MILIEU DE VIE « FAMILIAL »
- AUTRES



Les RTF et RI ont-elles un avenir?

# INTÉGRATION ET ADAPTATION

## ■ L'USAGER ET SON NOUVEAU MILIEU DE VIE



Les RTF et RI ont-elles un avenir?

# INTÉGRATION ET ADAPTATION

## ■ LE RÉPIT



## ■ VISITE PRÉ-PLACEMENT



Les RTF et RI ont-elles un avenir?

# INTÉGRATION ET ADAPTATION

## ■ LA BIOGRAPHIE



Les RTF et RI ont-elles un avenir?



# INTÉGRATION ET ADAPTATION

## ■ L'APPROCHE DES EMPLOYÉS EN RESSOURCE INTERMÉDIAIRE



Les RTF et RI ont-elles un avenir?

# LE MONITORAGE EN RESSOURCE INTERMÉDIAIRE

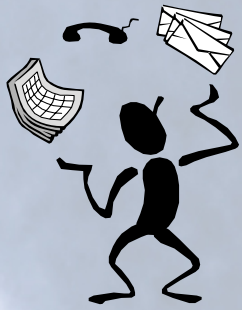
■ USAGER

■ FAMILLE

■ RESSOURCE  
INTERMÉDIAIRE



Les RTF et RI ont-elles un avenir?



# LES OUTILS D'INTERVENTION



- OEMC ; PRISE DE CONTACT, PROFIL, P. I.
- PLAN D' ACTION; ANNEXE AU PLAN D' ACTION
- BIOGRAPHIE
- CAHIER DE COMMUNICATION
- FORMATION
- RENCONTRE D' ÉQUIPE
- SUPERVISION CLINIQUE
- AUTRES

Les RTF et RI ont-elles un avenir?

# CONCLUSION



Les RTF et RI ont-elles un avenir?